

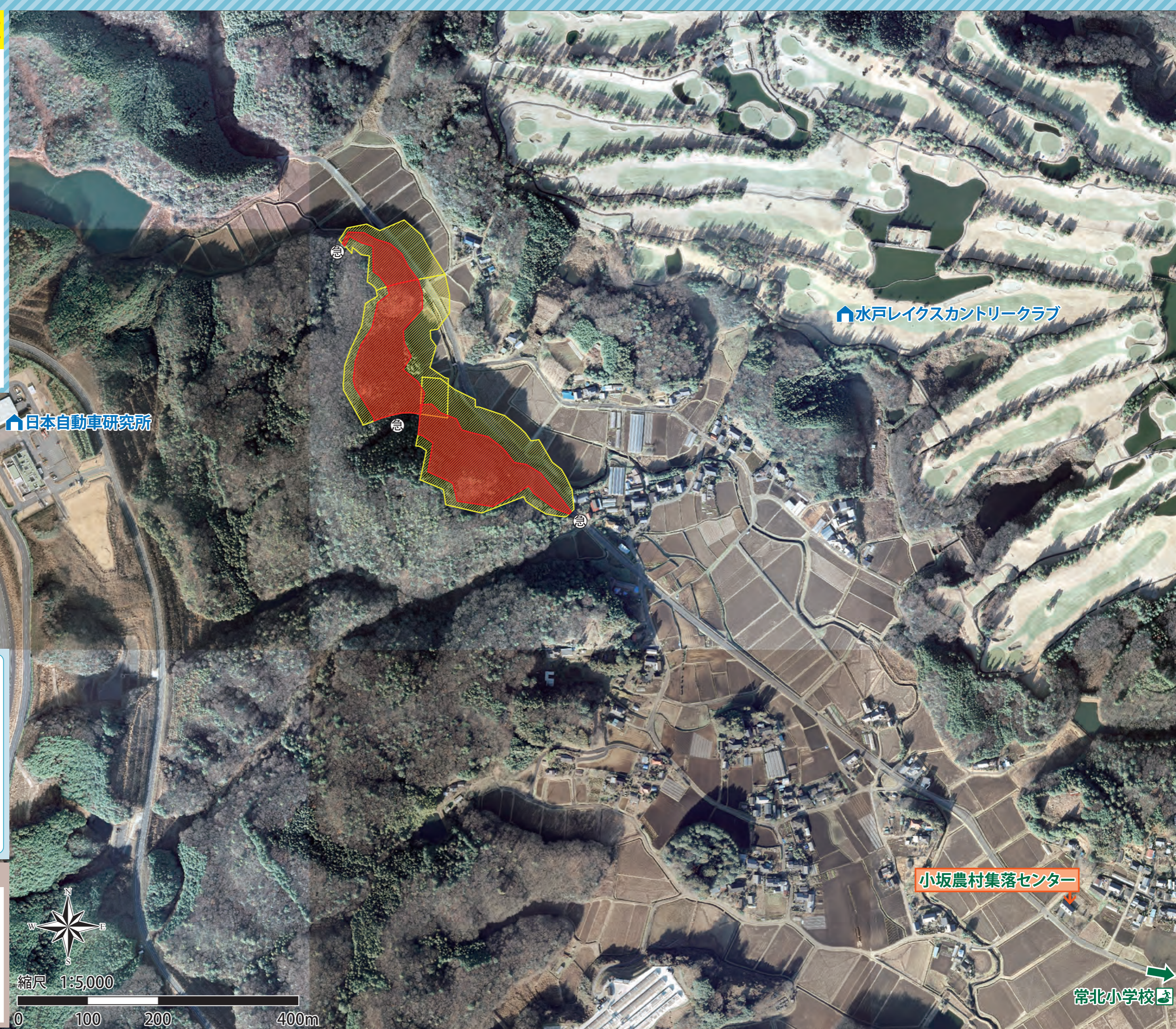
土砂災害 ハザードマップ

このマップは皆さんが住んでいる地区の中で、土砂災害が発生した場合に被害を受けるおそれのある範囲を示したものです。

大雨時は、テレビやラジオ、町役場からの情報に注意し、早めの避難を心がけましょう。また避難をする際は、災害の状況をよく確認し、必ずしも近隣の避難場所ではなく、安全に避難できる避難場所がどこかを判断するようにしましょう。

城里町役場：総務課地域防災室
☎029-288-3111 (代表)

<http://www.town.shirosato.lg.jp/>



城里町全図



凡例

- 土砂災害特別警戒区域
- 土砂災害警戒区域
- 急傾斜地の崩壊、
- 浸水想定区域
- 土石流、
- 家屋倒壊等氾濫想定区域
- 地すべり、を示す。
- 避難場所
- 一時避難所
- 福祉関連施設
- 町内の施設

