

至 清音寺

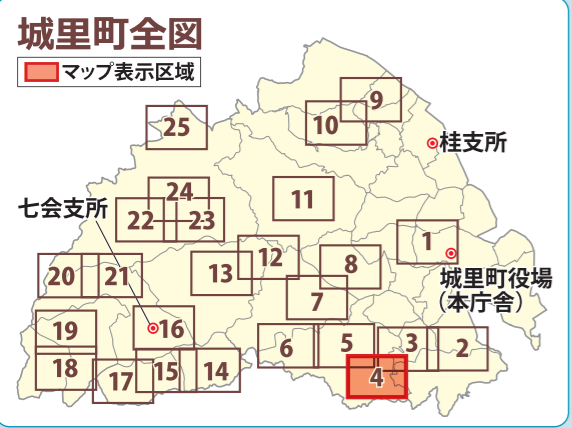
旧小松小学校
旧古内小学校

城里町 4.下古内三区

土砂災害 ハザードマップ

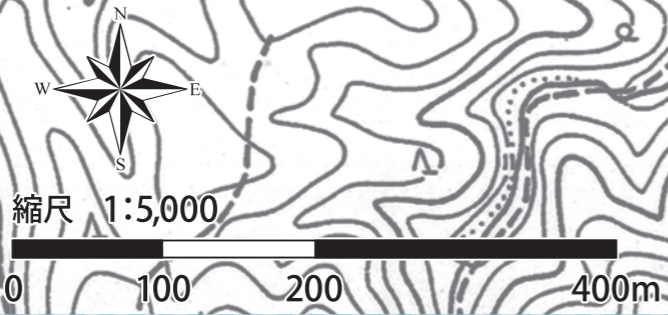
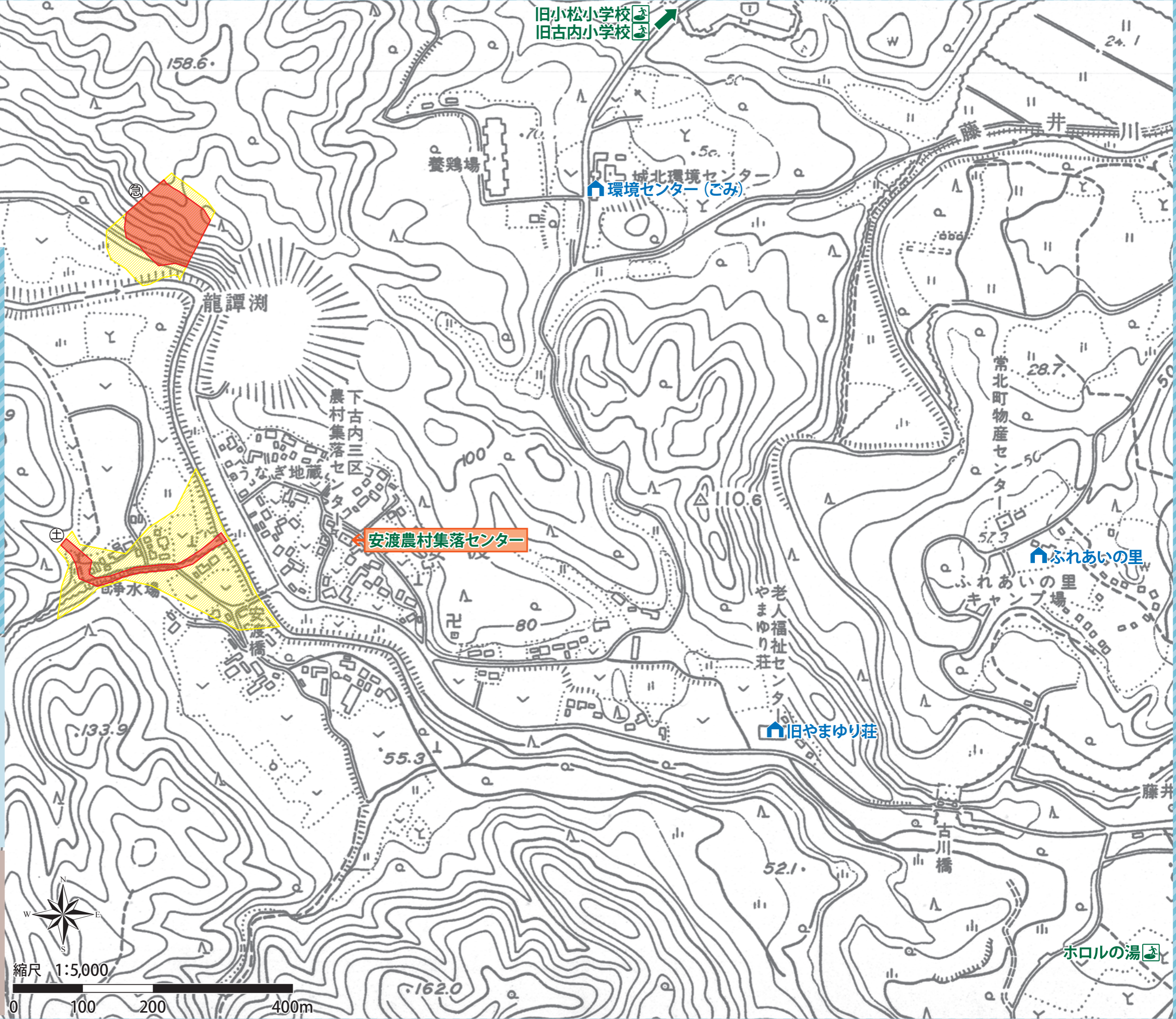
このマップは皆さんが住んでいる地区の中で、土砂災害が発生した場合に被害を受けるおそれのある範囲を示したものです。大雨時は、テレビやラジオ、町役場からの情報に注意し、早めの避難を心がけましょう。また避難をする際は、災害の状況をよく確認し、必ずしも近隣の避難場所ではなく、安全に避難できる避難場所がどこかを判断するようにしましょう。

城里町役場：総務課地域防災室
☎029-288-3111 (代表)
<http://www.town.shirosato.lg.jp/>



凡 例

- 土砂災害特別警戒区域 (Red wavy lines)
- 土砂災害警戒区域 (Yellow wavy lines)
- 急傾斜地の崩壊、土石流、地すべり、を示す (Circles with exclamation marks)
- 浸水想定区域 (Blue squares)
- 家屋倒壊等氾濫想定区域 (Purple squares)
- 避難場所 (Green house icon)
- 一時避難所 (Red house icon)
- 福祉関連施設 (Blue house icon)
- 町内の施設 (Blue house icon)



ホロルの湯