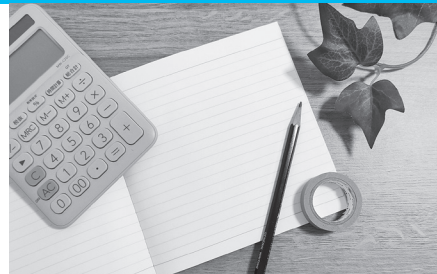
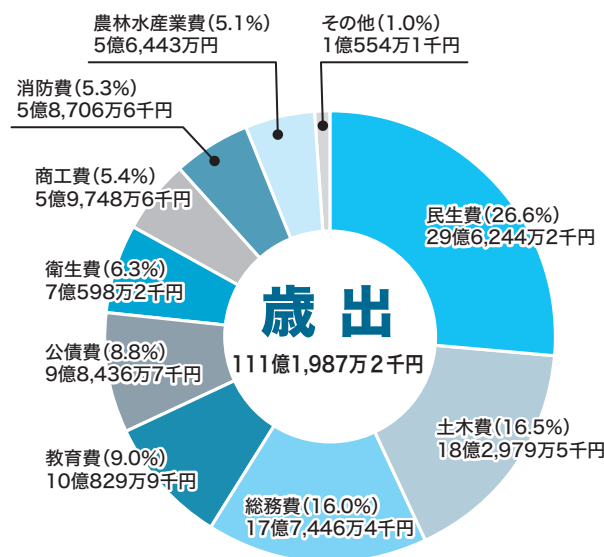
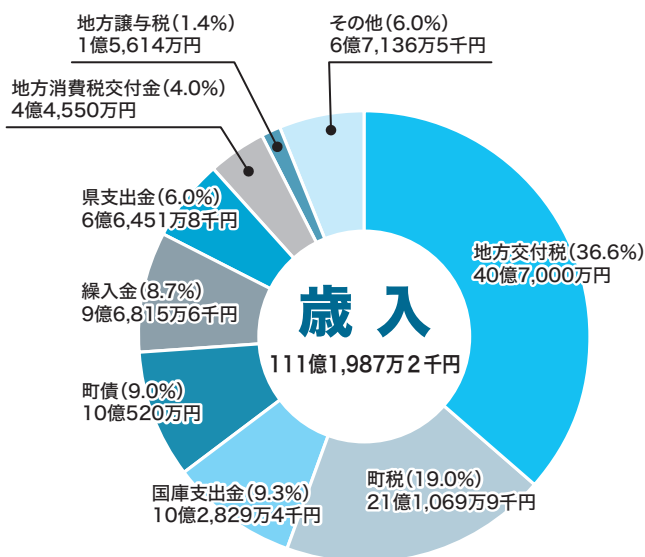


令和8年度 当初予算の概要



一般会計予算総額 111億1,987万2千円(対前年度比16.3%減)



歳入

歳入について、前年度と比較して増減が大きい項目を上げると、地方交付税については、普通交付税の増額を見込み、40億7,000万円、前年比6.7%の増となりました。また、県支出金については、小学校給食費の無償化に対して新たに交付される給食費負担軽減交付金の皆増等に伴い、6億6,451万8千円、前年比7.6%の増となりました。

一方で、減少を見込んだ項目として、町債については、道の駅かつら移転整備事業等の対象事業費の大幅な減少と町債の発行抑制を図った結果、10億520万円、前年比60.9%の減となりました。また、国庫支出金についても、同様に対象事業費の減少に伴い、10億2,829万4千円、前年比49.2%の減となりました。

歳出

歳出について、前年度と比較して増減が大きい項目を上げると、民生費は、人件費等の高騰や需要の拡大に伴う児童福祉、障害者福祉に係る扶助費の増加等を主因として、29億6,244万2千円、前年比2.4%の増となりました。また、消防費については、災害時等に対応する消防自動車等の更新等に伴い、5億8,706万6千円、前年比10.8%の増となりました。

一方で、商工費は、道の駅かつら移転整備事業費の大幅減等に伴い、5億9,748万6千円、前年比75.7%の減となりました。また、土木費については、道路改良や道路維持補修、公営住宅建設に係る事業費の減等に伴って、18億2,979万5千円、前年比22.4%の減となりました。

各会計の予算額

会計名	令和8年度予算額	対前年度比
一般会計	111億1,987万2千円	16.3%減
特別会計等	82億9,367万1千円	3.4%増
国民健康保険特別会計(事業勘定)	20億1,176万9千円	2.8%減
国民健康保険特別会計(施設勘定)	2億3,801万2千円	1.6%増
後期高齢者医療特別会計	3億4,648万9千円	13.7%増
介護保険特別会計(保険事業勘定)	23億7,011万1千円	4.9%減
介護保険特別会計(介護サービス事業勘定)	685万円	3.9%増
水道事業会計	11億6,641万4千円	3.8%増
下水道事業会計	21億5,402万6千円	20.4%増
合計	194億1,354万3千円	8.9%減

商工費

- ホロルの湯大規模改修事業 2億6,562万8千円
利用者の安全確保と利便性向上のため、内壁、ボイラー、浴室天井、電気設備等の改修工事を行います。
- ふるさと応援寄附金事業 4,887万2千円
ふるさと応援寄附金を募り、寄附者への返礼品発送をつうじて、町内特産品の振興を図ります。
- 住宅新築および住宅新築用地購入事業補助事業 775万円
町内の施工業者により、住宅を新築する場合の工事費や、新築工事等に
あわせて宅地を購入した場合の費用の一部を補助します。

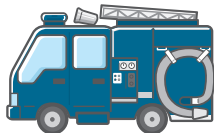


土木費

- 町営南・米沢団地建替事業 1億7,892万2千円
老朽化した町営団地の建て替えのための建築工事（2棟）および駐車場整備工事を行います。
- 木造住宅耐震改修事業 674万円
地震に強いまちづくりを推進するため、木造住宅の耐震改修等を実施する費用の一部を補助します。
- 住宅リフォーム補助事業 300万円
町内施工業者により住宅の改良工事を行う場合、経費の一部を補助します。

消防費

- 消防自動車等購入事業 7,735万7千円
消防・防災力の向上を図るため、町消防団が使用している軽可搬ポンプ積載車3台の更新を行います。また、城里出張所配備の高規格救急車1台についても、車両の老朽化に伴い更新を行います。



教育費

- 学校給食費負担軽減事業 4,681万2千円
保護者の経済的負担軽減を図るため、町内の小・中学校の給食費を無償化します。



令和8年度

一般会計の主な事業

総務費

- 地域公共交通事業 7,275万4千円
デマンド交通システムの運行費用を補助するとともに、路線バスの運行を維持するため、乗合バス運行事業者に対して補助します。
- 防犯灯維持管理および整備事業 919万3千円
防犯灯を設置することで、犯罪の予防および安全な地域づくりの環境を整備します。

民生費

- 医療福祉(マル福)事業 9,602万9千円
小児、妊娠婦、母子(父子)家庭および重度心身障害者に対し、医療費を助成します。
- 特例小児・児童医療費助成(マル特)事業 1,558万2千円
マル福対象外の小児と高校卒業までの児童・生徒の医療費を助成します。

衛生費

- 七会保健福祉センター照明灯LED化事業 1,991万円
城里町地球温暖化対策実行計画に基づき、施設内照明をLED化するための工事を行う。

農林水産業費

- 地域おこし協力隊事業(農業分野) 6,308万4千円
町内農家での研修により、栽培技術等の基礎を学びながら就農をめざし、地域の担い手となる人材を確保します。
- 鳥獣被害対策事業 379万7千円
鳥獣被害対策実施隊や必要設備等に対する補助と、隊員の補助員制度の導入で、有害鳥獣の捕獲促進に努めます。