

# 工事起工 概要書

町長	副町長	課長	課長補佐	係長	審査	設計者								
執行年度	令和 7 年度													
工事番号 工事名	第07-01-000-J-671号 城里町全国瞬時警報システム新型受信機更新 起工 設計書													
工事場所 又は履行場所	城里町役場													
施工方法						原契約年月日	年 月 日							
工期又は 履行期間	契約日の翌日 から 令和 8 年 3 月 31 日 まで 日間													
受注者														
費 目	起 工	第1回変更	増 減 (△)	変更請負に付する工事価格 =変更積算工事価格×請負比率  請負比率: $\frac{\text{起工(前回変更)時の請負決定額}}{\text{起工(前回変更)時の積算額}}$ (小数第7位切り捨て6位止め)  変更積算工事価格 — 円  請負比率 —  変更工事価格 — 円										
起 工 額														
請負(委託) に付する額														
工事(業務) 価 格														
測量試験費 又は工事雑費														
消費税相当額														
請負(委託) 決 定 額														
工 事 概 要														
内 容		規格1	数量1	単位1	規格2	数量2	単位2	規格3	数量3	単位3				
全国瞬時警報システム新型受信機更新工事 1 式														
全国瞬時警報システム受信アンテナ設置工事 1 式														
全国瞬時警報システム新型受信機自動起動機更新工事 1 式														
操作卓改修 1 式														
変更理由														

# 工事数量総括（内訳）表

第 07-01-000-J-671 号

実施 起工 設計書

工事区分	工種	種別	数量	単位	金額	細別内訳
機器費				式		
			1			
機器費				式		
			1			
監視制御設備				式		監視制御設備 1.000 式
			1			
機器費計				式		
			1			
一般労務費				式		
			1			
一般労務費				式		
			1			
一般労務費				式		一般労務費 1.000 式
			1			
一般労務費計				式		
			1			
労務費計				式		
			1			
直接工事費				式		
			1			
共通仮設費（率計上）				式		
			1			
共通仮設費計				式		
			1			
純工事費				式		
			1			
現場管理費				式		
			1			
据付工事原価				式		
			1			
工事原価				式		
			1			
一般管理費等				式		
			1			
工事価格				式		
			1			

工事数量総括（内訳）表

第 07-01-000-J-671 号

実施 起工 設計書

工事区分	工種	種別	数量	単位	金 額	細 別 内 訳
消費税相当額						
		1	式			
請負工事費						
		1	式			

# 本 工 事 費 内 訳 書

第 07-01-000-J-671 号

実施 起工 設計書

工事区分	工種	種別	細別	規格	数 量	単位	単 価	金 額	摘 要
機器費									
機器費									
監視制御設備									
監視制御設備					1.000	式			
Jアラート受信機 JARS-3000					1.000	台			
Jアラート自動起動機					1.000	台			
Jアラート表示PC（モニタ含む）					1.000	台			
Jアラート受信アンテナ					1.000	台			
アンテナマスト 50A 2.5M壁面金具					2.000	個			
同軸ケーブル 7 C-FB					50.000	m			
同軸型アンテナブースター SCBE25 L					1.000	個			
機器費計									
一般労務費									
一般労務費									
一般労務費									
一般労務費					1.000	式			
Jアラート受信機撤去					1.000	式			

# 本 工 事 費 内 訳 書

第 07-01-000-J-671 号

実施 起工 設計書

工事区分	工種	種別	細別	規格	数 量	単位	単 価	金 額	摘 要
Jアラート受信機据付・調整						式			
					1.000				
Jアラート自動起動機撤去						式			
					1.000				
Jアラート自動起動機据付・調整						式			
					1.000				
Jアラート表示PC撤去						式			
					1.000				
Jアラート表示PC据付・調整						式			
					1.000				
操作卓改修						式			
					1.000				
Jアラート受信アンテナ据付						式			
					1.000				
Jアラート受信アンテナ調整						式			
					1.000				
配線作業 7 C-FB						m			
					50.000				
一般労務費計									
労務費計									
直接工事費									
共通仮設費（率計上）									
共通仮設費計									
純工事費									
現場管理費									
据付工事原価									

# 本 工 事 費 内 訳 書

第 07-01-000-J-671 号

実施 起工 設計書

工事区分	工種	種別	細別	規格	数 量	単位	単 価	金 額	摘 要
工事原価									
一般管理費等									
工事価格									
消費税相当額									
請負工事費									

--	--	--	--	--	--	--	--	--	--

# 城里町全国瞬時警報システム新型受信機更新工事 仕様書

## 1. 目的

本設備は、緊急地震速報や弾道ミサイル、武力による有事情報など対処に時間的余裕のない事態に関する緊急情報の他、気象庁の発する気象予警報・地震・津波・火山情報等を衛星・地上系ネットワーク経由で受信し、住民へ緊急放送などの情報を伝達するものである。受信機の更新を行い、設備の信頼性を高めると共に、住民に対して迅速かつ適格に情報伝達し、住民生命の安全を確保するため、別途整備されている防災行政無線（同報系）、本庁舎庁内放送等への情報伝達をより迅速に行うための機能向上を目的とする。

特に、気象庁および国土交通省水管理・国土保全局において、防災気象情報全体の体系整理と個々の情報の見直し、および受け手側に立った情報の改善が今後なされることを受け、本設備においても地域単位で細分化して情報を配信できるようにするためのシステム更改に対応できる機器を導入するものとする。

## 2. 件名

令和7年度 城里町全国瞬時警報システム新型受信機更新工事

## 3. 履行期間

契約締結日の翌日から令和8年3月31日まで

工期は令和8年3月31日までとしているが、本契約に係る予算の繰越手続きが認められた場合には、別途協議により履行期間を変更する予定である。

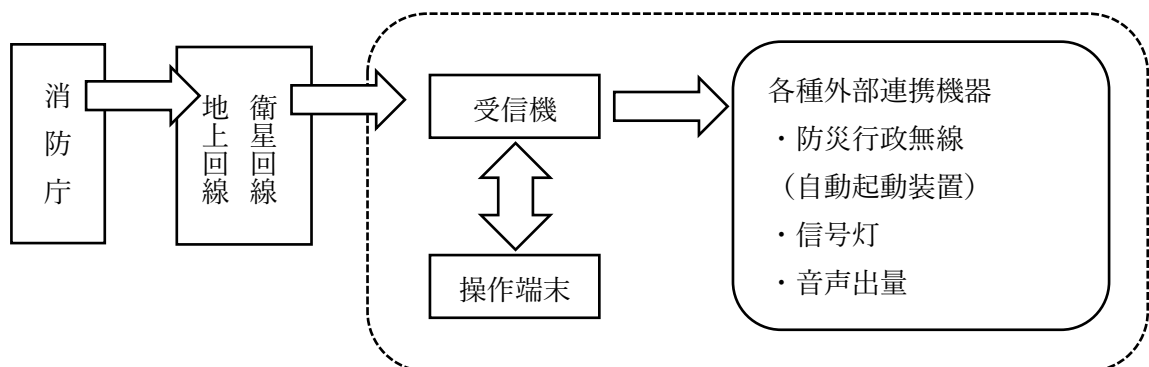
## 4. 履行場所

城里町役場

## 5. 業務内容

### (1) 新型受信機等の調達

ア 既存の全国瞬時警報システムの概念図は次のとおりである。



イ 次の機器等の同等以上の性能を有するものを調達すること。

- ・品名 全国瞬時警報システム新型受信機
- ・メーカー センチュリーシステムズ(株)
- ・品番/規格等 JARS-3000
- ・数量/単位 1 台

※新型受信機の機器仕様を参照のこと。また、令和 8 年度実施予定の防災気象情報の体系整理を踏まえた運用変更に対応可能な新型受信機であること。

(2) 自動起動機更新

- ・メーカー (株)富士通ゼネラル
- ・数量/単位 1 台

※令和 8 年度実施予定の防災気象情報の体系整理を踏まえた運用変更に対応可能な自動起動機であること。

(3) 既存操作卓改修

- ・メーカー (株)富士通ゼネラル
- ・数量/単位 1 台

※令和 8 年度実施予定の防災気象情報の体系整理を踏まえた運用変更に伴い、既存操作卓のソフト改修を実施すること。

(4) 全国瞬時警報システム受信アンテナ設置

- ・メーカー 日本アンテナ
- ・数量/単位 1 台

※既設は県防災アンテナから分岐しているが、運用変更に伴い、全国瞬時警報システム専用の受信アンテナを新設すること。新設場所は役場庁舎屋上とする。  
詳細は別添、図面参照とする。

6. 準拠する規則

受注者は、本社様書に定めるもののほか、次に掲げる関係法規等に準拠し、整備すること。

- (1) 電波法及び同法関係規則等
- (2) 有線電気通信法及び同法関係規則等
- (3) 電気設備に関する技術基準
- (4) 日本産業規格
- (5) 日本電機工業会標準規格
- (6) 全国瞬時警報システム業務規程（総務省消防庁）
- (7) その他関係法令、条件、規則等



## 7. 業務の指示及び監督

受注者は業務を施工するに当たり、当該契約に基づき、発注者が定める担当職員と綿密に連絡を取り、その指示を受けるものとする。なお、本業務の円滑かつ適正な遂行のため、打合せは適宜行うものとする。

## 8. 提出書類

受注者は、契約後直ちに本仕様書に基づき詳細な打合せを行い、発注者の指定する期日までに次の書類を提出しなければならない。

### (1) 着手時

- ア 着手届・・・・・・・・・・・・・1 部
- イ 工程表・・・・・・・・・・・・・1 部
- ウ 現場代理人及び主任技術者選任通知書・・・1 部

### (2) 業務完了時

- ア 業務完了届・・・・・・・・・・・・・1 部
- イ システム構成図・・・・・・・・・・・・・1 部
- ウ 納品書・・・・・・・・・・・・・1 部

### (3) その他

その他必要書類については、発注者の指示に基づき、指定部数を提出すること。

## 9. 貸与資料

本業務の実施に当たっては、発注者が所有する業務遂行上必要な資料を受注者に貸与する。なお、貸与資料については、万全の注意を払って管理し、業務完了後は直ちに返却するものである。

## 10. 守秘義務

受注者は業務上知り得た事項を第三者に漏らしてはならない。また、発注者が貸与した資料についても、漏洩はもとより紛失、公開等をしてはならない。このことについては、業務契約終了後も同様とする。

## 11. 保証

納入後、1 年以内に発生した障害については、無償でただちに修復を行うこと。

## 12. 疑義

本業務履行期間中に疑義が生じた場合はその都度、発注者と受注者は協議し、発注者の指示に従うこと。なお、仕様書に明示していない事項であっても、当然必要と認められる事項については、受注者の責任において誠意をもって実施するものとする。

### 13. その他

- (1) 受注者は、受注する業務が行政サービスであることを十分認識し、法令・条件等を遵守し、業務を誠実に遂行しなければならない。
- (2) 委託料については、委託業務完了に伴う完了検査に合格した後、請求書に基づき一括して支払う。
- (3) 本仕様書に定めのない事項については、発注者と受注者が協議の上決定するものとする。

調達機器仕様

新型受信機

製品名			JARS-3000
メーカー			センチュリーシステムズ株式会社
通信 インター フェース	イーサ ネット (ETHER )	インターフェース	100BASE-TX/1000BASE-T
		ポート数	1 ポート
		コネクタ	8 ピン・モジュラジャック (RJ-45)
		機能	Auto Negotiation、Full/Half Duplex、Auto MDI/MDIX 対応
		その他	コネクタ上に Link/Active 用 LED 有
	シリアル (SERIA L)	インターフェース	RS-232C
		ポート数	1 ポート
		コネクタ	D-SUB 9 ピン (オス)
		最大転送速度	115.2kbps
		その他	拡張インタフェース用ポート
	デジタル 出力 (D- O)	インターフェース	8 出力 (a 接点出力【NO：ノーマリオープン】)
		コネクタ	3.5mm ピッチ端子台 (9 ピン) ソケットタイプ
		接点	無電圧接点出力
		その他	フォトカブラ絶縁タイプ、適用電線サイズ AWG 28～26
	音声出力 (SPEA KER OUT)	インターフェース	ステレオ音声
		ポート数	1 ポート
		コネクタ	φ 3.5 ステレオミニジャック
		その他	スピーカ出力
	衛星デー タ受信 (RF IN)	インターフェース	RF 信号入力 (入力周波数：950～1450MHz)
		ポート数	1 ポート
コネクタ		F タイプ (メス)	
その他		入力インピーダンス 75Ω／衛星受信アンテナ (LNB) 給電	
外形寸法 (本体の み、突起物除く)		W (幅)	360.0mm
		D (奥行き)	225.0mm
		H (高さ)	87.4mm
環境条件		動作環境	温度：0℃～+40℃
			湿度：10%～90% (結露なきこと)
		保存環境	温度：-10℃～+50℃
			湿度：10%～90% (結露なきこと)
		冷却方式	強制空冷：装置内に FAN 1 個搭載

## 現場代理人の兼務に関する特記仕様書

- 1 本工事は、現場代理人の兼務対象工事とする。
- 2 兼務の対象となる工事は、仕様書等で現場代理人が兼務することを認める旨の条件を付したものとす。
- 3 城里町発注工事のほか、工事の場所が城里町内であり、許可が得られたものであれば、他の公共団体等発注の工事であっても兼務することができる。
- 4 現場代理人の兼務は、予定価格が4, 0 0 0万円（税込）未満の工事を2件までとする。ただし、同一現場内の工事に限り3件までとする。
- 5 現場代理人が工事を兼務するときは、あらかじめ「様式第1号（5条関係）現場代理人兼務届」により届け出なければならない。この場合において、受注者は、連絡員を指名のうえ届け出るものとする。ただし、同一現場内の工事については、連絡員の届け出を必要としない。
- 6 連絡員は、次の条件を満たすものでなければならない。
  - （1）受注者と直接的な雇用関係のある者（当該工事に係る下請業者と直接的な雇用関係のある者を含む。）であること。
  - （2）建設業許可における営業所ごとの専任技術者又は経営管理責任者でないこと。
  - （3）他の工事の現場代理人、主任技術者及び連絡員でないこと。
- 7 兼務にあたって、現場代理人は、一方の現場に偏ること無く適切に現場を管理しなければならない。
- 8 作業期間中に現場代理人がほかの工事の兼務のために不在となるときは、連絡員を当該現場に滞在させなければならない。
- 9 兼務に係る工事について、安全管理や工程管理等の施工管理体制に不備が生じた場合は、当該現場代理人の兼務は取り消され、常駐できる現場代理人を選定しなくてはならない。その後の当該受注者に係る城里町発注工事においては、新たな現場代理人の兼務を4か月間認めない。

様式第 1 号（第 5 条関係）

		課 長	課長補佐	係 長	係

年 月 日

現場代理人兼務届

城里町長 様

受注者名

現 場 代 理 人	氏名	連絡先
-----------	----	-----

上記工事の現場代理人は、下記工事の現場代理人を兼務します。

なお、兼務する双方の工事の施工にあたっては、関係法令等を遵守し、安全管理、工程管理等万全を期し、万一施工が不適切と判断されたときは、兼務の取消しをされてもいかなる異議を申しません。

1	現在契約している工事	工 事 名			
		工 事 場 所			
		工 期	年 月 日から	年 月 日まで	
		請 負 金 額			
		連 絡 員	氏名	連絡先	

2	□現在契約している工事 □新たに兼務をする工事	工 事 名			
		工 事 場 所			
		工 期	年 月 日から	年 月 日まで	
		請 負 金 額			
		連 絡 員	氏名	連絡先	

3	新たに兼務をする工事	工 事 名			
		工 事 場 所			
		工 期	年 月 日から	年 月 日まで	
		請 負 金 額			
		連 絡 員	氏名	連絡先	

☐ 連絡員は、建設業許可における営業所の専任技術者、経営管理責任者、又は他の工事の現場代理人、主任技術者及び連絡員ではありません。

☐ 同一現場内の工事のため、連絡員の届け出は行いません。

年 月 日

◎ 現場代理人を兼務することを承認します。

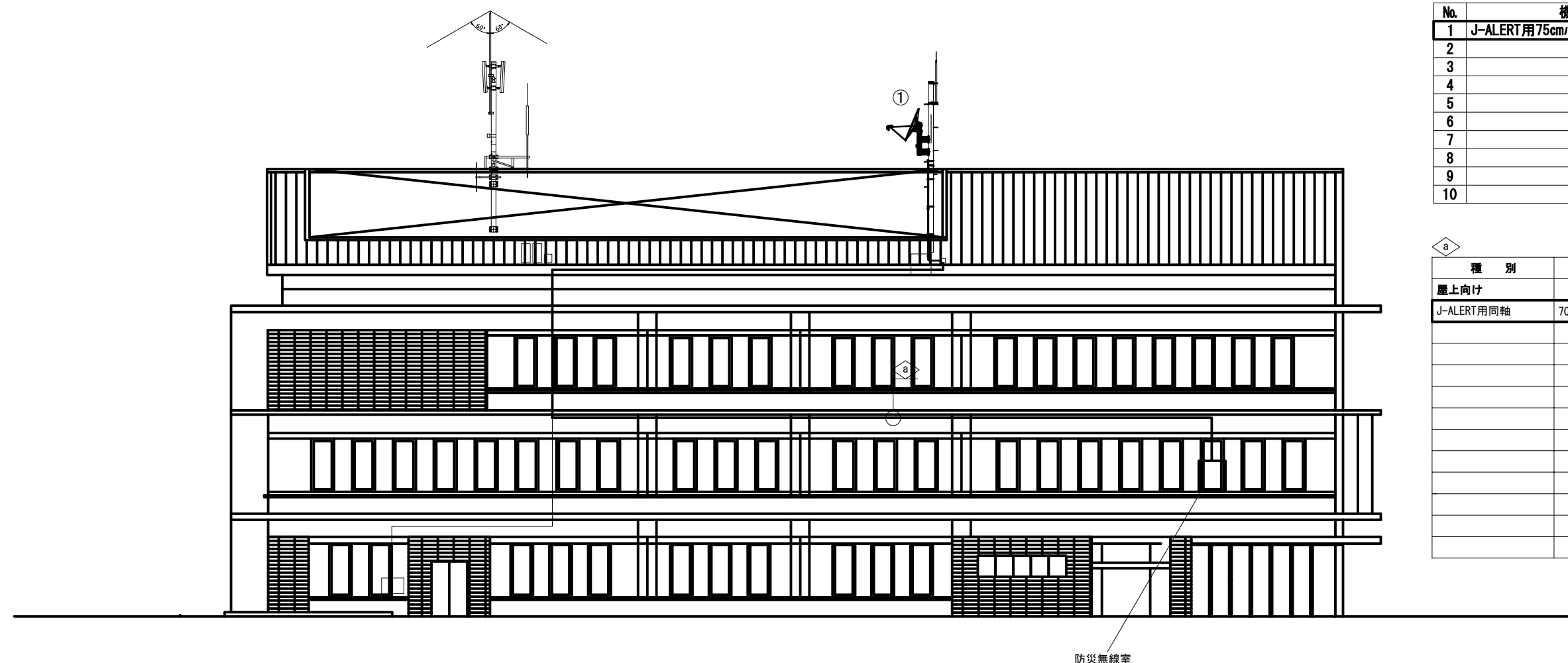
会社名

代表者名 様

城里町長 印

※ 添付書類：上記全ての工事に係る位置図、工程表及び連絡員の雇用関係を証明するもの。  
□箇所については、該当する項目に☑をすること

本庁舎 北側 立面図



No.	機 器 名 称	備 考
1	J-ALERT用75cmハﾟﾗｷﾞﾝﾅﾝﾅ	
2		
3		
4		
5		
6		
7		
8		
9		
10		

種 別	配 線 仕 様	配 管	作業種別
屋上向け			
J-ALERT用同軸	7C-FB	ﾌﾞﾘｶﾁｭｰﾌﾞ	配管配線

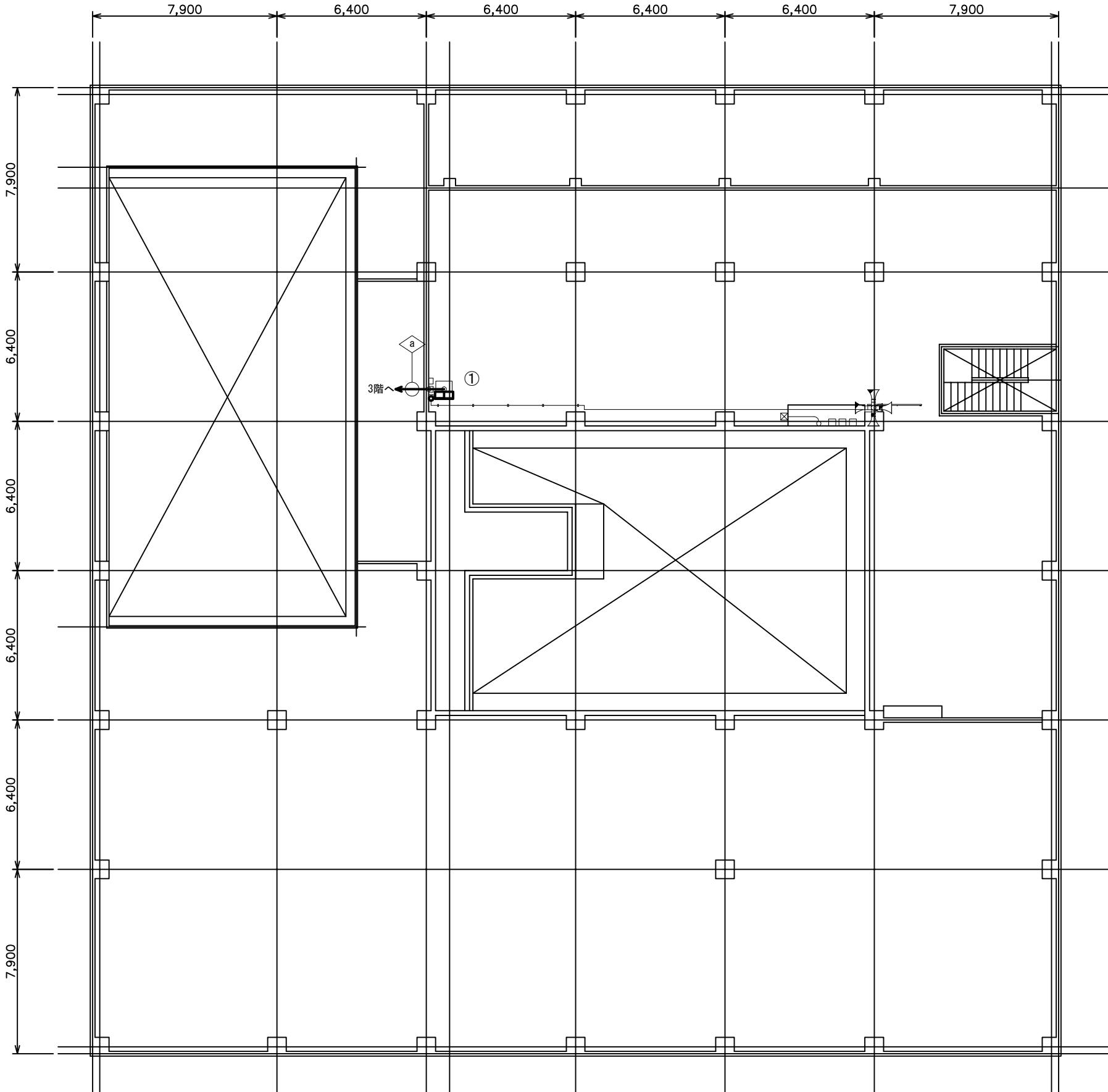
凡 例

- : 新 設  
□ : 既 設  
— : 新 設  
— : 既 設

発 注 図

件名			
図面名	本庁舎 北側 立面図		
作成年月	令和7年 1 1 月		
縮 尺	1:200	図面番号	01
発注者名	城里町		

### 本庁舎 屋上 平面図



No.	機 器 名 称	備 考
1	J-ALERT用75cmハ'ラホ'ラアンテナ	
2		
3		
4		
5		
6		
7		
8		
9		
10		

[illegible]

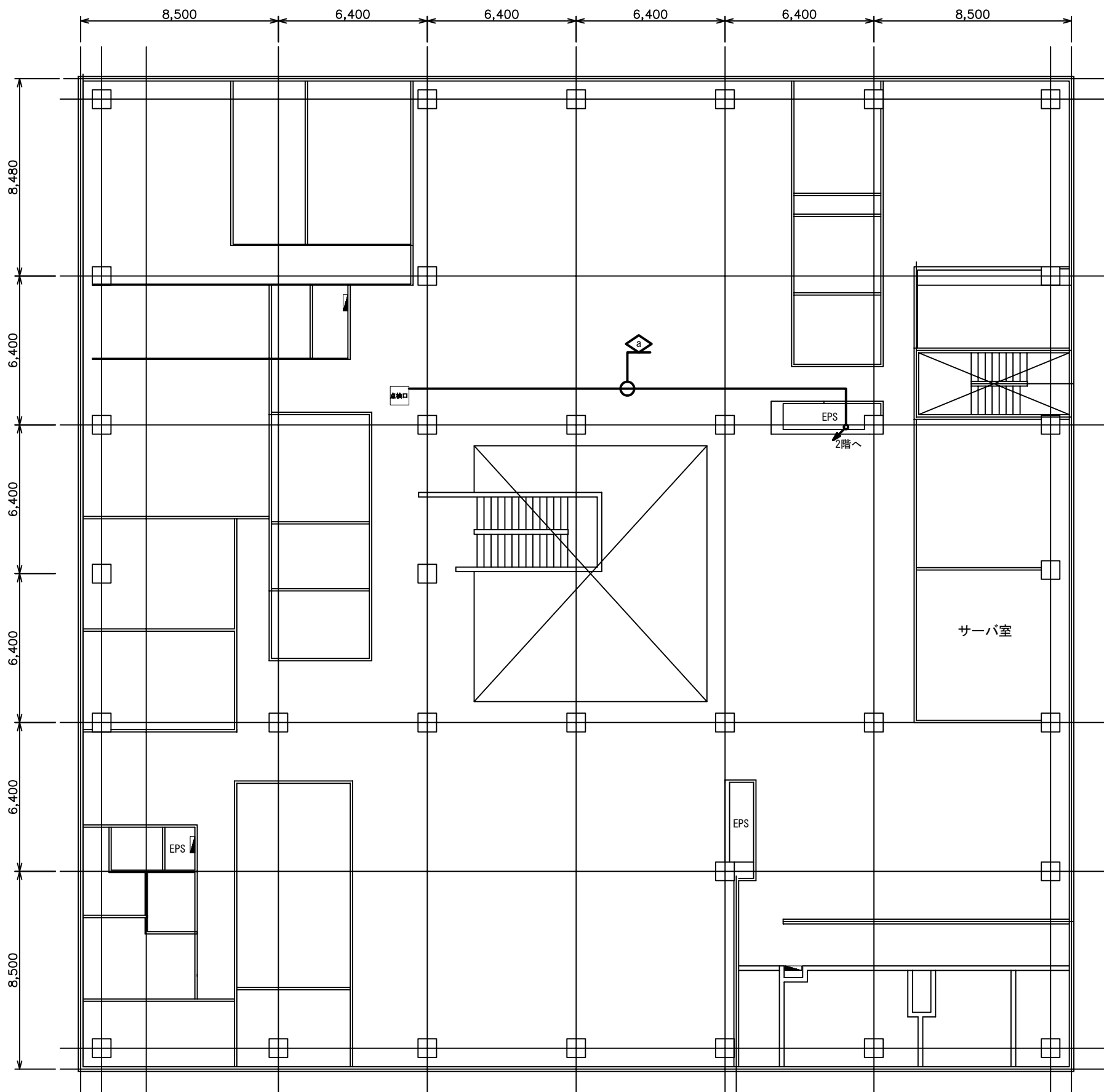
## 凡 例

 : 新 設  
 : 既 設  
 : 新 設  
 : 既 設

図注発

件名			
図面名	本庁舎 屋上 平面図		
作成年月	令和 7 年 1 1 月		
縮 尺	1:200	図面番号	02
発注者名	城里町		

本庁舎 3F 平面図



種 別	配 線 仕 様	配 管	作業種別
屋上向け			
J-ALERT用同軸	70-FB	天井転がし	屋内転がし

凡 例

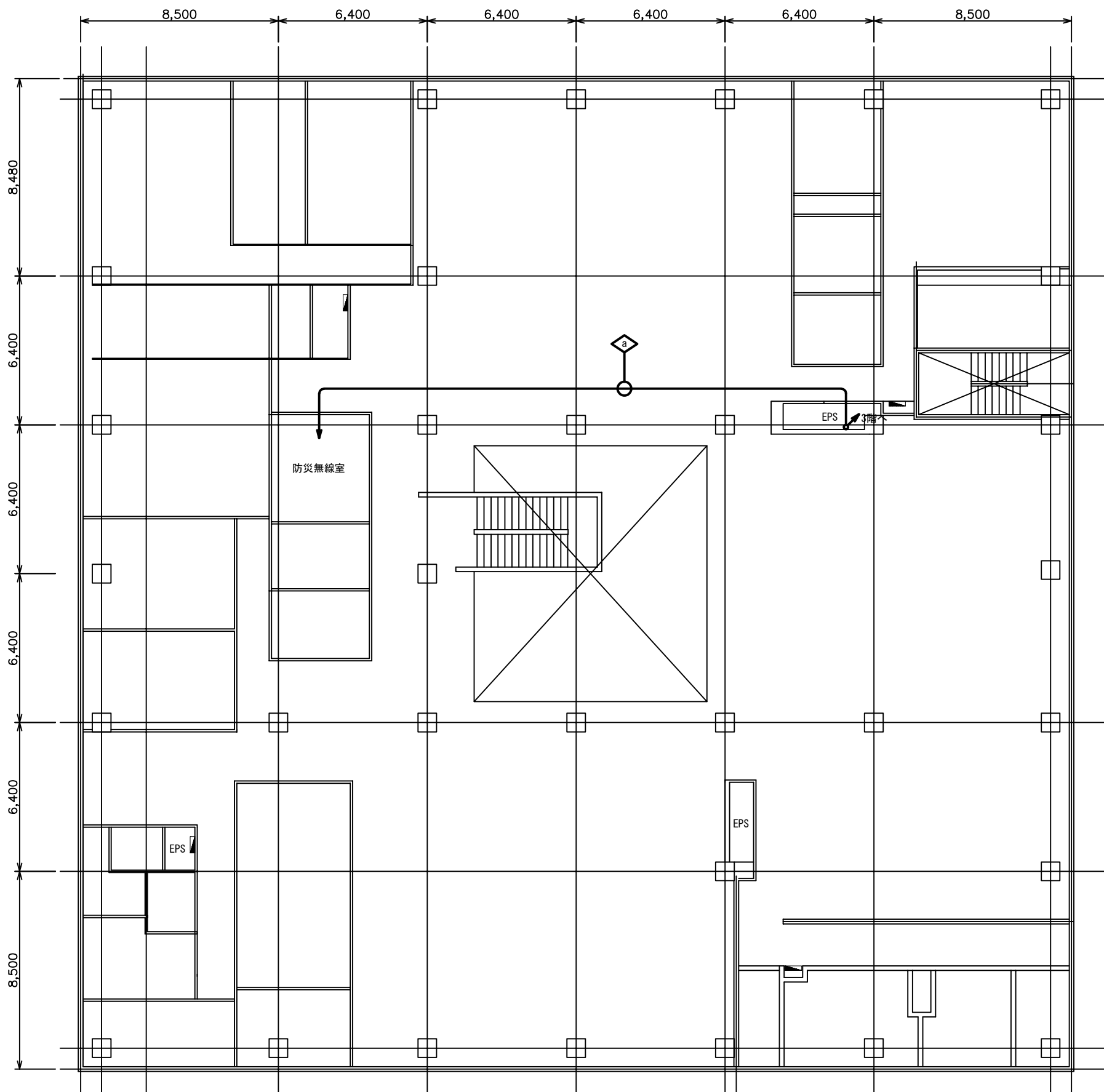
- : 新 設
- : 既 設
- : 新 設
- : 既 設

発 注 図

件名			
図面名	本庁舎 3F 平面図		
作成年月	令和 7 年 1 1 月		
縮 尺	1:200	図面番号	03
発注者名	城里町		



本庁舎 2F 平面図



種 別	配 線 仕 様	配 管	作業種別
屋上向け			
J-ALERT用同軸	7C-FB	天井転がし	屋内転がし

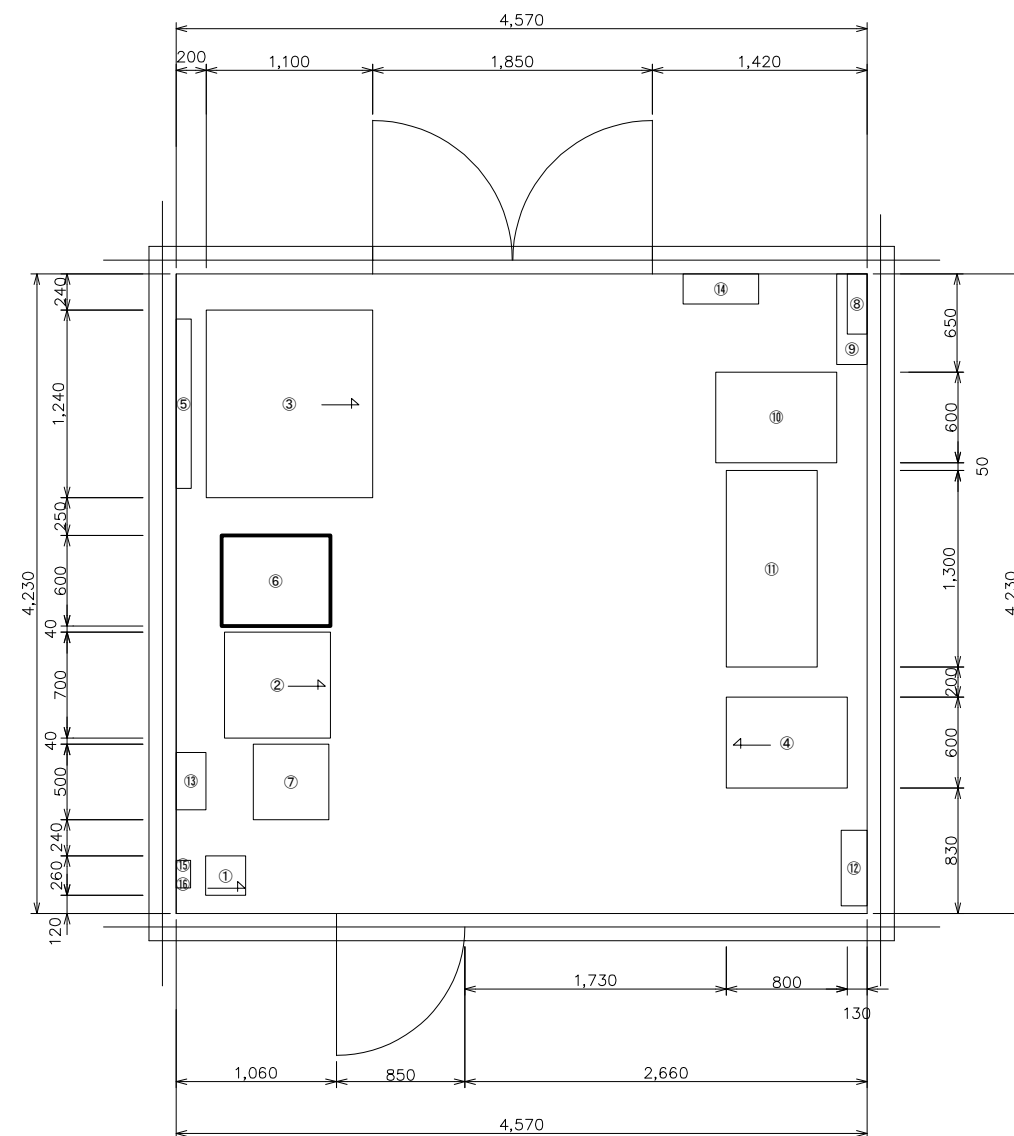
凡 例

- : 新 設
- : 既 設
- : 新 設
- : 既 設

発 注 図

件名			
図面名	本庁舎 2F 平面図		
作成年月	令和 7 年 1 1 月		
縮 尺	1:200	図面番号	04
発注者名	城里町		

本庁舎 2F 防災無線室 機器配置図 S=1:50

[illegible]

## 凡 例

□ : 更新

□ : 既設

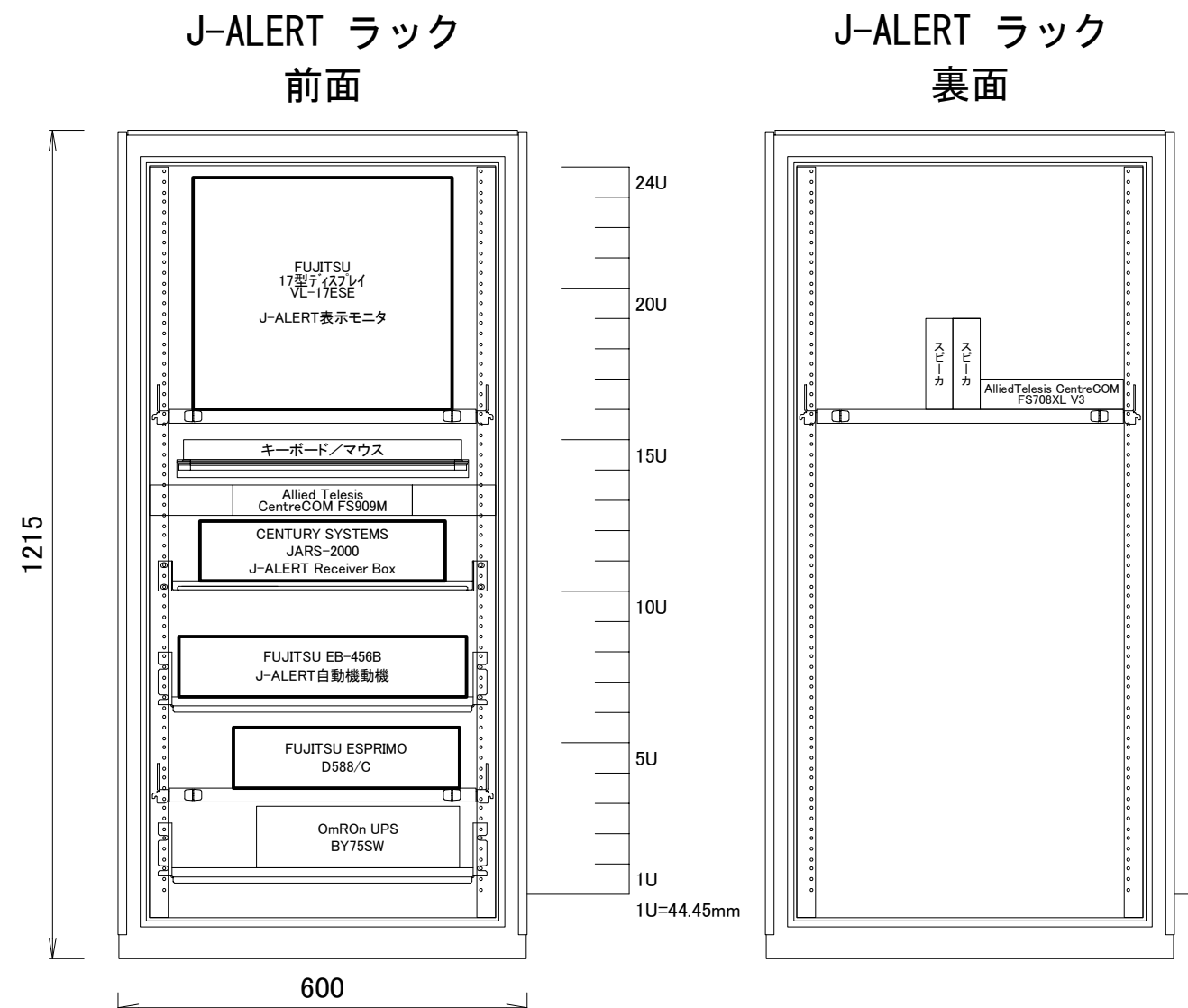
— : 更 新

——：既設

発注図

件名			
図面名	本庁舎 2F 防災無線室 機器配置図		
作成年月	令和7年11月		
縮 尺	1:50	図面番号	05
発注者名	城里町		

本庁舎 2F 防災無線室 J-ALERTラック 機器実装図 S=1:10

[illegible]

## 凡 例

□ : 更新

□ : 既設

— : 更 新

——：既設

発注図

件名			
図面名	本庁舎 2F 防災無線室 J-ALERTラック 機器実装図		
作成年月	令和 7 年 1 1 月		
縮 尺	1:10	図面番号	06
発注者名	城里町		

本庁舎 機器配線系統図

