

委託番号	第 号	城 里 町										
令和 6 年度	町長		副町長		課長		課長補佐		係長		設計者	
流域関連公共下水道 水質検査業務				起 工 設計書 第一回変更		地里町大字 那珂西 地内						
設計概要	設 計 内 訳 水質検査業務 1. 水質検査 一式				委託方法		請 負 ・ 直 営					
					委託期間		令和 6 年 月 日 から 日間 令和 7 年 3 月 7 日まで					
					延期・中止		令和 年 月 日 から 日間 令和 年 月 日まで					
					委託年月日		令和 年 月 日					
					完了年月日		令和 年 月 日					
					履行期限		令和 年 月 日					
					請負人							
変更理由												
費 目	起 工	第 1 回 変 更	第 2 回 変 更	増 △ 減								
起 工 額												
請負に対する額 又は請負額												
設 計 価 格												
測 量 試 験 費 又は工事雑費												
消費税相当額												
請 負 決 定 額												
変更請負算定基礎・変更請負額＝変更請負に対する額×請負比率 ( $\frac{\text{起工時の請負決定額}}{\text{起工時の請負に対する額}}$ ) = × _____												

令和6年度 流域関連公共下水道水質検査業務 内訳書

大分類	物質名及び項目	単位	4	5	6	7	8	9	10	11	12	1	2	3	検査数	単価	計
生活環境項目	水素イオン濃度(PH)	PH		1			1			1			1		4.0回/年		
	生物化学的酸素要求量(BOD)	mg/L		1			1			1			1		4.0回/年		
	化学的酸素要求量(COD)	mg/L		1			1			1			1		4.0回/年		
	浮遊物質(SS)	mg/L		1			1			1			1		4.0回/年		
	n-ヘキサン抽出物質含有量(鉱油類含有量)	mg/L		1			1			1			1		4.0回/年		
	n-ヘキサン抽出物質含有量(動植物油脂類含有量)	mg/L		1			1			1			1		4.0回/年		
	沃素消費量	mg/L		1			1			1			1		4.0回/年		
	フェノール類	mg/L					1						1		2.0回/年		
	鉄及びその化合物	mg/L					1						1		2.0回/年		
	亜鉛及びその化合物	mg/L					1						1		2.0回/年		
	クロム及びその化合物	mg/L					1						1		2.0回/年		
	銅及びその化合物	mg/L					1						1		2.0回/年		
	マンガン及びその化合物	mg/L					1						1		2.0回/年		
	有害物質	アンモニア性窒素、亜硝酸性窒素及び硝酸性窒素含有量	mg/L					1						1		2.0回/年	
1,4-ジオキサン		mg/L					1						1		2.0回/年		
有機燐化合物(パラチオン、メチルパラチオン、メチルジメトン及びEPNIに限る)		mg/L					1						1		2.0回/年		
カドミウム及びその化合物		mg/L					1						1		2.0回/年		
六価クロム化合物		mg/L					1						1		2.0回/年		
シマジン		mg/L					1						1		2.0回/年		
シアン化合物		mg/L					1						1		2.0回/年		
チオベンカルブ		mg/L					1						1		2.0回/年		
水銀及びアルキル水銀その他の水銀化合物		mg/L					1						1		2.0回/年		
アルキル水銀化合物		mg/L					1						1		2.0回/年		
セレン及びその化合物		mg/L					1						1		2.0回/年		
チウラム		mg/L					1						1		2.0回/年		
鉛及びその化合物		mg/L					1						1		2.0回/年		
砒素及びその化合物		mg/L					1						1		2.0回/年		
ふっ素及びその化合物		mg/L					1						1		2.0回/年		
ほう素及びその化合物		mg/L					1						1		2.0回/年		
ホリ塩化ビフェニル		mg/L					1						1		2.0回/年		
有害物質(VOC11成分)	一式						1						1		2.0回/年		
	四塩化炭素	mg/L															
	1,2-ジクロロエタン	mg/L															
	1,1-ジクロロエチレン	mg/L															
	シス-1,2-ジクロロエチレン	mg/L															
	1,3-ジクロロプロパン	mg/L															
	ジクロロメタン	mg/L															
	テトラクロロエチレン	mg/L															
	1,1,1-トリクロロエタン	mg/L															
	1,1,2-トリクロロエタン	mg/L															
	トリクロロエチレン	mg/L															
ヘンゼン	mg/L																
現場測定			1			1			1			1		4.0回/年			
計																	
消費税10.0%																	
合計																	

## 流域関連公共下水道水質検査業務仕様書

城里町下水道課

- 1 業務名 令和6年度 流域関連公共下水道水質検査業務
- 2 測定箇所 城里町大字那珂西松山下地内 流域下水道接続点
- 3 委託期間 契約の日の翌日から令和7年3月7日まで
- 4 目的 茨城県流域下水道管理要綱に規定された水質検査を行い、その結果について報告するため。

### 5 検査内容

- (1) 検査項目 現場測定, 水質検査7項目, 水質検査34項目 (詳細別紙項目表参照)
- (2) 検査回数
  - 1) 現場測定 4回
  - 2) 水質検査7項目 4回
  - 3) 水質検査34項目 2回
- (3) 測定頻度 測定は以下の期間内に行うこと。

項目名 \ 月	4・5・6	7・8・9	10・11・12	1・2・3
現場測定	○	○	○	○
水質検査7項目	○	○	○	○
水質検査34項目		○		○

### 6 提出書類

- (1) 契約締結時 業務工程表 1通
- (2) 検査終了時 計量証明書, 水質報告書 各1通
- (3) 業務完了時 業務完了届 1通

令和6年度 流域関連公共下水道水質検査業務 検査項目及び回数

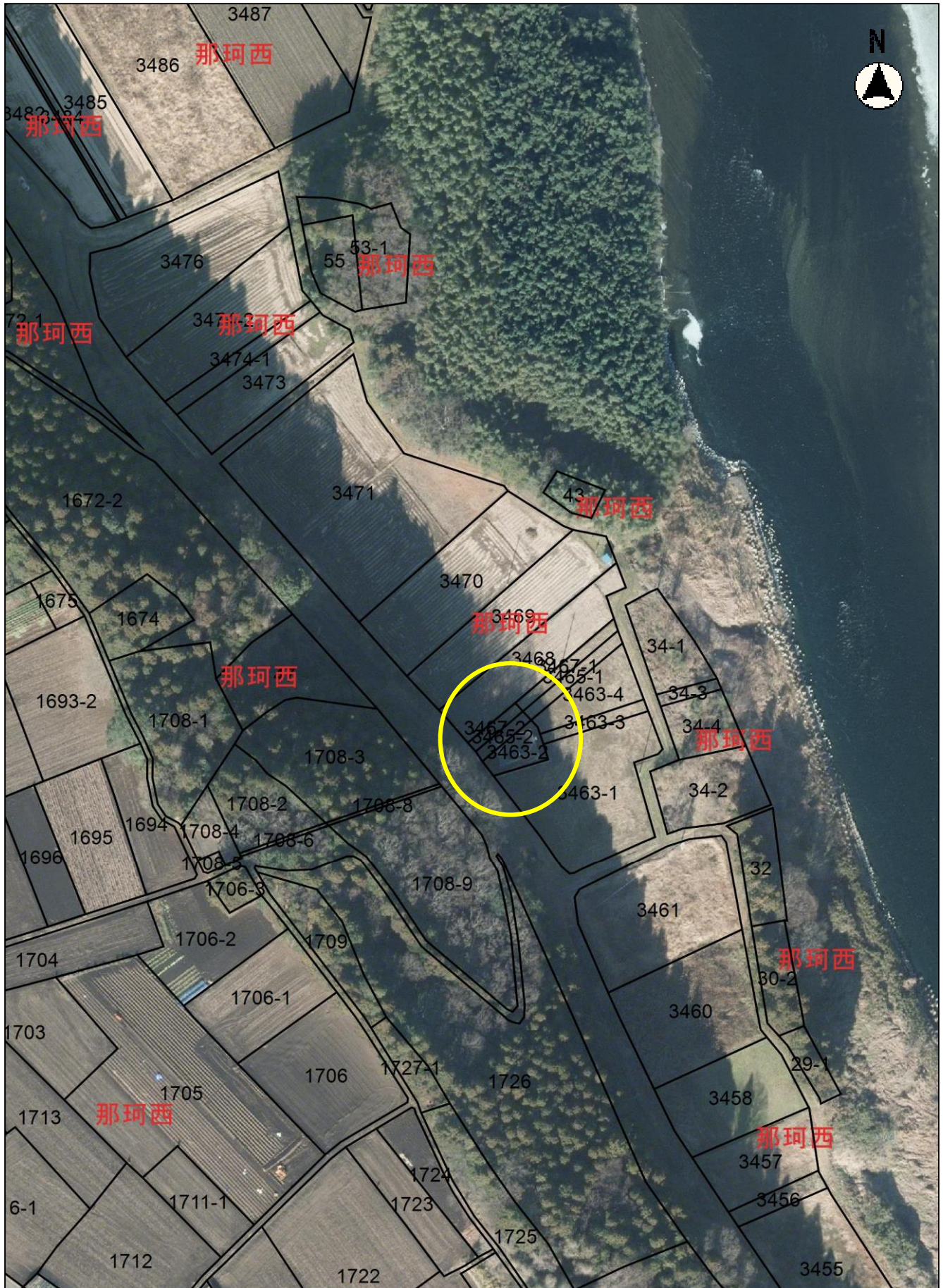
大分類	物質名及び項目	単位	4	5	6	7	8	9	10	11	12	1	2	3	検査数
生活環境項目	水素イオン濃度(PH)	PH		1			1			1			1		4.0回/年
	生物化学的酸素要求量(BOD)	mg/L		1			1			1			1		4.0回/年
	化学的酸素要求量(COD)	mg/L		1			1			1			1		4.0回/年
	浮遊物質(SS)	mg/L		1			1			1			1		4.0回/年
	n-ヘキサン抽出物質含有量(鉱油類含有量)	mg/L		1			1			1			1		4.0回/年
	n-ヘキサン抽出物質含有量(動植物油脂類含有量)	mg/L		1			1			1			1		4.0回/年
	沃素消費量	mg/L		1			1			1			1		4.0回/年
	フェノール類	mg/L					1							1	2.0回/年
	鉄及びその化合物	mg/L					1							1	2.0回/年
	亜鉛及びその化合物	mg/L					1							1	2.0回/年
	クロム及びその化合物	mg/L					1							1	2.0回/年
	銅及びその化合物	mg/L					1							1	2.0回/年
	マンガン及びその化合物	mg/L					1							1	2.0回/年
有害物質	アンモニア性窒素、亜硝酸性窒素及び硝酸性窒素含有量	mg/L					1						1		2.0回/年
	1,4-ジオキサン	mg/L					1						1		2.0回/年
	有機燐化合物(パラチオン、メチルパラチオン、メチルジメトン及びEPNIに限る)	mg/L					1						1		2.0回/年
	カドミウム及びその化合物	mg/L					1						1		2.0回/年
	六価クロム化合物	mg/L					1						1		2.0回/年
	シマジン	mg/L					1						1		2.0回/年
	シアン化合物	mg/L					1						1		2.0回/年
	チオベンカルブ	mg/L					1						1		2.0回/年
	水銀及びアルキル水銀その他の水銀化合物	mg/L					1						1		2.0回/年
	アルキル水銀化合物	mg/L					1						1		2.0回/年
	セレン及びその化合物	mg/L					1						1		2.0回/年
	チウラム	mg/L					1						1		2.0回/年
	鉛及びその化合物	mg/L					1						1		2.0回/年
	砒素及びその化合物	mg/L					1						1		2.0回/年
	ふっ素及びその化合物	mg/L					1						1		2.0回/年
	ほう素及びその化合物	mg/L					1						1		2.0回/年
	ポリ塩化ビフェニル	mg/L					1						1		2.0回/年
有害物質(VOC11成分)	四塩化炭素	mg/L					1						1		2.0回/年
	1,2-ジクロロエタン	mg/L					1						1		2.0回/年
	1,1-ジクロロエチレン	mg/L					1						1		2.0回/年
	シス-1,2-ジクロロエチレン	mg/L					1						1		2.0回/年
	1,3-ジクロロプロペン	mg/L					1						1		2.0回/年
	ジクロロメタン	mg/L					1						1		2.0回/年
	テトラクロロエチレン	mg/L					1						1		2.0回/年
	1,1,1-トリクロロエタン	mg/L					1						1		2.0回/年
	1,1,2-トリクロロエタン	mg/L					1						1		2.0回/年
	トリクロロエチレン	mg/L					1						1		2.0回/年
ベンゼン	mg/L					1						1		2.0回/年	
現場測定			1			1			1			1		4.0回/年	

位置図





平面圖



縮尺 1 : 1500

10 5 0 10 20 30 40