



## 9月は「茨城県認知症を知る月間」です

### 認知症って？

認知症とは、脳に何らかの原因で障害が起き、脳の機能が低下することで「物忘れ」や「判断力低下」など、日常生活がうまく行えなくなる「脳の病気」です。

### 認知症!?思い当たることはありませんか？

- 同じことを何度も言ったり、聞いたたりするようになった。
- 人や物の名前が出てこない。
- 置き忘れやしまい忘れが増えた。
- 以前はあった興味や関心がなくなった。
- 水道の蛇口の閉め忘れ、ガスの火の消し忘れが目立つようになった。
- 財布やお金などを「盗まれた」と言うようになった。

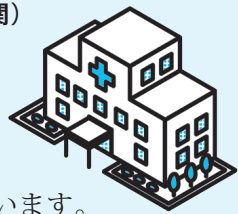
### 「認知症かも？」と思ったら

「認知症かも？」と思ったら、早めにかかりつけ医や専門医の診察を受けましょう。認知症には、いくつかの種類があります。アルツハイマー型認知症や脳血管性認知症が多くの割合を占めていますが、認知症の種類や症状によっては、早期に受診することで、薬で進行を遅らせることもできます。

### 近隣の認知症疾患医療センター（県指定の認知症専門医療機関）

- ・石崎病院（東茨城郡茨城町上石崎4698） ☎029-293-7165
- ・汐ヶ崎病院（水戸市大串町715） ☎029-269-9017
- ・栗田病院（那珂市豊喰505） ☎029-298-1396
- ・志村大宮病院（常陸大宮市上町313） ☎0295-58-8020

上記を含め、県内13か所の医療機関が認知症疾患医療センターの指定を受けています。



## 認知症について学んでみませんか

### ● 認知症を知る月間

9月1日(金)から30日(土)、桂図書館で認知症に関する図書やパンフレット等を展示しています。お気軽にお立ち寄りください。

### ● 認知症カフェ

#### <城里オレンジカフェ>

日時 10月21日(土)、12月16日(土)、令和6年2月17日(土) いずれも午後1時～3時

場所 フロイデ総合在宅サポートセンター城里敷地内 カフェ・インスブルック

参加費 500円

#### <桂オレンジカフェ>

日時 9月15日(金)、11月17日(金) 両日午後1時～3時

場所 フロイデグループホーム桂

参加費 250円

### ● 見守りネットワークボランティア

認知症サポーター養成講座を受講して、地域の方々の見守りを行うネットワーク員になりませんか。

日時 10月26日(木) 午前10時～11時30分

場所 役場本庁舎 3階 会議室

※事前に申し込みが必要です。



相談先・問合せ 城里町地域包括支援センター（長寿応援課内） ☎ 029-353-7125（直通）