

# 城里町の偉人と歴史文化財

日本初の女性教師

## 黒澤止幾

[くろさわ とし / 1806年~1890年]



幕末3女傑と言われる黒澤止幾は夫と死別後、錫高野の実家に戻り行商などで生活を支える一方、俳諧や狂歌を学び、自宅の寺子屋を継ぎ郷里の子弟の教育に尽力しました。安政6年、水戸藩主徳川齊昭が安政の大獄で罰せられると雪冤のため単身上京して朝廷に長歌を献上。大阪で幕府方に捕えられ江戸送りとなりましたが、詮議後追放され帰郷。再び自宅の私塾で教え、明治5年に学制発布されると自宅を小学校として開放しました。日本初の女性小学校教師です。

While bereavement with her husband, to support life, such as peddling back to the home of Suzukoya, to learn Kyōka and haiku, Kurosawa Toki is said to be Bakumatsu 3 Calamity Jane was instrumental in the education of the children of his hometown and splicing the private school of home. It conceded the Nagauta to court in 1859, Mito feudal lord Tokugawa Nariaki has been moved to Tokyo alone for Setsuen punished in Anseinotaigoku. It became the Edo Feed trapped in shogunate viewed in Osaka, homecoming exiled Sengi later. Taught in private school at home again, we open the home as a primary school and school system is promulgated in 1872. It is a female elementary school teacher of Japan's first.

### ◎国指定重要文化財

力つよさと量感豊かな表情

## 木造薬師如来及両脇侍像

[もくぞうやくしによらいおよびりょうわきじぞう / 薬師寺]



It is said that is the diboric of Komatsuji "relief Nyoirin Kannon image" (left), and was bestowed from Kishu Koyasan as (guardian deity) Nenjibutsu of Tairanoshigemori. Theory of tri products by Sun Song is a strong trade in the work of Tang (China) era. In addition, if you are is appreciated with the excellent work that left style parochial, "Ryowakisamurai-zo and wooden Buddha seated" Yakushiji (right) is exposition in Blossom Festival April 8 and New Year's Day every year.



### ◎国指定重要文化財

緻密精巧な浮彫

## 浮彫如意輪観音像

[うきぼりによいりんかんのんぞう / 小松寺]

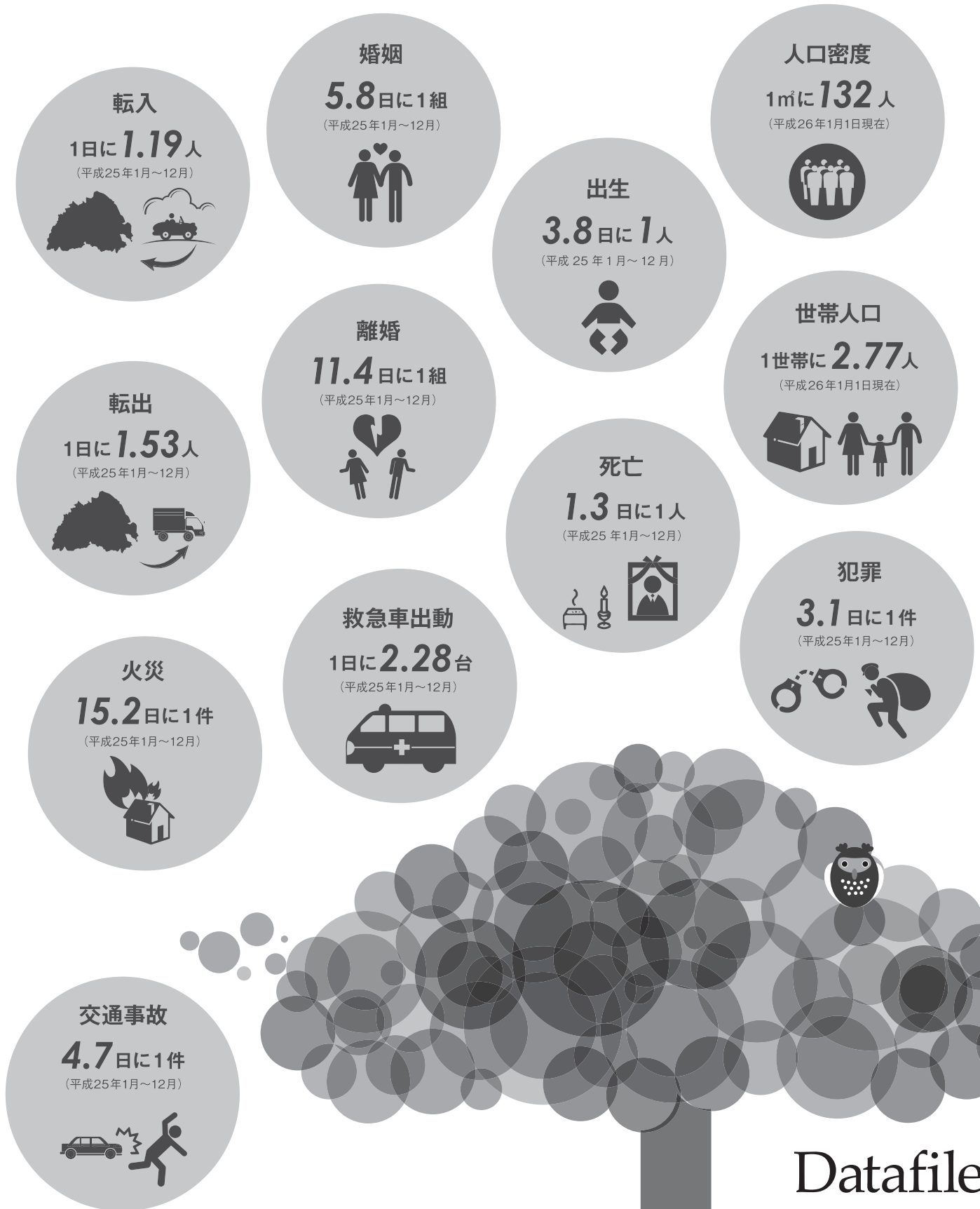
小松寺の寺宝とされている「浮彫如意輪観音像」(左)は、平重盛の念持仏(守り本尊)として紀州高野山から授けられたと伝えられています。唐(中国)時代の作で日宋貿易による渡来品との説が有力です。また、薬師寺の「木造薬師如来坐像及び両脇侍像」(右)は、地方的な作風を残した秀作と高く評価されていて、毎年元旦と4月8日の花祭りに開帳されます。

# Datafile

## 城里町町勢要覧2014

### 資料編

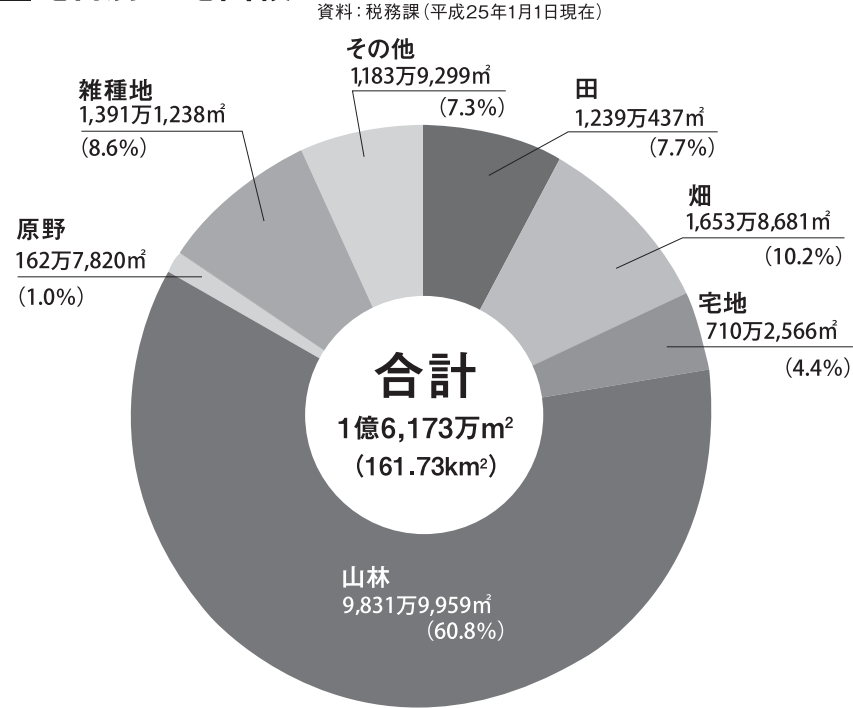
城里町のくらし	.....38	行政	.....43
地勢・人口	.....39	財政	.....44
教育・福祉	.....40	文化財	.....45
産業	.....41・42		



位置

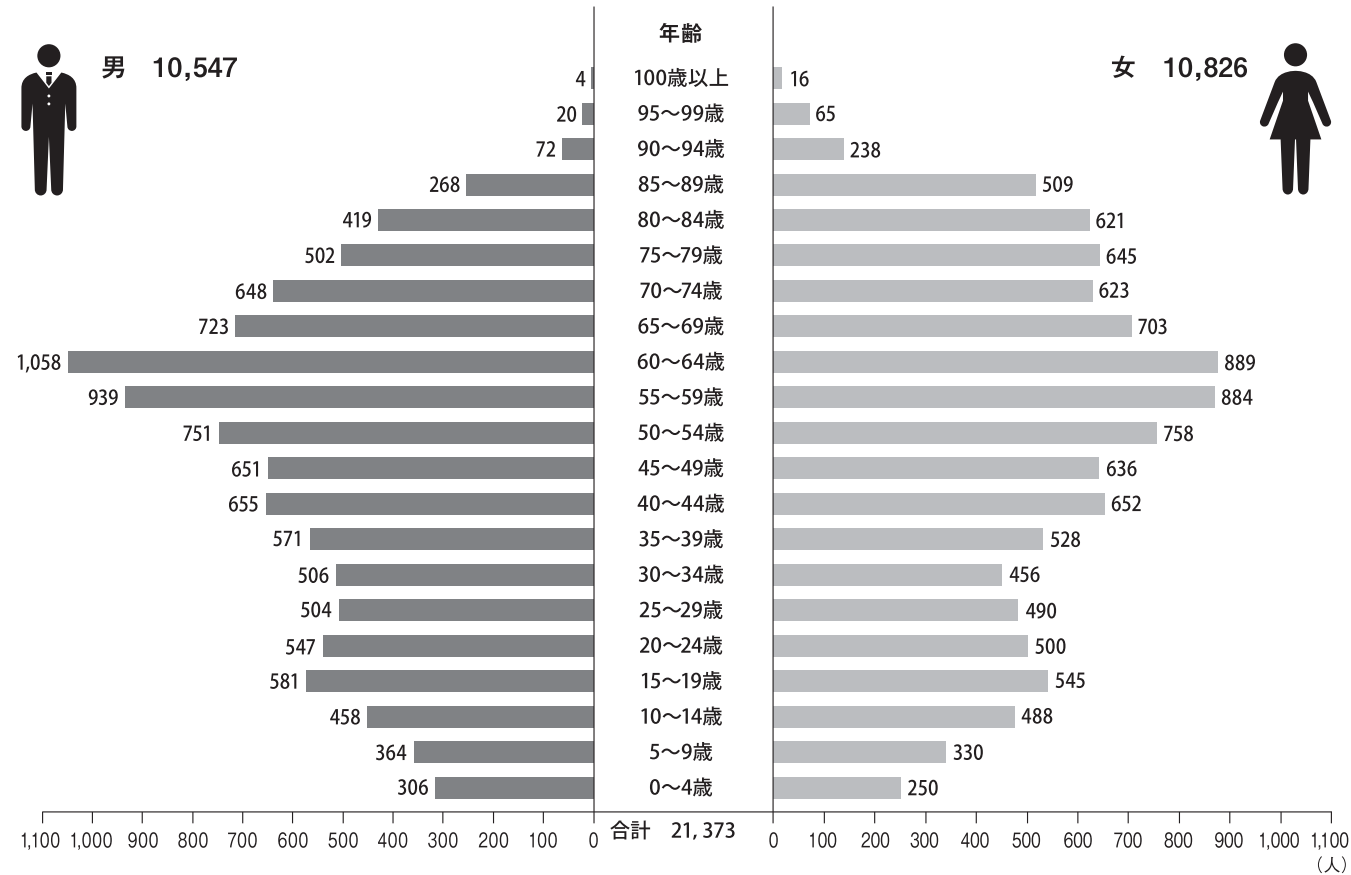


地目別土地面積



年齢別人口

資料：住民基本台帳（平成26年1月1日現在）



保育園の状況

資料：健康福祉課（平成25年5月1日現在）

	0歳児	1歳児	2歳児	3歳児	4歳児	5歳児	合計
ななかい保育所	0	4	7	10	4	7	32
みどり保育園	4	20	14	16	25	19	98
靖光保育園	2	1	2	3	5	6	19
常北保育園	4	22	13	20	26	28	113
たんぼぼ保育園	3	7	12	13	11	11	57
<b>計</b>	<b>13</b>	<b>54</b>	<b>48</b>	<b>62</b>	<b>71</b>	<b>71</b>	<b>319</b>

幼稚園の状況

資料：教育委員会事務局（平成25年5月1日現在）

	3歳児	4歳児	5歳児	合計
常北幼稚園	—	37	25	62
桂幼稚園	18	34	37	89
<b>計</b>	<b>18</b>	<b>71</b>	<b>62</b>	<b>151</b>

小学校の状況

資料：教育委員会事務局（平成25年5月1日現在）

	1学年	2学年	3学年	4学年	5学年	6学年	合計	教職員数
石塚小学校	74	61	72	90	95	83	475	25
常北小学校	20	23	20	19	33	32	147	13
沢山小学校	17	24	17	22	17	19	116	11
桂小学校	13	20	17	23	43	30	146	13
七会小学校	15	20	14	7	16	15	87	12
<b>計</b>	<b>139</b>	<b>148</b>	<b>140</b>	<b>161</b>	<b>204</b>	<b>179</b>	<b>971</b>	<b>74</b>

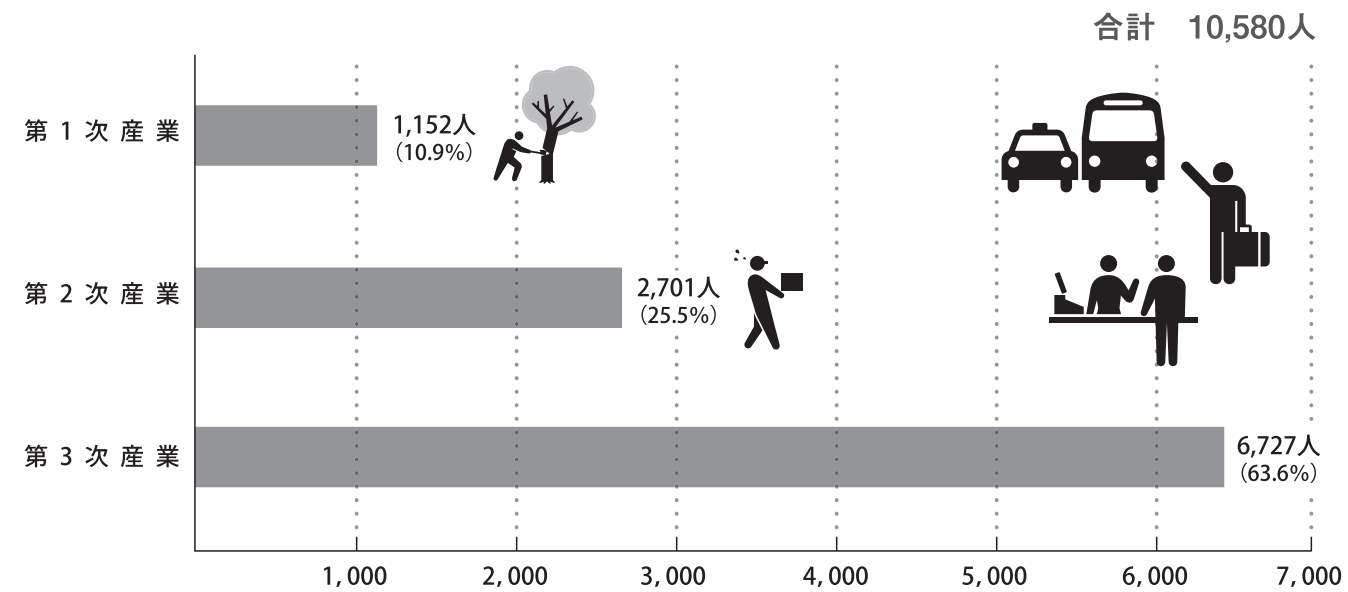
中学校の状況

資料：教育委員会事務局（平成25年5月1日現在）

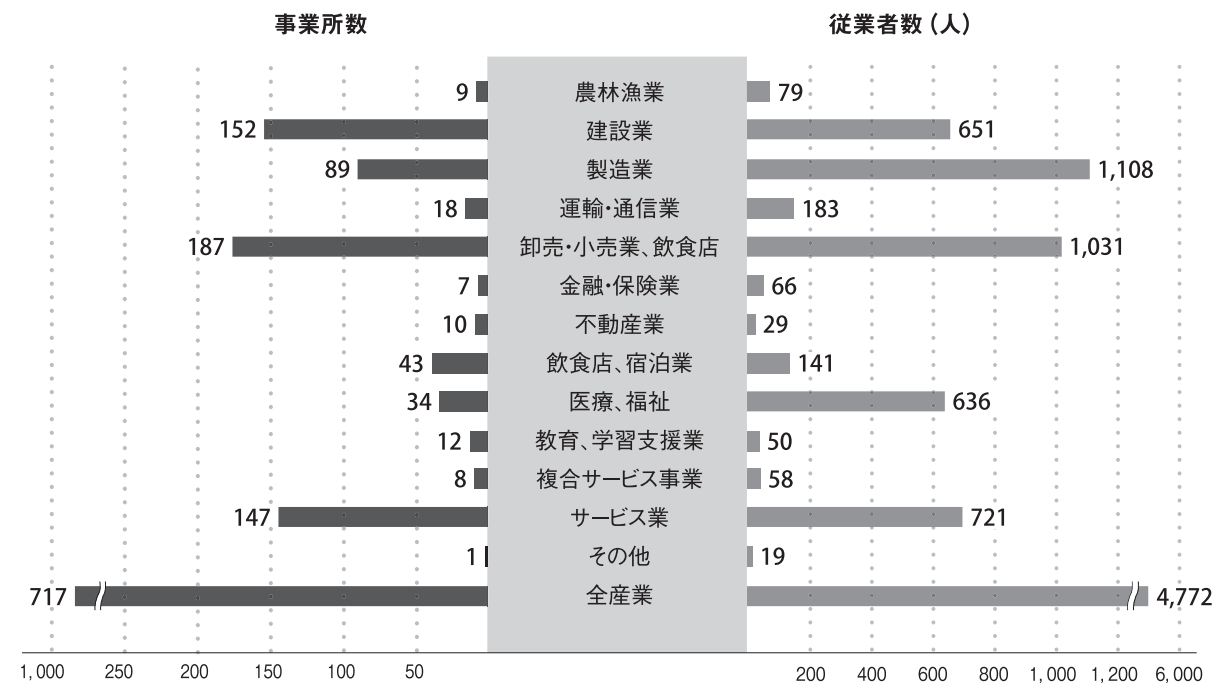
	1学年	2学年	3学年	合計	教職員数
常北中学校	122	120	140	382	28
桂中学校	48	51	65	164	19
七会中学校	5	13	16	34	13
<b>計</b>	<b>175</b>	<b>184</b>	<b>221</b>	<b>580</b>	<b>60</b>



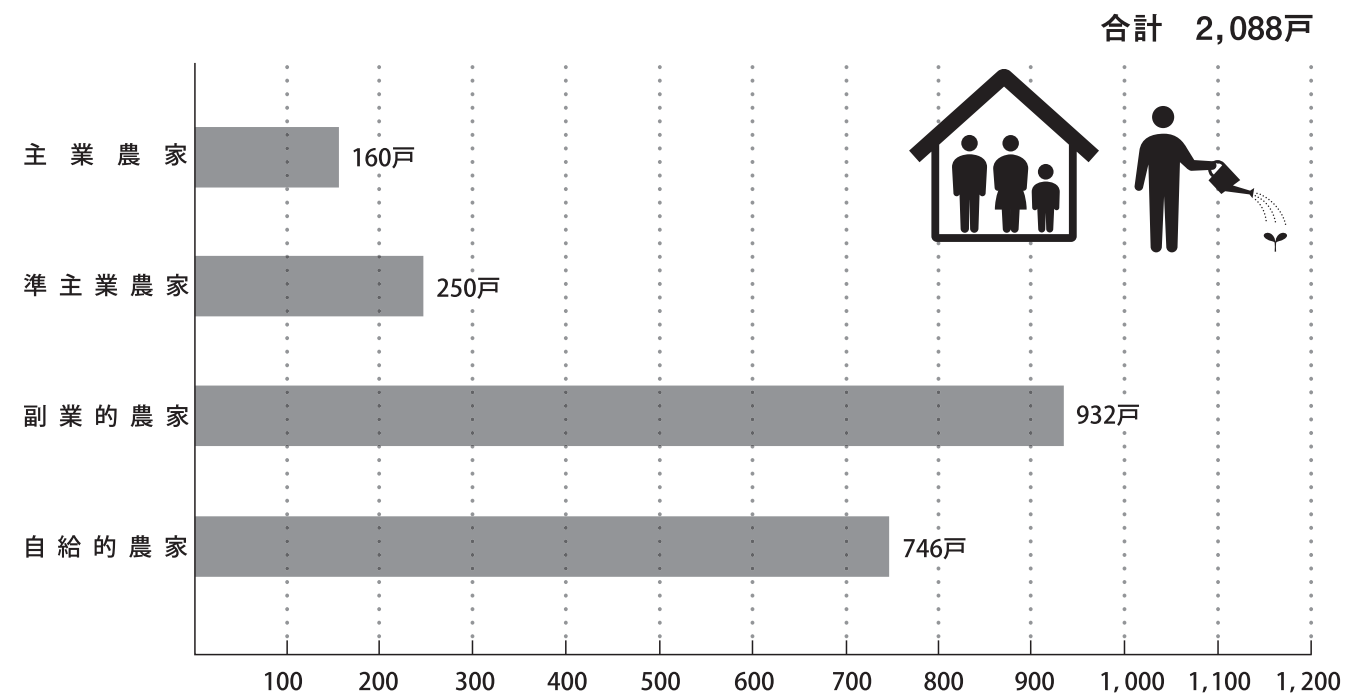
■ 産業別就業者人口 資料：国勢調査（平成22年）



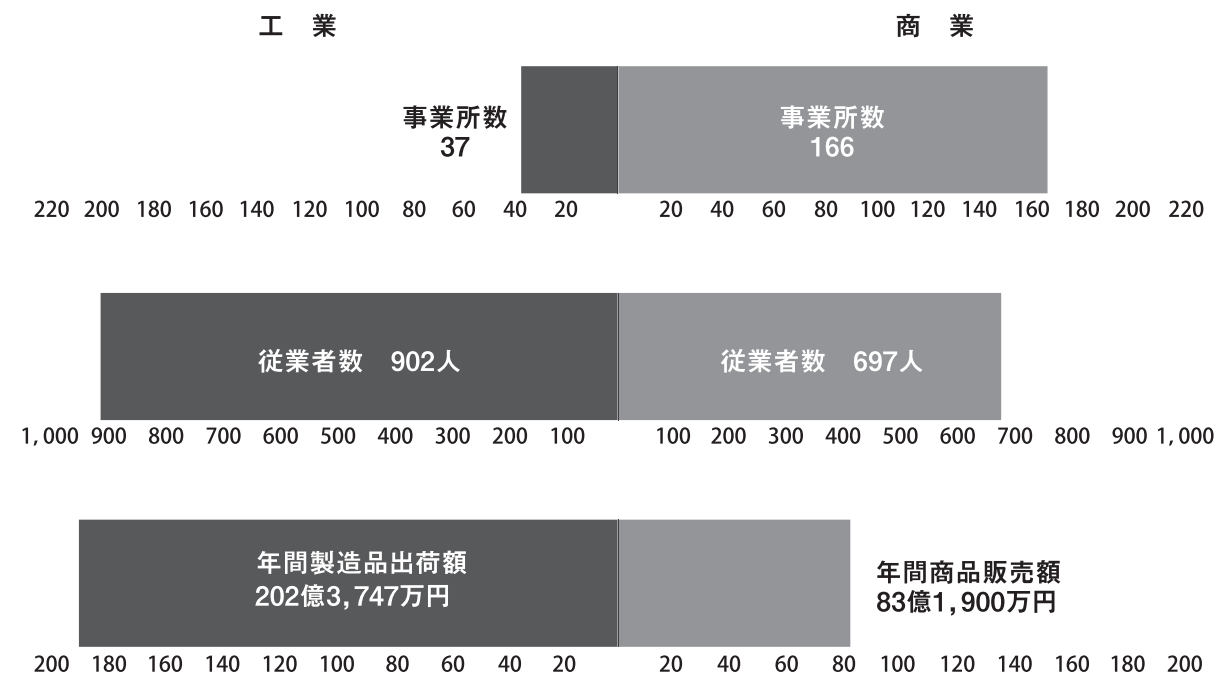
■ 産業別事業所数・従業者数 資料：経済センサス活動調査（平成24年）



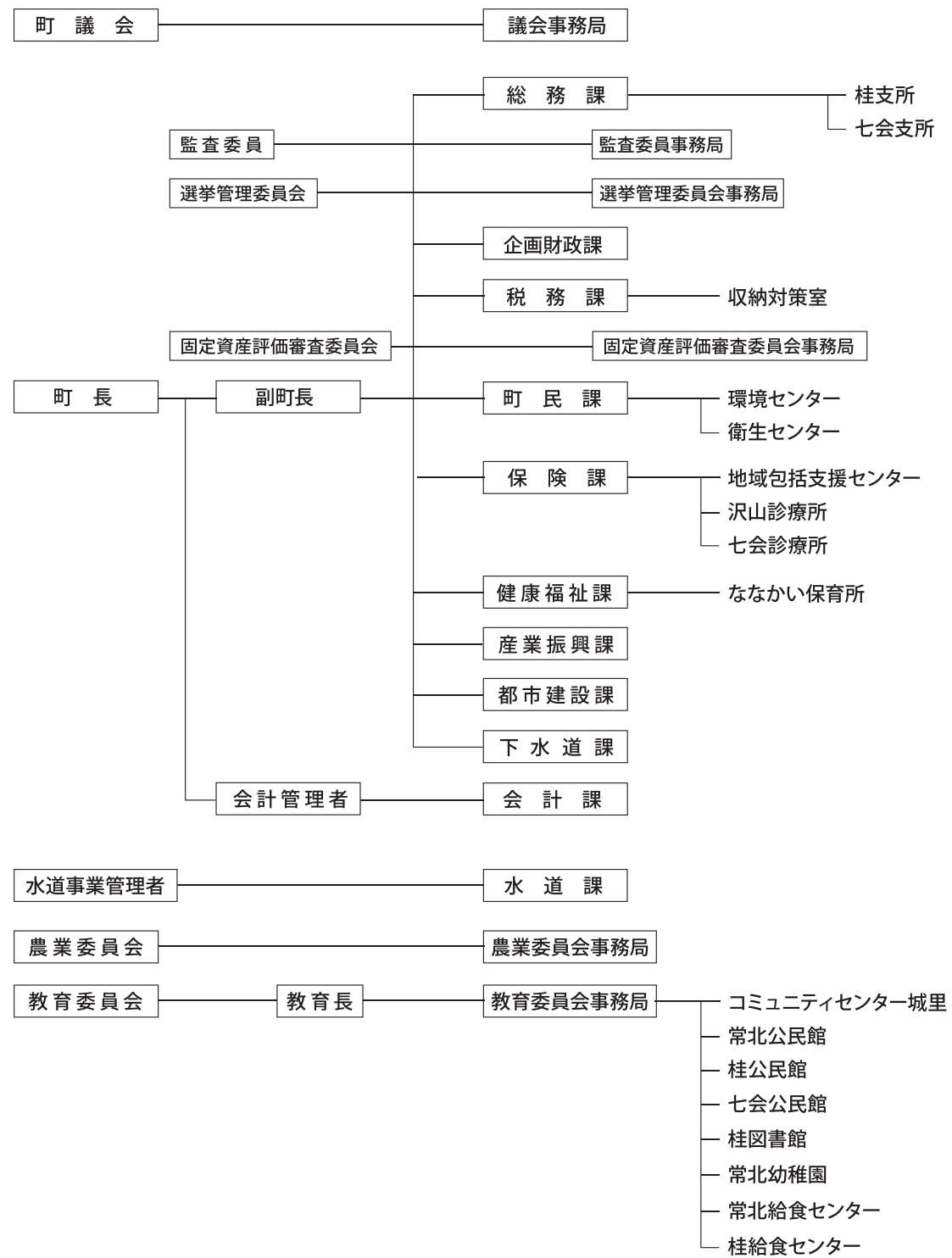
■ 専兼業別農家数 資料：農林業センサス（平成22年）



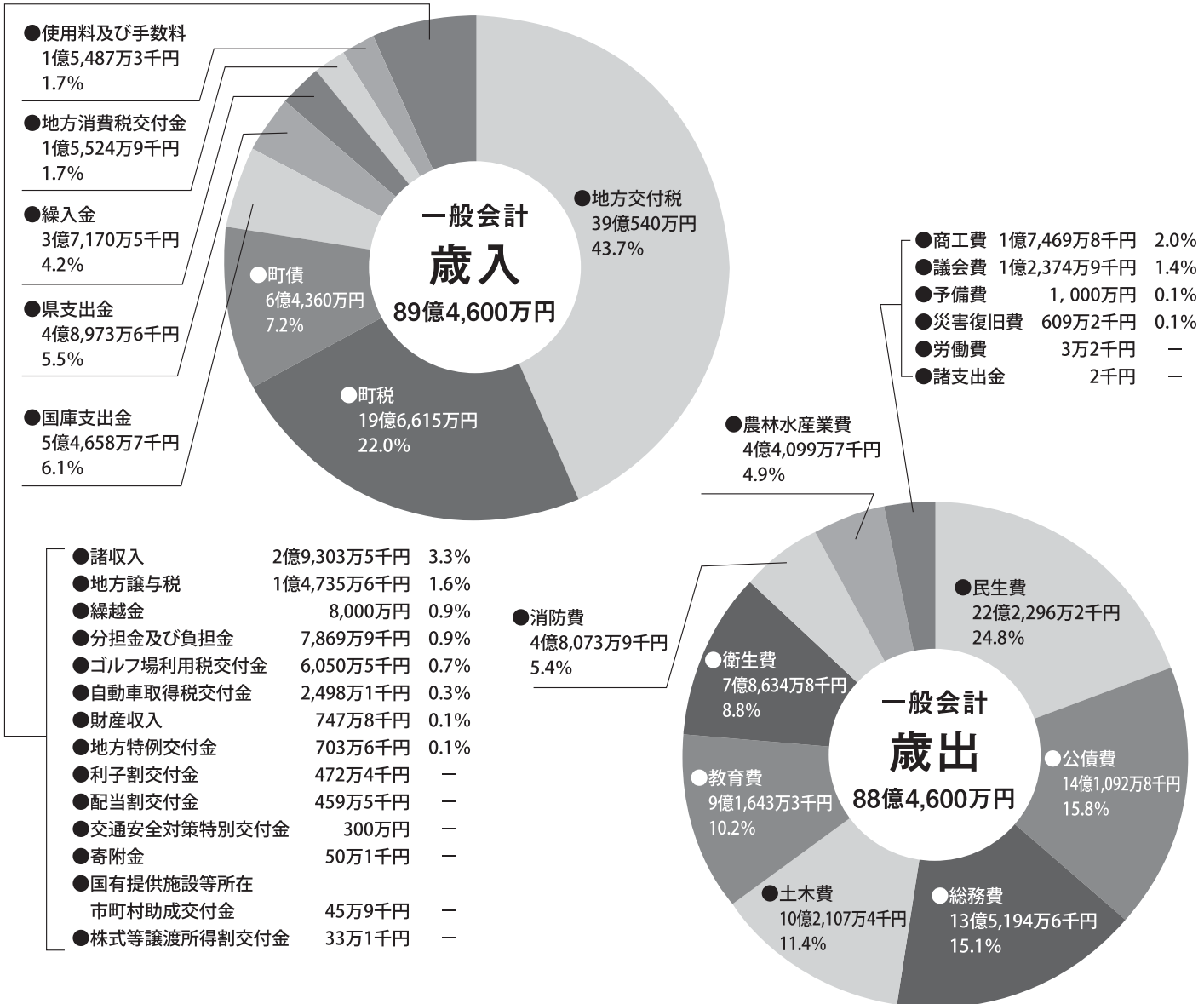
■ 商業・工業の状況 資料：経済センサス活動調査（平成24年）



行政組織図



平成25年度 当初予算



◎平成25年度城里町予算内訳書

区分	予算額
一般会計合計	89億4,600万円
特別会計合計	73億8,726万9千円
国民健康保険特別会計(事業勘定)	24億5,375万7千円
国民健康保険特別会計(施設勘定)	2億4,501万1千円
後期高齢者医療特別会計	2億1,629万5千円
介護保険特別会計(保険事業勘定)	16億9,031万3千円
介護保険特別会計(介護サービス事業勘定)	406万7千円
公共下水道事業特別会計	11億3,506万3千円
農業集落排水事業特別会計	2億7,867万2千円
水道事業会計	13億6,409万1千円
合計	163億3,326万9千円



## 文化財一覧

指定区分	種類	名称	所在地
国	彫刻	木造薬師如来及両脇侍像(附銅造胎内仏)	石塚(薬師寺)
国	彫刻	木造浮彫如意輪観音像	上入野(小松寺)
県	彫刻	木造弘法大師像	徳蔵(徳蔵寺)
県	彫刻	両界曼荼羅版木	徳蔵(徳蔵寺)
県	彫刻	鑄造十一面千手観音菩薩像	塩子(仏国寺)
県	工芸品	太刀(無銘 葵くずし紋)	阿波山
県	工芸品	礼盤	徳蔵(徳蔵寺)
県	工芸品	銅鐘	塩子(仏国寺)
県	無形文化財	粟野春慶塗	粟
県	史跡	伝内大臣平重盛墳墓	上入野(小松寺)
県	史跡	那珂西城跡	那珂西(宝幢院)
町	建造物	小松寺唐門	上入野(小松寺)
町	建造物	小松寺観音堂	上入野(小松寺)
町	建造物	高根山大山寺山門	高根(大山寺)
町	建造物	徳蔵寺大師堂	徳蔵(徳蔵寺)
町	絵画	絹本着色両界曼荼羅図	那珂西(宝幢院)
町	絵画	両界曼荼羅	那珂西(宝幢院)
町	彫刻	十一面観音立像(鈍彫り観音像)	上入野(小松寺)
町	彫刻	十二神將軍	石塚(薬師寺)
町	彫刻	神像	小坂(小坂神社)
町	彫刻	恵路王面形彫刻	高久(鹿島神社)
町	彫刻	鹿島神社本殿彫刻	高久(鹿島神社)
町	彫刻	木造聖観音菩薩立像	大網
町	彫刻	木造大日如来坐像	那珂西(宝幢院)
町	彫刻	木造隆三世明王像	那珂西(宝幢院)
町	彫刻	木造地藏菩薩半跏像	春園
町	彫刻	壁面観世音像	孫根
町	工芸品	刀剣(市毛徳鄰作)	増井
町	工芸品	刀剣(常州水戸坂東太郎鎮正入道ト伝)	粟
町	工芸品	刀剣(常州笠間住正次)	粟
町	工芸品	香象	那珂西(宝幢院)
町	書跡	大山義勝載書	高根(大山寺)
町	書跡	吉宗公御朱印状	高根(大山寺)
町	書跡	黒澤止幾の東海道五拾三次の歌	錫高野
町	有形民俗文化財	徳蔵寺の駕籠	徳蔵(徳蔵寺)
町	無形民俗文化財	古内大杉ばやし	下古内
町	無形民俗文化財	八木節源太おどり	下赤沢
町	史跡	宝篋印塔 3基	下古内(清音寺)
町	史跡	赤沢江跡	旧桂地区・旧常北地区
町	史跡	万歳藤	上坏
町	史跡	高久館跡	高久
町	史跡	毘沙門塚古墳群	高根
町	史跡	嶺(徳)化原古墳	北方
町	史跡	平治館跡	北方
町	史跡	下坏館跡(別称 櫻山)	下坏
町	史跡	孫根城跡	孫根
町	史跡	大山城跡	阿波山
町	史跡	伊藤益荒・伊藤斎宮(水戸天狗党)自刃の碑	小勝
町	名勝	仏国寺奥の院	塩子(仏国寺)
町	天然記念物	スダジイ	石塚
町	天然記念物	エンジュ	上入野(小松寺)
町	天然記念物	モミジ	上入野
町	天然記念物	藤の群生	岩船(石船神社)
町	天然記念物	小勝のかや	小勝



わたくしたちは、豊かな自然と伝統を大切にし、  
ともに輝く住みよいまちづくりをめざす城里の町民です。

- 1 自然を愛し、水と緑の美しいまちにしましょう。
- 1 教養を深め、文化のかおり高いまちにしましょう。
- 1 元気に働き、豊かで活力あるまちにしましょう。
- 1 きまりを守り、おたがいに助けあうまちにしましょう。
- 1 ふれあいを深め、健康で明るいまちにしましょう。

