

町営住宅 入居者 募集中



那珂西団地



徳蔵団地



塩子塙団地

町営住宅の入居者を募集しています。入居要件や空室情報などの詳細は、町ホームページをご覧ください。都市建設課までお問い合わせください。

募集中の住宅

住宅名	建築年	間取り	家賃*
那珂西団地 (那珂西2531)	昭和54~56年	3DK	16,800~35,100円
塩子塙団地 (塩子2744-3)	平成14~16年	3LDK	30,000~50,000円
徳蔵団地 (徳蔵226-1)	平成16年	2LDK	25,000~35,000円



▲詳細はこちら

*家賃は、入居者の所得および入居する建物によって異なります。

那珂西団地・塩子塙団地 内覧会を同時開催!

日時 11月27日(日) 午前9時~正午

会場 那珂西団地・塩子塙団地

※予約は不要です。直接、会場までお越しください。

- 室内はリフォーム済み!
- 駐車場2台完備!
- エアコン設置を補助!
- 給湯器完備!

おしえて! Q & A

Q 30代の独身で、年収は350万円なのですが、入居できますか?

A 今募集中の那珂西団地は、単身の方でも入居できます。税金の滞納がないことなど、一定の条件を満たせば入居可能です。

Q 家賃はいくらくらいですか?

A 家賃は、世帯の所得や家族構成などの状況によって異なります。

【那珂西団地】

- ・単身で年収450万円 ⇒ 35,100円
- ・家族4人で年収450万円 ⇒ 28,600円
- ・家族2人で年収250万円 ⇒ 16,800円

【塩子塙団地】

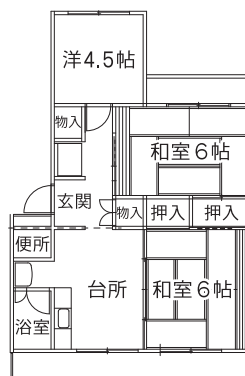
- ・家族4人で年収450万円 ⇒ 30,000円
 - ・家族2人で年収450万円 ⇒ 40,000円
- ※単身の方は入居できません。

Q 城里町営住宅への入居を応援する制度はありますか?

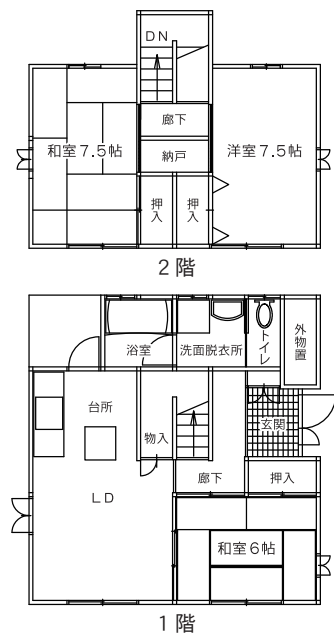
A 他市町村から転入する場合、中学生以下の子どもがいる世帯等に30万円の補助金が支給されます。城里町への転入をお考えの子育て世代の方に、ぜひ、お声がけください。

その他のQ&Aについては、町ホームページをご覧ください。

▼那珂西団地(間取例)



▼塩子塙団地(間取例)



問合せ 都市建設課 ☎029-288-3111 (内線279)