

令和3年度 決算報告

城里町の令和3年度決算が10月の定例会で認定されました。町民の皆さんに納めていただいた税金や国・県からの補助金などがまちづくりのためにどのように使われたのかをお知らせします。

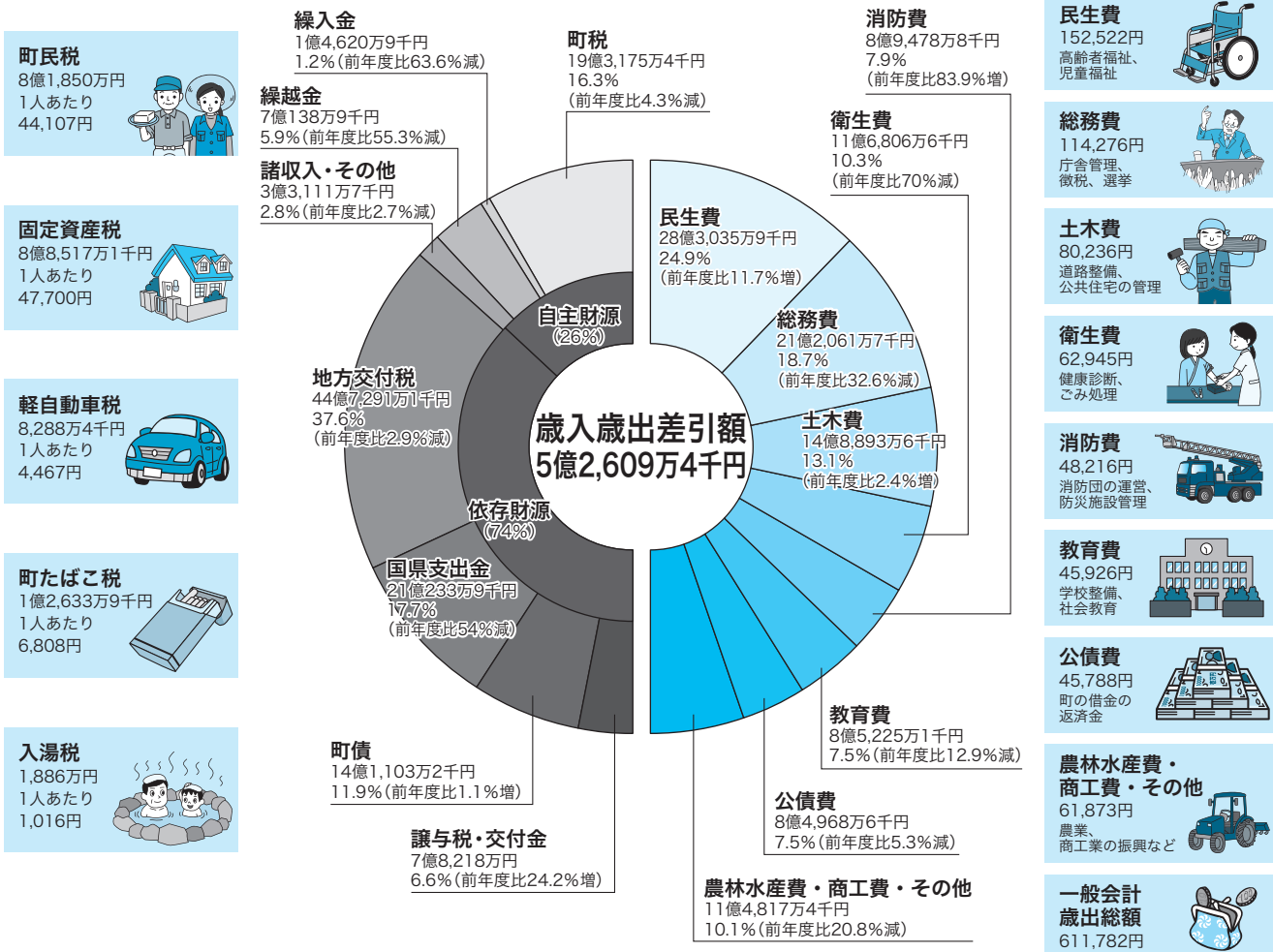
歳入 118億7,893万1千円
前年度比23.5%減

一般会計

歳出 113億5,283万7千円
前年度比23.5%減

町税の内訳と町民1人あたりの町税負担額

町民1人あたりに使われたお金



※ 令和4年3月31日現在の人口18,557人で算出

歳入

繰入金は財政調整基金からの繰り入れを行わなかったことなどにより、大幅な減額となりました。国県支出金は令和2年度に行われた特別定額給付金事業が完了したことなどにより、大きく減額となりました。一方、交付金は新型コロナウイルス感染症の影響により減収した固定資産税を補てんするため、新型コロナウイルス感染症対策地方税減収補填特別交付金が交付され、増額となりました。

昨年度と比べ全体的にそれぞれの科目で減少傾向にあり、歳入総額は23.5%減となりました。

歳出

令和3年度も新型コロナウイルス感染症対策の事業を継続し、民生費では子育て世帯等臨時特別支援給付金給付事業などにより増額となりました。消防費は、防災行政無線更新工事が完了したことにより大きく増額となりました。一方、衛生費は新型コロナウイルスワクチン接種事業が本格始動しましたが、新ごみ処理施設建設事業が令和2年度に完了したことにより、衛生費全体としては大幅な減額となりました。

その他、総務費・教育費・農林水産業費などが減少し、歳出総額は23.5%減となりました。

◆特別会計・企業会計◆

会計名		歳入	歳出	差引額
国民健康保険特別会計(事業勘定)		23億1,145万1千円	22億7,973万円	3,172万1千円
国民健康保険特別会計(施設勘定)		2億1,635万4千円	2億1,380万7千円	254万7千円
後期高齢者医療特別会計		2億4,709万2千円	2億4,700万7千円	8万5千円
介護保険特別会計(保険事業勘定)		24億7,329万6千円	23億5,518万円	1億1,811万6千円
介護保険特別会計(介護サービス事業勘定)		710万6千円	611万9千円	98万7千円
公共下水道事業特別会計		9億6,450万6千円	8億8,705万7千円	7,744万9千円
農業集落排水事業特別会計		2億9,036万1千円	2億4,374万7千円	4,661万4千円
水道事業会計	収益的収入・支出	7億1,794万3千円	6億9,446万4千円	2,347万9千円
	資本的収入・支出	1億8,458万6千円	4億9,876万4千円	※△3億1,417万8千円

※不足額は当年度分消費税および地方消費税資本的収支調整額ならびに過年度分損益勘定留保資金で補てんしました。

●基金●

基金	残高
うち財政調整基金	64億928万3千円
うち公共施設整備基金	28億707万6千円
うち公共施設整備基金	7億956万8千円

○公共施設整備基金の用途○

医療福祉、障害者福祉、保育事業	5,000万円
道路維持補修事業	1,000万円
合計	6,000万円

※公共施設整備基金とは、町に交付された競輪場外車券売場交付金(サテライト水戸の売上の1%)を積み立てて、後年度の保健福祉事業、教育事業およびコミュニティ事業等ならびに施設整備の財源とするために取り崩すことができる基金です。令和3年度は、55,814,362円が交付され、同額を基金に積み立てました。

●主な町の財産●

行政財産	土地	780,159㎡
	建物	112,468㎡
普通財産	山林	2,160,516㎡
	土地	178,847㎡
	建物	5,177㎡

■地方債■

地方債現在高	222億6,887万5千円
うち一般会計	117億6,198万6千円
うち特別会計	73億2,507万3千円
うち企業会計	31億8,181万6千円

財政分析指標 健全化判断比率

健全化判断比率とは自治体の財政状況を示す指標で、数値が低いほど自治体の財政状況は良好と判断します。

城里町においては、近年、実質公債費比率および将来負担比率ともに減少傾向にあり、令和3年度もすべて基準値を下回っていますが、引き続き起債発行事業を精査するなど、計画的な財政運営に取り組みます。

この基準を超えると、財政健全化計画を作成し、改善に取り組みなければなりません。

指標	内容	令和2年度	令和3年度	早期健全化基準(令和3年度)
実質赤字比率	一般会計の赤字の割合	—	—	14.14%
連結実質赤字比率	全会計(一般会計・特別会計・企業会計)の赤字の割合	—	—	19.14%
実質公債費比率	借入金(地方債)の返済額の割合	9.5%	9.0%	25.0%
将来負担比率	借入金(地方債)など将来負担が見込まれる負債の割合	59.5%	45.0%	350.0%

※実質赤字比率および連結実質赤字比率は、黒字であるため数値の表記はありません。

問合せ 財務課 ☎029-288-3487(直通)