

10月2日(日)に延期になります**令和4年度 城里町敬老会・金婚式典の延期について**

新型コロナウイルス感染拡大防止のため、9月19日(月)に開催を予定していた「令和4年度 城里町敬老会・金婚式典」を次のとおり延期します。参加者および関係者の皆さまには、大変ご迷惑をおかけしますが、ご理解ご協力をお願いします。なお、対象者には、8月下旬に案内通知を送付しましたので、当日は招待状を持参してください。

延期後の日時 10月2日(日) 午前9時30分～11時

※受付開始：午前8時30分から

会場 コミュニティセンター城里 ホール**内容** 式典、アトラクション**対象者** 町内在住で満75歳以上の方、および令和4年度中に金婚を迎えるご夫婦で、式典への出席を希望された方**問合せ** 長寿応援課 ☎029-353-7125(直通)**戦没者等のご遺族の皆さまへ****第十一回特別弔慰金の請求期限は令和5年3月31日までです**

支給対象者 令和2年4月1日以降に、特別弔慰金の請求手続きをされていない戦没者等の死亡当時のご遺族で、基準日(令和2年4月1日)において、「恩給法による公務扶助料」や「戦傷病者戦没者遺族等援護法による遺族年金」等を受ける方(戦没者等の妻や父母等)がいない場合に、次の順番による先順位のご遺族お一人に支給します。

①基準日までに戦傷病者戦没者遺族等援護法による弔慰金の受給権を取得した方

②戦没者等の子

③戦没者等の(1)父母、(2)孫、(3)祖父母、(4)兄弟姉妹

※戦没者等の死亡当時、生計関係を有していること等の要件により、先順位が入れ替わります。

④上記以外の戦没者等の三親等内の親族(甥、姪等)

※戦没者等の死亡時まで、引き続き1年以上の生計関係を有していた方に限ります。

支給内容 額面25万円、5年償還の記名国債 **請求期限** 令和5年3月31日**請求窓口・問合せ** 福祉こども課 ☎029-353-7265(直通)**皆様のご意見をお寄せください****パブリックコメントを募集します****募集内容** 城里町過疎地域持続的発展計画(案)

※主に旧桂村地区が過疎地域の指定を受けたことによる改訂等

募集期限 9月15日(木) ※郵送の場合は、締切日必着**資料の閲覧場所** まちづくり戦略課(役場本庁舎2階)、桂支所、七会町民センター、各公民館(常北・桂)、桂図書館、町ホームページ(☎<https://www.town.shirosato.lg.jp/>)**応募対象者** 次の①～⑥のいずれかに該当する方

①町内に住所を有する方 ②町内に事務所または事業所を有する個人および法人、その他団体

③町内に所在する事務所または事業所に勤務する方 ④町内に所在する学校に在学する方

⑤町税の納税者 ⑥本計画に利害関係を有する方

応募方法 郵送、FAX、電子メール、直接持参のいずれかの方法で提出してください。

※電話など口頭でのご意見は、お受けできませんのでご了承ください。

記載事項(応募様式は任意)

個人／ご意見・氏名・住所・連絡先・応募資格

法人・団体／ご意見・事務所等の名称および代表者の氏名・所在地・連絡先・応募資格

応募先・問合せ まちづくり戦略課(☎311-4391 城里町石塚1428-25)

☎029-288-3111(内線229) ☎029-288-3113 ✉machi@town.shirosato.lg.jp

水戸市医師会看護専門学院

特定市町村推薦入学試験の受験者を募集します

水戸市医師会看護専門学院では、地域の保健・医療・福祉の向上に貢献する人材の育成を目的に、特定市町村推薦入学試験を行います。なお、出願時には城里町長の推薦書が必要です。

対象者 次の①～④の要件にすべて該当する方

- ①高等学校卒業後15年以内、または令和5年3月に卒業見込みの方
- ②合格した場合、必ず入学する意思がある方
- ③資格取得後は、町内の保健・医療・福祉機関等において(准)看護師として就業する意思がある方
- ④受験者本人または保護者が町内に住所を有する方

募集学科 准看護学科

募集人員 特定市町村推薦入学の対象自治体(11市町村)で合計10名程度

町長推薦書申込方法 健康保険課で配付する「特定市町村推薦入学推薦願」に必要事項を記入のうえ、9月30日(金)までに健康保険課へ提出してください。

推薦入試申込方法 出願書類に町長推薦書を添えて、10月17日(月)から27日(木)までに水戸市医師会看護専門学院へ郵送にて提出してください(締切日消印有効)。なお、募集要項および出願書類等の詳細については、水戸市医師会看護専門学院にお問い合わせください。

問合せ <町長推薦書について> 健康保険課(常北保健福祉センター) ☎029-240-6550

<入学試験について> 水戸市医師会看護専門学院(〒311-4153 水戸市河和田町107-2)
☎029-251-3840 🌐<https://www.mitokango.jp>

9月30日(金)は「交通事故死ゼロを目指す日」です

秋の全国交通安全運動を実施します(9月21日～30日)

運動のスローガン

「反射材 着けるぞ 光るぞ 事故減るぞ」

交通ルールの遵守と正しい交通マナーの実践を習慣付けるとともに、国民自身による道路交通環境の改善に向けた取り組みを推進することにより、交通事故防止の徹底を図ることを目的とする交通安全運動を実施します。

問合せ 町民課 ☎029-288-3111(内線111)

《運動の重点項目》

- ①子どもと高齢者を始めとする歩行者の安全確保
- ②夕暮れ時と夜間の歩行者事故等の防止および飲酒運転の根絶
- ③自転車の交通ルール遵守の徹底

いばらき出会いサポートセンター

「出張相談(登録)会 in 城里」を開催します

いばらき出会いサポートセンターでは、皆さまがより身近な場所で結婚に関する相談や当センターへの入会登録ができるよう、出張結婚相談会および登録会を次のとおり開催します。相談は無料ですので、お気軽にお越しください。

いばらき出会いサポートセンターとは？

結婚を希望する独身の方の出会いの場づくりを目的として、茨城県と(一社)茨城県労働者福祉協議会が共同で設立した組織です。

日時 10月8日(土) 午前10時30分～午後4時

場所 コミュニティセンター城里 サークル室

出張相談 結婚相談を希望する独身の方やご家族など、どなたからの相談にも対応します。[予約不要]

出張登録 当センターの入会登録手続きが行えます。事前登録が必要となりますので、

ホームページから入会申込と、来所予約(出張登録会)を行ってください。[要予約]

申込先・問合せ (一社)いばらき出会いサポートセンター

☎029-224-8888 🌐<https://www.ibccnet.com>



入会申込等は
こちらから▶

運用状況をお知らせします

令和3年度 情報公開制度・個人情報保護制度

■ 情報公開制度

請求者の内訳

区 分	人数
町内に住所を有する個人	12人
町内に住所を有する法人または団体	—
町外に住所を有する個人	5人
町外に住所を有する法人または団体	4人
合 計	21人

請求結果の内訳

		町長部局	教育委員会	議 会	農業委員会
請求件数		20件	—	—	1件
取下件数		—	—	—	—
決定内容	全部開示	6件	—	—	1件
	部分開示	9件	—	—	—
	非開示	1件	—	—	—
	文書不存在	4件	—	—	—
	存否応答拒否	—	—	—	—

■ 利用方法

- ・ 情報公開の請求や個人情報の開示・訂正の請求をする場合は、総務課(役場本庁舎2階)で配付する請求書に必要事項を記入し、提出してください。
- ・ 原則として15日以内に開示か非開示かを決定し、文書で通知します。
- ・ 閲覧は無料ですが、コピーを必要とする場合は実費がかかります。
- ・ 個人のプライバシーが侵害されたり、公共の利益が損なわれたりする場合には非公開となります。

■ 個人情報保護制度

請求者の内訳

区 分	人数
町内に住所を有する個人	—
町内に住所を有する法人または団体	—
町外に住所を有する個人	—
町外に住所を有する法人または団体	—
合 計	—

請求結果の内訳

		町長部局
請求件数		—
取下件数		—
決定内容	全部開示	—
	部分開示	—
	非開示	—
	文書不存在	—
	存否応答拒否	—

問合せ 総務課 ☎029-288-3111 (内線217)

町選挙管理委員会からのお知らせ

令和3年度 選挙人名簿抄本の閲覧状況

令和3年度の選挙人名簿抄本の閲覧状況について、公職選挙法第28条の4第7項及び公職選挙法施行規則第3条の4の規定により、次のとおり公表します。なお、在外選挙人名簿抄本の閲覧はありません。

	閲覧年月日	閲覧申出者の氏名 住所または事務所の所在地	利用目的の概要	閲覧に係る 選挙人の範囲
1	令和3年 9月16日	(一社)共同通信社 社長 水谷 亨 東京都港区東新橋1-7-1	政治・選挙等に関する 世論調査の調査対象者抽出	第3投票区 12件
2	令和3年 9月15日	藤咲 芙美子 城里町大字石塚2394-28	城里町議会議員選挙の 政治活動	第1・2投票区 747件
3	令和4年 1月31日	高橋 裕子 城里町大字那珂西1333-4	城里町議会議員選挙の 政治活動	第1・2・3投票区 696件
4	令和4年 2月4日	飯村 栄 城里町大字石塚2228-1	城里町議会議員選挙の 政治活動	第1・2・3投票区 164件

問合せ 城里町選挙管理委員会事務局(総務課内) ☎029-288-3111 (内線217)

後期高齢者医療制度の被保険者の皆さまへ

高齢者を対象とした無料の歯科健康診査を実施します

高齢者の口腔機能の低下や肺炎等の疾病を予防するために、無料の歯科健康診査を実施します。

対象者 後期高齢者医療制度の被保険者で、次の生年月日の方

- ①昭和11年4月1日～昭和12年3月31日生まれの方
- ②昭和16年4月1日～昭和17年3月31日生まれの方
- ③昭和21年4月1日～昭和22年3月31日生まれの方

※対象者には、8月下旬に歯科健康診査の案内を送付しています(施設等入所者は除く)。

受診場所 送付した案内に同封されている「実施歯科医療機関一覧」に記載のある医療機関

健診内容 問診、口腔内の状態の検査、呼吸の異常、反復唾液嚥下テスト、歯ブラシ指導など

※歯科健診の受診料は無料ですが、健診以外の治療等を行う場合には別途料金がかかります。

受診方法

1. 受診を希望する方は、実施歯科医療機関に後期高齢者医療歯科健康診査事業で健康診査を受診する旨を伝えて、予約をしてください。
2. 受診日までに、受診票内の問診項目を記入し、受診日当日は被保険者証、受診券、受診票、歯ブラシを持参のうえ受診してください。

実施期限 12月31日(土) ※歯科医療機関の休診日は除く

問合せ 茨城県後期高齢者医療広域連合 事業課 保健資格班 ☎029-309-1212



「あやしいな」と感じたら警察署まで 違法ヤードの発見にご協力を!

違法ヤードは、盗難自動車を隠し、解体などを行う自動車盗犯罪の温床となっています。次のような施設は、盗難自動車を扱う、違法ヤードの可能性がります。また、貸している土地や建物が違法ヤードなどの犯罪に利用されている場合もあります。「あやしいな」「おかしいな」と感じたら、最寄りの警察署まで通報をお願いします。

※ヤードとは、高い鉄板などの塀で囲まれている、自動車の解体を行う施設です。

近所にこのような施設はありませんか？

- ・深夜、早朝に解体等の作業音がしている。
- ・廃倉庫や工場跡地に、自動車の車体や部品が放置されている。
- ・不特定の人や車両(乗用車、貨物車問わず)が頻繁に出入りしている。

土地や建物を譲渡、貸し付けする際の注意点

- ・契約前に使用目的を確認する。
- ・盗難車を取り扱ったら契約を解除する旨を契約書に盛り込む。
- ・契約後であっても、不審な点があれば警察に通報する。

※盗難車両等の取り扱いを知らず、賃貸借料を受け取っている場合、土地所有者も処罰の対象となることがあります。

問合せ 笠間警察署 生活安全課

☎0296-73-0110

9月10日は 「下水道の日」です

下水道の日は、下水道の役割や整備の重要性などについて、国民の理解と関心を深めるための日です。

「下水道で はたらく菌にも 金メダル」

令和3年度 茨城県下水道促進週間コンクール 知事賞特選

「げすいどう めぐりめぐって またあおう！」

第61回下水道いろいろコンクール標語部門 国土交通大臣賞

下水道の接続は3年以内に!

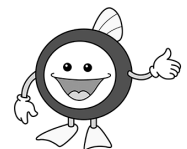
下水道が利用できる区域にお住まいの方は、整備後3年以内に公共下水道への接続が義務付けられています。水洗化促進のため、下水道未接続のご家庭を訪問し、水洗化(下水道への接続)のお願いと調査を実施しています。

すでに下水道を使用できる方は、トイレを水洗に改造し、雑排水とともに下水道へ流すための工事が必要です。

接続工事については、町指定の排水設備指定工事店にご相談ください。



▲指定工事店の詳細はこちら



下水道マスコットキャラクター「スイスイ」

問合せ 下水道課 ☎029-288-7377(直通)