

令和2年度 決算報告

城里町の令和2年度決算が12月の定例会で認定されました。町民の皆さんに納めていただいた税金や国・県からの補助金などがまちづくりのためにどのように使われたのかをお知らせします。

歳入

155億3,446万円

前年度比40.6%増

一般会計

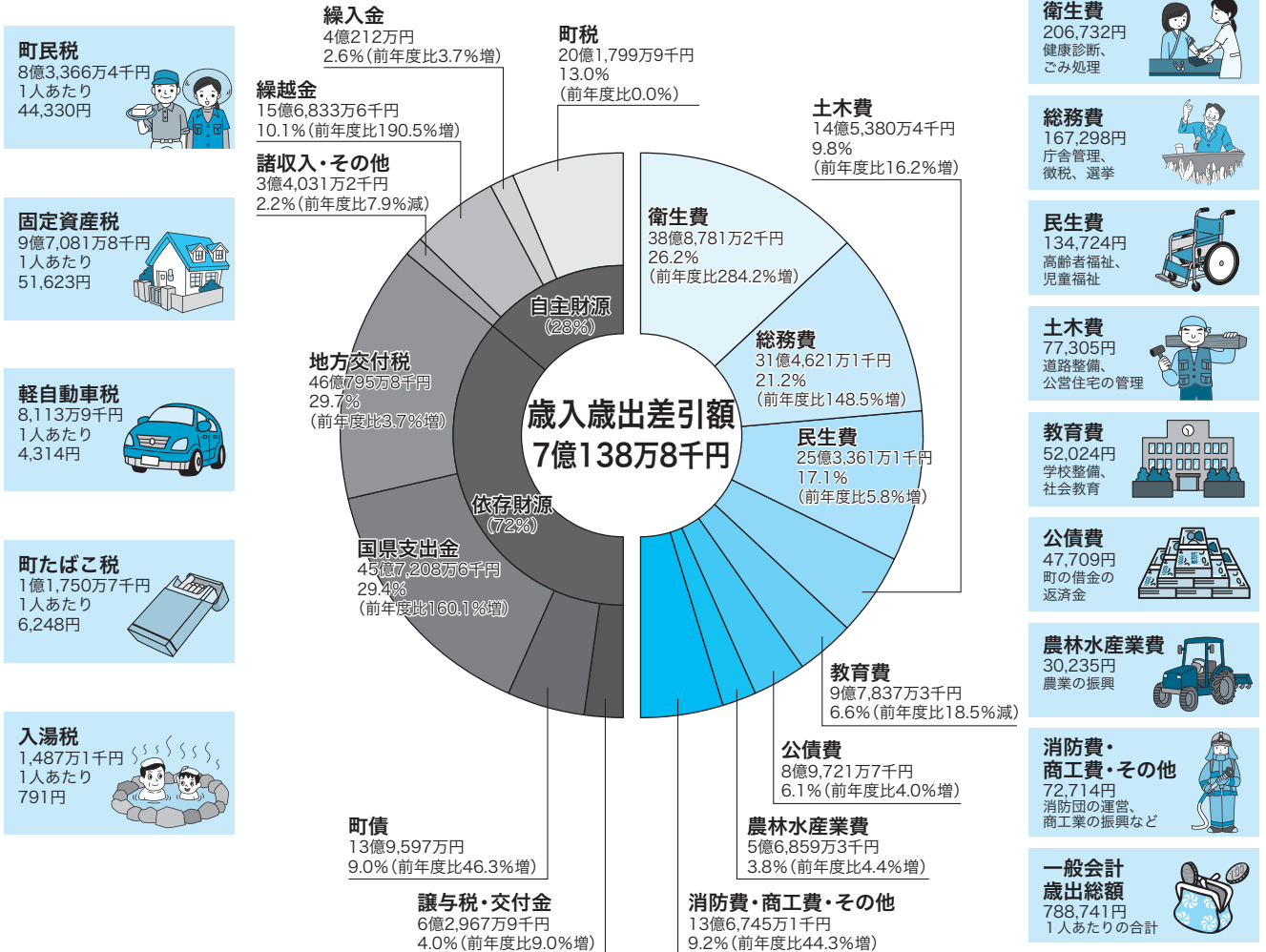
148億3,307万2千円

前年度比56.5%増

歳出

町税の内訳と町民1人あたりの町税負担額

町民1人あたりに使われたお金



※ 令和3年3月31日現在の人口18,806人で算出

歳入

国県支出金は、特別定額給付事業など、新型コロナウイルス感染症対策事業に係る補助金が増えたことから大きく増額となりました。

また、新ごみ処理施設建設事業関連の国庫補助金や震災復興特別交付税、合併特例事業債の発行が増えたことから、歳入総額は前年度より40.6%増となり、合併以降最も大きな決算額となりました。

歳出

衛生費は、平成30年度から進めていた新ごみ処理施設建設事業や衛生センター延命化工事の完了により大幅な増額となりました。また、総務費は特別定額給付事業の実施により増額となりました。

さらに、地域振興券の発行、中小企業や指定管理者等を対象とした事業者支援などの新型コロナウイルス感染症対策事業の実施にともない、歳出総額は前年度より56.5%増となりました。

◆特別会計・企業会計◆

会計名		歳入	歳出	差引額
国民健康保険特別会計(事業勘定)		24億4,157万6千円	23億8,258万3千円	5,899万3千円
国民健康保険特別会計(施設勘定)		1億9,138万1千円	1億8,992万4千円	145万7千円
後期高齢者医療特別会計		2億4,229万5千円	2億4,223万5千円	6万円
介護保険特別会計(保険事業勘定)		23億7,895万6千円	23億1,392万円	6,503万6千円
介護保険特別会計(介護サービス事業勘定)		533万5千円	356万5千円	177万円
公共下水道事業特別会計		11億4,059万2千円	10億6,835万3千円	7,223万9千円
農業集落排水事業特別会計		2億8,061万2千円	2億7,348万6千円	712万6千円
水道事業会計	収益的収入・支出	6億6,173万7千円	6億595万5千円	5,578万2千円
	資本的収入・支出	2億2,911万9千円	4億8,233万円	※△2億5,321万1千円

※不足額は当年度分消費税および地方消費税資本的収支調整額ならびに過年度損益勘定留保資金で補てんしました。

●基金●

基金	残高
うち財政調整基金	53億9,189万6千円
うち公共施設整備基金	22億896万5千円
	7億1,369万3千円

◆公共施設整備基金の使途

医療福祉、障害者福祉、保育事業	5,000万円
道路維持補修事業	5,000万円
合計	1億円

※公共施設整備基金とは、町に交付された競輪場外車券売場交付金(サテライト水戸の売上の1%)を積み立てて、後年度の保健福祉事業、教育事業およびコミュニティ事業等ならびに施設整備の財源とするために取り崩すことができる基金です。令和2年度は、49,332,422円が交付され、同額を基金に積み立てました。

●主な町の財産●

行政財産	土地	774,390㎡
	建物	114,639㎡
普通財産	山林	2,160,516㎡
	土地	183,655㎡
	建物	5,177㎡

■地方債■

地方債現在高	220億8,675万2千円
うち一般会計	111億4,006万9千円
うち特別会計	76億9,280万9千円
うち企業会計	32億5,387万4千円

財政分析指標 健全化判断比率

健全化判断比率とは自治体の財政状況を示す指標で、数値が低いほど自治体の財政状況は良好と判断します。

城里町においては、近年、実質公債費比率および将来負担比率ともに減少傾向にあり、令和2年度もすべて基準値を下回っていますが、引き続き起債発行事業を精査するなど、計画的な財政運営に取り組みます。

この基準を超えると、財政健全化計画を作成し、改善に取り組みなければなりません。

指標	内容	令和元年度	令和2年度	早期健全化基準(令和2年度)
実質赤字比率	一般会計の赤字の割合	—	—	14.26%
連結実質赤字比率	全会計(一般会計・特別会計・企業会計)の赤字の割合	—	—	19.26%
実質公債費比率	借入金(地方債)の返済額の割合	10.3%	9.5%	25.0%
将来負担比率	借入金(地方債)など将来負担が見込まれる負債の割合	59.6%	59.5%	350.0%

※実質赤字比率および連結実質赤字比率は、黒字であるため数値の表記はありません。

問合せ 財務課 ☎029-288-3487(直通)