

# 町営住宅 入居者 募集中



那珂西団地



徳蔵団地



小勝中郷団地

町営住宅の入居者を募集しています。入居要件や空室情報等の詳細は、町ホームページをご覧ください。問合せ先までお問い合わせください。

## 募集中の住宅

住宅名	建築年	間取り	家賃(※)
那珂西団地(那珂西2531)	昭和54~56年	3DK	16,500~37,000円
小勝中郷団地(小勝693)	平成3~4年	3DK	17,300~46,400円
徳蔵団地(徳蔵226-1)	平成16年	2LDK	25,000~35,000円



▲詳細はこちら

※家賃は、入居者の所得および入居する建物によって異なります。

## 那珂西団地 内覧会

日時 **4月18日(日)**  
午前10時~午後4時  
会場 **那珂西団地(那珂西2531)**

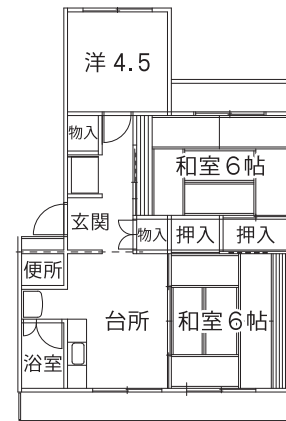


※予約は不要です。直接、会場までお越しください。

- 車2台持ちOK! 駐車場完備!
- 室内はリフォーム済み!
- 浴室・台所の給湯器完備!
- エアコン設置を補助!
- 最寄りのスーパーまで徒歩10分! 小学校まで徒歩15分!

聞いてみよう!

## 那珂西団地の Q & A



那珂西団地(間取例)

**Q** 30代の独身で、年収は350万円くらいなのですが、那珂西団地に入居できますか?

**A** 那珂西団地は、单身の方でも入居できます。税金の滞納がないことなど、一定の条件を満たせば入居可能です。

**Q** 那珂西団地の家賃はいくらくらいですか?

**A** 家賃は、世帯の所得や家族構成などの状況によって異なります。

- (例) ・ 単身で年収450万円の場合 ⇒ 37,000円
- ・ 家族4人で年収450万円の場合 ⇒ 25,400円
- ・ 家族2人で年収250万円の場合 ⇒ 16,500円



**Q** 城里町営住宅への入居を応援する制度はありますか?

**A** 他市町村から転入する場合、中学生以下の子どもがいる世帯に30万円の補助金が支給されます。城里町への転入をお考えの子育て世代の方に、ぜひ、お声がけください。

その他のQ&Aについては、町ホームページをご覧ください。

問合せ 都市建設課 ☎029-288-3111(内線279)