



城里町子育て世代包括支援センター

おひさま

城里町では、安心して妊娠・出産・子育てができるよう、妊娠期から子育て期にわたる切れ目ない支援を目指して「おひさま」を開設しました。

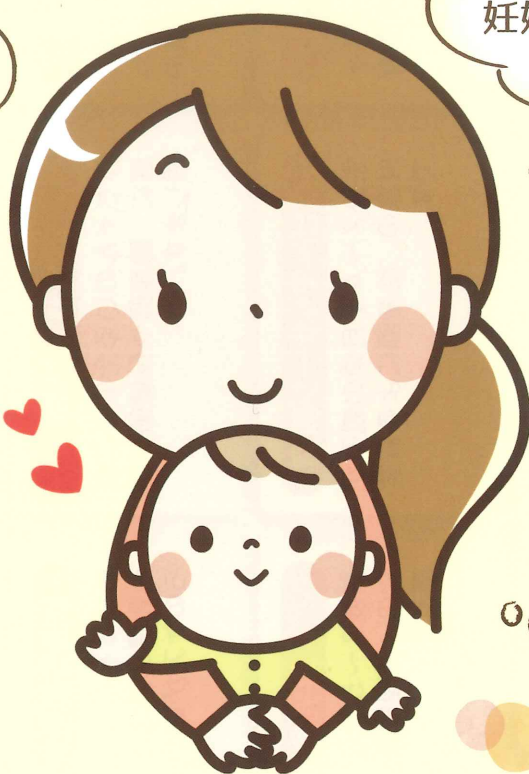
周りに
相談できる人が
いない

はじめての
妊娠・出産で不安

同じくらいの
赤ちゃんと
出会える場所は？

順調に
大きくなって
いるのかな？

ネットの
情報は
ホント？



保健師や助産師が妊娠中から就学前までの育児に関するさまざまな相談に応じます。

みなさまが「おひさま」のように明るく笑顔で、安心して子育てができるようスタッフ一同お手伝いさせていただきます。どうぞお気軽にご利用ください。

城里町子育て世代包括支援センター「おひさま」

城里町石塚 1428-1 城里町常北保健福祉センター内

電話 029-240-6550

開設日時 8:30 ~ 17:15(土日・祝祭日・年末年始を除く)

