

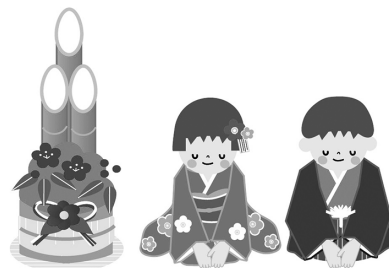
年末年始における各種業務のご案内

問合せ 城里町役場 ☎029-288-3111(代)

施設名称	12月				1月					
	28日(土)	29日(日)	30日(月)	31日(火)	1日(水)	2日(木)	3日(金)	4日(土)	5日(日)	
行政機関	城里町役場本庁舎、桂支所、七会町民センター〔窓口業務〕、常北保健福祉センター									
	休業日 (12/28~1/5)									
	七会町民センター〔施設利用〕							通常		
	通常	七会診療所(医科・歯科)							休業日 (12/29~1/5)	
	沢山診療所歯科診療室									
公民館(常北・桂・岩船地区)、コミュニティセンター城里、桂図書館・郷土資料館										
通常	休業日 (12/28~1/5)							通常		
観光施設	通常	休業日 (12/30)	健康増進施設ホロルの湯							
	ふれあいの里									
	通常	うぐいすの里、七会町民センター バーベキュー場							休業日 (12/29~1/5)	
	通常				特産品直売センターかつら					休業日 (1/1~1/5)
	通常				物産センター山桜					休業日 (1/1~1/6)

●役場窓口業務

- 土曜開庁(町民課・税務課) … 12月28日(土)、1月4日(土)は休止
- 死亡届 … 年末年始期間中も死亡届の受付、埋火葬許可申請書の受付及び許可証の交付は役場本庁舎で行います。
- 婚姻届・出生届などの受領 … 役場本庁舎で行います。



●ごみの収集

《年末年始は大変混み合いますので、大掃除はお早めに！》

対象地区		年 末	年 始
ごみの収集	常北地区	12月30日(月)まで	1月6日(月)から
	桂・七会地区	12月31日(火)まで	1月7日(火)から
環境センターへ直接搬入		12月27日(金)まで	1月6日(月)から

※ペットボトルは、1月12日(日)午前8時~10時に出してください。

問合せ 環境センター ☎029-288-5525 / 町民課 ☎029-288-3111(内線111)

●し尿汲み取り

年末 / 12月27日(金)まで 年始 / 1月6日(月)から

※年末年始の収集業務については、城里町し尿収集許可業者にご確認ください。

問合せ 衛生センター ☎0296-88-2311 / 町民課 ☎029-288-3111(内線111)

電話による 救急相談・医療機関案内

急な病気への相談や受診可能な医療機関の案内を24時間行っています(歯科を除く)。

●茨城子ども救急電話相談(14歳以下)

☎短縮ダイヤル「#8000」または
03-5367-2367

●茨城おとな救急電話相談(15歳以上)

☎短縮ダイヤル「#7119」または
03-5367-2365

ホロルの湯からのお知らせ

- ◇近日のイベント ※入館者限定のイベントです。
 - ・手づくり市 / 12月15日(日) 10:00~17:00
 - ・ホロルまつり / 12月22日(日) 10:00~17:00
 - ◇年始のイベント
 - ・1月1日(水)~3日(金) 「甘酒無料サービス(数量限定)」
 - ・1月2日(木) 「もちつき大会」
 - ◆休館日
12月2日(月)~6日(金)【設備点検】、9日(月)、16日(月)、23日(月)、30日(月)、1月6日(月)、14日(火)、20日(月)、27日(月)
- 問合せ ホロルの湯 ☎029-288-7775