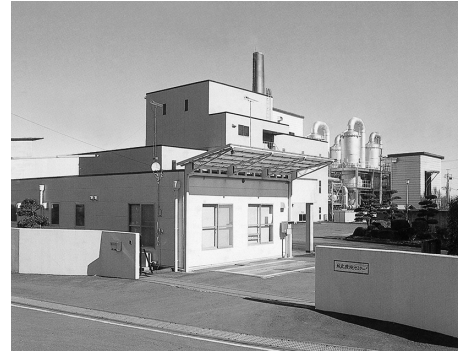


# 城里町一般廃棄物処理施設整備計画策定について

## 【城里町環境センター】

城里町環境センターでは、ごみの適正処理及び再生利用に努め、適正な維持及び管理を行ってまいりました。しかし、施設の老朽化や生活スタイルの変化に伴い、適切な処理が困難な状況にあります。

以上のことから、現環境センター隣接地にごみ処理施設及びリサイクルセンターを新たに整備し、ごみ処理の安定化を図るとともに、循環型社会の形成に取り組みます。



### ■基本方針

1. 効果的かつ安定的なごみの適正処理及び資源化が可能な施設
2. 適切な生活環境保全対策を講じた施設
3. 省エネルギーと循環型社会構築に資する施設
4. 経済的かつ長期的な使用が可能な施設

### ■新施設の概要

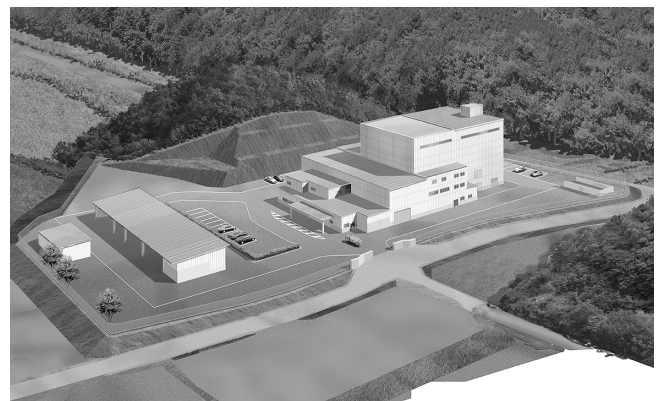
項目	施設	ごみ処理施設	リサイクルセンター
処理方式		機械化バッチ式ストーカー炉	破碎、選別、圧縮、梱包、保管
施設用途		燃やせるごみ等を焼却処理し、発生した熱を温水等として有効利用していく施設	資源ごみから資源を回収し、有効利用を図る施設
施設規模		20トン/12時間	3トン/5時間 ※容器包装ごみ処理：約2トン/5時間 不燃ごみ・不燃系粗大ごみ処理：約1トン/5時間
処理対象ごみ		燃やせるごみ、可燃系粗大ごみ、可燃残渣	資源ごみ

### ■整備スケジュール

事業内容	平成30年度	平成31年度	平成32年度	平成33年度	平成34年度
建設工事業者選定手続き	→				
敷地造成工事		→			
ごみ処理施設 リサイクルセンター 建設工事		→			
現有施設解体 ストックヤード建設工事				→	



▲建設予定地



▲完成予想図

## 【城里町衛生センター】

城里町衛生センターは、稼働開始から23年が経過し、老朽化が顕著となっており、延命化対策が必要な状況にあります。また、搬入量は年々減少しているにもかかわらず、過剰な処理能力となっています。

以上のことから、施設の改修工事(延命化工事)を行い、適正な処理能力及び処理性状に適した処理フローに整備し、循環型社会の形成に取り組みます。



### ■基本方針

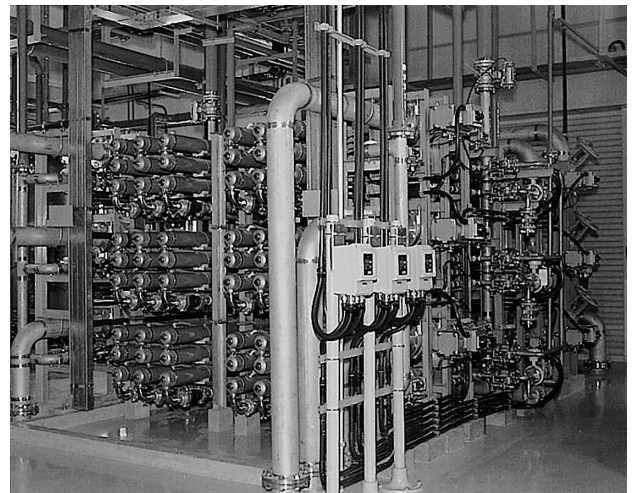
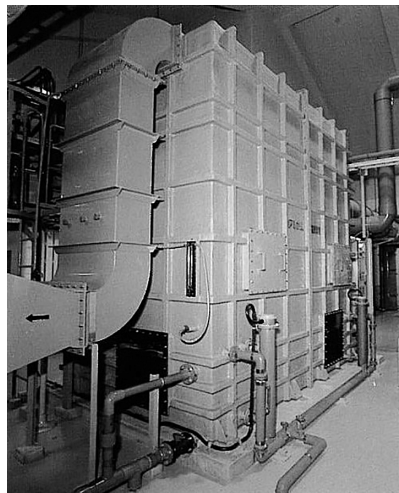
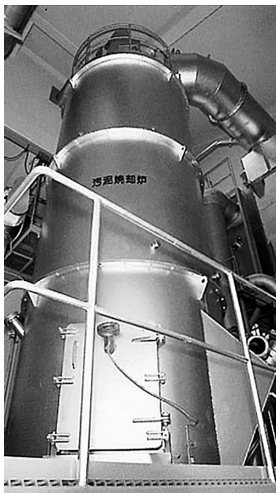
1. 現施設の延命化を図ります
2. 将来処理量の見通しを踏まえた処理能力とします
3. 浄化槽汚泥の増加に対応した処理フローとします
4. 汚泥再生処理センターとして再資源化を目指します

### ■改修工事後の施設概要

項目	施設	汚泥再生処理センター
所在地		城里町小勝2571
処理方式		浄化槽汚泥対応型脱窒素処理方式 ※主処理：浄化槽汚泥対応型脱窒素処理方式 高度処理：凝集膜分離＋活性炭吸着処理方式 資源化方法：助燃剤化または堆肥化 脱臭：酸洗浄＋アルカリ、次亜塩素酸洗浄＋活性炭吸着
施設用途		浄化槽汚泥比率の高いし尿及び浄化槽汚泥を処理し、処理過程で発生する汚泥を資源化する施設
施設規模		13キロリットル/日 ※し尿：1.3キロリットル/日、浄化槽汚泥：11.7キロリットル/日
処理対象物		し尿、浄化槽汚泥
放流先		藤井川

### ■改修工事スケジュール

事業内容	平成30年度	平成31年度	平成32年度	平成33年度以降
工事業者選定手続き	→			
新施設改修整備工事		→		
新施設供用				→



▲城里町衛生センター 機械器具