

# お知らせ版

INFORMATION

城里町役場 〒311-4391 東茨城郡城里町石塚1428-25

☎029-288-3111(代) FAX029-288-3113

桂支所 ☎029-289-2211

七会支所 ☎0296-88-3111

編集・発行／総務課

2月16日発行 No.119

2月号  
平成27年  
2015



## 1/30 城里町役場新庁舎引き渡し

城里町役場 新庁舎  
新庁舎の引渡式が行われました。3月上旬の開庁に向けて移転作業を進めています。下記日程で新庁舎見学会を開催しますので、皆さんぜひご参加ください。

### 新庁舎移転に伴う各種窓口のご案内



役場新庁舎の完成に伴い、以下のとおり移転作業を行います。期間中、ご不便をおかけいたしますが、ご協力をお願いいたします。

#### ◇新庁舎への移転作業について

- 2月27日(金)まで 現庁舎で通常業務
- 2月28日(土) 閉庁※土曜窓口業務も休止
- 3月1日(日) 閉庁
- 3月2日(月) 新庁舎で一部業務開始
- 3月9日(月) 開庁式

※税務課は、申告期間終了後に移転作業を行います。

#### ◇各種業務窓口のご案内

役場本庁舎 (新庁舎)	1階	会計課、町民課、税務課、健康福祉課、保険課、上下水道お客様センター受付、総合案内
	2階	総務課、企画財政課、産業振興課、農業委員会、水道課、下水道課、都市建設課
	3階	議会事務局
コミュニティセンター城里		上下水道お客様センター事務所 水戸地方農業共済事務組合 - 以下、新庁舎開庁後に移転予定 - 教育委員会事務局、うぐいすの広場、常北地区土地改良区
常北保健福祉センター		城里町社会福祉協議会

#### ◆新庁舎の住所及び電話番号について

役場の住所及び代表電話番号は変わりません。  
移転期間中は代表電話番号で用務先の課名等をお伺いし、担当課へお取り次ぎいたします。

問合せ 総務課 ☎029-288-3111 (内線220、221)

## 城里町役場新庁舎を見学してみませんか?

### 新庁舎見学会

10分前までに  
お集まりください

3月9日(月)～13日(金) / 1日1回

開催時間 午後1時30分から

集合場所 新庁舎1階 総合案内横

3月14日(土)、15日(日) / 1日2回

開催時間 ①午前10時30分から

②午後1時から

集合場所 新庁舎正面入口前

問合せ 総務課 ☎029-288-3111  
(内線220、221)

### がんばっぺ! 茨城企業説明会



日時 3月23日(月)、24日(火)  
午後1時30分から

場所 ホテルレイクビュー水戸  
(水戸市宮町1丁目6-1)

対象者 平成28年3月大学等の卒業予定者及び  
既卒者

※申込みは不要です。直接会場へお越しください。

※午前11時から「就活セミナー」も開催します。

問合せ 茨城県労働局 職業安定課

☎029-224-6218

ハローワーク水戸

☎029-231-6221

## 被災者生活支援金の申請期間が再延長になりました



被災者生活再建支援金は、東日本大震災で被災された方の生活再建を支援するための制度です。

住宅の被害の程度に応じた基礎支援金及び住宅の再建方法に応じた加算支援金が支給されます。

**申請期限 平成28年4月10日まで**

(変更前：平成27年4月10日まで)

※請求期間がさらに1年間延長されました。

### ①基礎支援金／住宅の被害程度に応じて支給

住宅の被害程度	支給額
全壊	100万円(75万円)
半壊のためやむをえず解体	
大規模半壊	50万円(37.5万円)

※( )内の金額は一人暮らしの場合の金額

**申請方法** 以下の書類を健康福祉課に提出してください。

- ・被災者生活再建支援金支給申請書
- ・り災証明書(原本)
- ・住民票謄本
- ・預金通帳の写し(世帯主名義のもの)
- ・半壊・敷地被害により解体した場合には、解体が完了したことが確認できる証明書

(例) 滅失登記簿謄本、解体証明書など

※税務課に滅失届を提出済みの方は健康福祉課で発行可能です。

### ②加算支援金／住宅の再建方法に応じて支給

住宅の再建方法	支給額
建築・購入	200万円(150万円)
補修	100万円(75万円)
賃貸 (公営住宅を除く)	50万円(37.5万円)

※( )内の金額は一人暮らしの場合の金額

**申請方法** 基礎支援金の申請後、または同時に申請してください。(加算支援金だけの申請はできません。)

**必要書類** 住宅の建設、購入、補修または賃借を行ったことを示す契約書の写し

**申請先・問合せ**

健康福祉課

☎029-288-3111(内線370、371)

消費生活だより<sup>39</sup>

## 無料アプリに注意を!

陽春の季節は、開放感に浮かれた青少年が消費者問題に巻き込まれる時節でもあります。

そこで2月は、スマートフォンによるトラブル事例を紹介します。

### 【事例】

**なぜ電話番号がわかったの?**

**—無料アプリのインストールで50万円請求!—**

スマートフォンでインターネット検索中に、アダルト動画の無料アプリを見つけ、インストールして動画を見た。すぐにアプリを削除したが、後日「アプリをインストールしただろう。50万円支払え」と電話が掛かってきた。びっくりして「無料だからインストールした。払える金額ではない」と言うと、いくらなら払えるかをしつこく聞かれ、これ以上関わりたくないと思い、「7万円」と答えた。なぜ電話番号がわかったのか。どうしたらよいだろうか。(男子大学生)

### <ひとことアドバイス>

- アプリの中には、スマホに登録された個人情報等を抜き取るものがある為、事例の様に直接電話が掛かってきてお金を請求されるケースもある。
- スマホでアプリをインストールする際は、アダルト動画に限らず、そのアプリがスマホのどの情報にアクセスするかを示す「アクセス許可」画面をよく確認することが大切です。
- 不必要と思われる情報にアクセス許可を求めてくる場合は、許可しないようにしましょう。

※消費生活センターの出前講座をご希望の団体は、下記までご連絡ください。費用は無料です。

—心配なことがありましたら、

ひとりで悩まずご相談ください—

## 城里町消費生活センター

コミュニティセンター城里2階 産業振興課内  
(3月以降は役場本庁舎へ移転します)

☎029-288-3111(内線385)

相談日 毎週月・水・金曜日

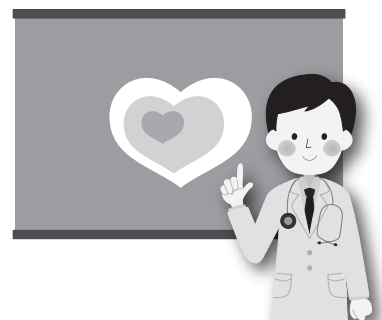
午前9時～午後4時

## 町共催事業「こころの健康講座」を開催します



講座を通して、こころの病について学び、理解を深めましょう。

- 日時** 3月7日(土) 午後1時30分～4時30分  
**場所** 常北保健福祉センター  
**内容** ・講演 「こころの病」についての正しい理解  
 講師：栗田病院 安部秀三医師  
 ・デイライトホーム利用者の体験発表  
 ・ビデオ上映会  
 ・相談コーナー(午後3時から)



**参加費  
無料**

**問合せ** 地域活動支援センター デイライトホーム ☎029-254-7815  
 健康福祉課(常北保健福祉センター内) ☎029-240-6550

### 入札結果(1月分)

**問合せ** 企画財政課(詳しくは城里町ホームページ内「入札情報」をご覧ください)

工事名	場所	落札者	予定価格(税抜)	落札金額(税抜)
26衛生センター 反応槽・UF循環ポンプ類整備工事	衛生センター	三栄ポンプ工業(株)	2,810,000円	2,800,000円
26防安交第1号 町道6-04号線舗装修繕工事	下坏地内	(株)桐原工務店	16,530,000円	16,450,000円
26防安交第2号 町道8-1075号線舗装修繕工事	錫高野地内	(株)桐原工務店	7,890,000円	7,800,000円
26防安交第3号 町道1227号線舗装修繕工事	那珂西地内	常北建設工業(株)	8,190,000円	8,100,000円
26道維第30号 町道維持補修工事	城里町内一円	関口工業(株)	19,410,000円	19,300,000円
26河災委託第7号 普通河川新道川測量設計業務	石塚地先	城北測量設計(株)	810,000円	700,000円
26道維委託第14号 町道0210号線測量設計業務	下青山地内	中央技術(株)城里営業所	2,790,000円	2,650,000円
26町単農業集落排水事業 孫根地区処理施設法面工事	孫根地内	(株)河原井	4,920,000円	4,870,000円
26城里町庁舎ブラインド設置工事	石塚地内	大和リース(株)水戸支店	7,840,000円	5,970,000円
26道維第19号 町道1018・1029号線道路舗装工事	石塚地内	(株)常陸建設工業	8,740,000円	8,630,000円
26橋維第2号 大桂大橋歩道舗装補修工事	阿波山地内	(株)桐原工務店	11,510,000円	11,300,000円
26町単特環下(維持)第7号 下坏地区管渠布設替工事	下坏地内	(株)金長設備工業	7,380,000円	7,300,000円
26農業生産基盤整備事業 上赤沢地区ため池整備工事	上赤沢地内	(株)三陽造園土木	6,180,000円	6,070,000円
26国補公下(委託)第3号 増井その2地区地質調査業務	増井地内	中央開発(株)関東支店茨城営業所	3,160,000円	3,000,000円
26道維委託第15号 町道3026号線測量設計業務	石塚地内	(株)那珂測量設計事務所	2,490,000円	2,380,000円
26道改委託第6号 町道0108号線路線測量・詳細設計業務	下青山地内	城北測量設計(株)	1,940,000円	1,800,000円



城里町観光協会会員の皆さんへ  
～イベント情報を募集します～



城里町観光協会では、会員の情報コーナーを開  
設し、随時広報紙に掲載していきます。

町民の皆さんや、町を訪れた方が参加できるイ  
ベントがありましたら、情報をお寄せください。

**応募方法** 原稿(様式自由)に、①～④の内容がわ  
かるもの(資料等)を添えて城里町観光協会へ提  
出してください。

- ①催事名 ②開催日(期間) ③開催場所  
④イベントの内容

**応募する際の注意事項**

- ・開催日の2か月前までにご提供ください。
- ・非営利目的のものに限ります。  
(お祭りの開催告知、展示会のお知らせ等)
- ・掲載スペースに限りがあるため、すべての情  
報を掲載できない場合があります。

**提出先・問合せ** 城里町観光協会(産業振興課内)  
☎029-288-3111 (内線381)

◆◆ 公民館掲示板 ◆◆

岩船地区公民館一日講座

スクエアステップ教室

スクエアステップは、マットに描かれた  
25センチメートル角のマス目を使って足を  
動かす運動です。認知機能と体力の維持向  
上に効果があります。

**日 時** 3月18日(水)  
午後1時30分～3時30分  
**場 所** 岩船地区公民館 多目的ホール  
**対 象 者** 町内に在住または通勤・通学さ  
れている方

**募集定員** 20名程度(先着順)  
**参加費** 無 料  
**持 参 品** 上履き、タオル、飲み物、筆記  
用具

**講 師** 広 水 千加代 先生  
(笠間市スクエアステップリーダー会長)

**申込期間** 3月1日(日)～11日(水)  
**申込方法** 下記の申込先に電話または直接  
お申込みください。

**申込先・問合せ**  
岩船地区公民館 ☎029-289-4535  
(受付:水・金・日、午前9時～午後5時)

国民年金だより⑦

◆◆ 学生納付特例申請をする方へ ◆◆

学生納付特例制度は、所得が一定額以下で、  
保険料の納付が困難な学生のための納付猶予  
制度です。申請し、認められると、保険料の  
支払いが猶予され、10年以内に追納するこ  
とができるようになります。

◆ 初回の申請方法は？

印鑑と在学証明書または学生証を持参し、保  
険課で申請手続きをしてください。

◆ 次年度以降の手続きは？

○引き続き学生納付特例制度を利用する場合

① 前回申請時に「在学予定期間」を記入した方  
→ 同じ学校に引き続き就学している場合には、  
3月下旬に届くハガキに必要事項を記入し、  
返信してください。

(在学証明書や学生証の写しは不要です。)

② ①の「在学予定期間」を記入しなかった方  
→ 初回申請時と同様の手続きが必要です。

○保険料を支払う場合

ハガキ形式の学生納付特例申請書を返信し  
なければ納付書が届きます。

なお、ハガキを返信し、承認された後に保  
険料を支払う場合には、「取下げ申出書」を保  
険課または年金事務所に提出してください。

**問合せ** 保険課  
☎029-288-3111 (内線372)  
水戸南年金事務所(国民年金業務課)  
☎029-227-3251

まごころ

社協善意銀行

▷ (故)加藤 竜雄 様	地域福祉向上のため預託	100,000円
▷ 磯野若竹会 様	地域福祉向上のため預託	15,508円
▷ 桂太鼓連 様	地域福祉向上のため預託	20,000円
▷ 島 のり子 様	ポケットティッシュケース	60個
▷ 匿名	タオル	161枚