

広報しろさと

お知らせ版

INFORMATION

城里町役場 〒311-4391 東茨城郡城里町石塚1428-25

☎029-288-3111(代) FAX029-288-3113

桂支所 ☎029-289-2211

七会支所 ☎0296-88-3111

編集・発行／総務課

11月17日発行 No.116

11月号
平成26年
2014



10/15 桂小中学区3校で合同あいさつ運動

桂小学校

桂地区の小・中学校3校と更生保護女性会が登校時間にあわせてあいさつ運動を実施しました。

平成27年成人式を開催します



日時 平成27年1月11日(日) 午後2時から
(受付/午後1時30分から)

会場 コミュニティセンター城里 ホール

対象者 ①城里町在住の平成6年4月2日～平成7年4月1日までに生まれた方
②平成22年3月に町内の中学校を卒業した方

※対象者には、11月中旬に案内状を送付しますが、11月末日までに届かない場合にはご連絡ください。

問合せ 教育委員会事務局 生涯学習グループ
☎029-288-3135 FAX029-288-7006

12月1日からいばらき高齢者優待制度が始まります



茨城県では、県内の65歳以上の高齢者を対象にした“いばらき高齢者優待制度”を開始します。

この制度では、協賛店舗で優待カードを提示することにより、料金割引やポイント加算等の特典が受けられます。

申請受付 11月25日(火)から

申請方法 優待制度を受ける本人が、住所及び生年月日が確認できるもの(健康保険証など)を持参し、健康福祉課(常北保健福祉センター内)で申請してください。

協賛店舗について

協賛店舗にはシニアカードをデザインしたステッカーやポスターが掲示してあります。なお、協賛店については随時受け付けています。

※詳細については、県長寿福祉課のホームページ

[11月25日開設予定](<http://www.senior.pref.ibaraki.jp>)をご覧ください。

問合せ

- カードの配付に関すること
城里町健康福祉課 ☎029-240-6550
- 高齢者優待制度に関すること
茨城県長寿福祉課 ☎029-301-3326

12月14日(日)は茨城県議会議員一般選挙の投票日です

(投票時間/午前7時～午後6時)

県政の代表者を選ぶ大切な選挙です。必ず投票に行きましょう。

◆定数について

茨城県議会議員一般選挙における水戸市選挙区(城里町の区域を含む)の定数が、今回の選挙から6になります(前回は定数7)。

◆期日前投票について

投票日当日、仕事や外出などの理由で投票できない方は、期日前投票をご利用ください。

期間 12月6日(土)～13日(土)
時間 午前8時30分～午後8時
場所 コミュニティセンター城里、桂図書館、七会支所

問合せ 城里町選挙管理委員会

☎029-288-3111(内線224)

保育園（所）・幼稚園に入園を予定している皆さんへ ～子ども・子育て支援新制度がスタートします！～



少子化や待機児童問題などといった、子ども・子育てをめぐるさまざまな問題を解決するための「子ども・子育て支援新制度」が来年4月から全国でスタートします。

新制度では、平成27年4月以降、保育園（所）や幼稚園に入園するには、町の認定が必要になります。新規入園を希望する方のほか、今年度利用している方（在園児）も申込手続きのための認定が必要です。

■新制度では、目的に応じて3つの認定区分を設けています

保護者は、次の3つの中から該当する区分を選択し、認定申請をすることになります

区分	年齢	入園（所）目的	利用できる施設	申込先
1号認定	満3歳以上	幼稚園等で教育を希望する場合	常北幼稚園	教育委員会
			私立幼稚園、認定こども園	直接施設へ
2号認定	満3歳以上	保育の必要な事由に該当し、保育園等で保育を希望する場合	保育園（所）	健康福祉課、桂支所、七会支所
			認定こども園	直接施設へ
3号認定	満3歳未満	保育の必要な事由に該当し、保育園等で保育を希望する場合	保育園（所）	健康福祉課、桂支所、七会支所
			認定こども園	直接施設へ

保育の必要な事由(2号・3号認定要件)

- 就労（フルタイムのほか、パートタイム、夜間など基本的にすべての就労に対応）
ただし、一時預かりで対応可能な短期間の就労を除く。
- 妊娠、出産
- 保護者の疾病、障害
- 同居又は長期入院等している親族の介護、看護
- 災害復旧
- 求職活動（60日以内・起業準備を含む）
- 就学（職業訓練校における職業訓練を含む）
- 虐待やDVのおそれがある
- 育児休業取得時にすでに保育を利用している子どもがいて、継続利用が必要であること
- その他、上記に類する状態として市町村が認める場合

■認定・入園（所）申し込みの流れ

幼稚園・認定こども園

常北幼稚園は教育委員会事務局へ、私立幼稚園・認定こども園は直接施設へ入園申込みをします。



園から入園の内定を受けます



園を通じて町に認定申請をします



園を通じて認定証を交付します



入 園

保育園（所）・認定こども園(2・3号認定)

保育園（所）希望の場合は町健康福祉課・桂支所・七会支所に、認定こども園希望の場合は施設に認定申請します



町から「認定証」（2号認定・3号認定）が交付されます



町が利用調整を行います
* 保育の必要性が高い人が優先となります



町から、施設決定の通知を受けます



入 園

保育園（所）の入所申し込みを受け付けます

受付期間 12月1日(月)～12日(金)

申込先 健康福祉課、桂支所、七会支所

※たんぽぽ保育園は園に直接お申し込みください。

入園(所)決定 1月下旬に文書で通知します。

*認定書も一緒に送付します。

町内保育園(所)一覧

	保育園(所)名	開所時間
公立	ななかい保育所 (小勝748) ☎0296-88-2123	平日、土曜ともに 午前7時～午後6時30分 ※延長保育、一時保育あり
私立	みどり保育園 (石塚1232-2) ☎029-288-2022	平日、土曜ともに 午前7時～午後7時 ※延長保育、一時保育あり
	靖光保育園 (石塚2128-2) ☎029-288-2572	
	常北保育園 (那珂西1481-17) ☎029-288-3964	
認定 こども園	たんぽぽ保育園 (阿波山688-1) ☎029-289-2131	

申し込みに必要な書類

●施設型給付費・地域型保育給付費等支給認定(認定変更)申請書兼保育所・幼稚園入所(継続)申込書
※継続の方も同じ

●保育児童家庭調査書

●その他必要書類

雇用証明書、自営業申立書等など該当する入所要件により添付する書類が異なります。

○平成26年1月1日の住所地が異なる場合には、当該地で発行する「平成26年度市町村民税課税(非課税)証明書」(住民税決定通知書の写しでも可)

●…申込者全員 ○…該当者のみ

申請書の様式は、各申込場所に設置してあります。また、町ホームページからダウンロードすることも可能です。

*延長保育を利用した場合、延長保育料がかかります。なお、料金については現在検討中です。

■他市町村の保育園(所)を利用する方へ

他市町村の保育園(所)を希望する方は、入園受付期間が市町村で異なりますので、利用する保育園(所)へご確認のうえ、申込書を健康福祉課へご提出ください。また、幼稚園については各施設にお問い合わせください。

■保育時間について

保育時間は保護者の就労時間等に応じて決められます。

種別	利用時間帯	備考
保育標準時間 (11時間)	各園(所)が定める通常の保育時間	(例)開所時間が7:00～18:30の場合 [保育標準時間]7:00～18:00→フルタイムを想定
保育短時間 (8時間)	各園(所)が定める通常の保育時間の中に設けられた「保育の中心となる時間」	[保育短時間]9:00～17:00→パートタイムを想定 *保育短時間の設定については保育園(所)により異なります。

問合せ 幼稚園に関すること/教育委員会事務局 ☎029-288-7010

保育園(所)に関すること/健康福祉課 ☎029-240-6550

城里町介護慰労金を支給します



対象者 町内に在住し、以下の要件をすべて満たす在宅高齢者（平成26年4月1日現在において65歳以上）を介護する方

- 要件**
- ・在宅高齢者が介護保険制度で要介護4または5に認定されている
 - ・町民税非課税世帯である
 - ・平成26年10月1日現在で過去1年間介護保険のサービスを利用していない（原則1週間までのショートステイ利用を除く）

介護慰労金の額 年額 3万円

申請方法 健康福祉課で配付する「介護慰労金支給申請書」に必要事項を記入し、提出してください。

申請期限 平成27年1月9日（金）まで

申請先・問合せ 健康福祉課 ☎029-240-6550

介護職員初任者研修



満55歳以上の求職者を対象とした介護職員初任者（旧ホームヘルパー2級）の講習会です。

日時 平成27年1月15日（木）～2月23日（月）
26日間 ※全日程参加可能なこと

場所 ニチイ学館水戸校
（水戸市桜川1-1-25）

- 対象者** 次の①～④の要件を満たすこと
- ①面接会を含む全日程に出席できる方
 - ②就職を希望する満55歳以上の方
 - ③公共職業安定所に求職登録し「ハローワークカード」をお持ちの方
 - ④趣味・教養のための申込みでない方

募集人数 20名（事前面談・選考あり）

※申込者が少数の場合、中止することがあります。

受講料 無料（交通費、昼食代等は自己負担）

申込方法 12月5日（金）までにハローワークカードと運転免許証など本人確認ができるものをお持ちのうえ、城里町シルバー人材センターに直接お申し込みください（郵送・FAX不可）。

※申込用紙はハローワークでも入手できます。

申込先・問合せ

城里町シルバー人材センター
（常北保健福祉センター2階 社会福祉協議会内）
☎029-288-7013

11月は「労働保険適用促進強化期間」です



労働者を1人でも雇用する事業主は、労働保険の加入が義務付けられています。

また、パートタイム労働者の方で、一定の要件を満たす方は雇用保険の加入が義務付けられています。

<労働保険>

労働保険は、労働者災害補償保険（通称・労災保険）と雇用保険を総称したもので、労働者とその家族を守るための制度です。

<労災保険>

労働者が業務上の事由または通勤によって負傷したり、仕事が直接の原因となる病気に見舞われたり、あるいは不幸にも死亡された場合に、被災労働者や遺族を保護するため必要な保険給付を行うものです。また、労働者の社会復帰の促進など、労働者の福祉の増進を図るための事業も行っています。

<雇用保険>

労働者が失業した場合や労働者の雇用継続が困難となる事由が生じた場合に、失業等給付を行うとともに、再就職を促進するための必要な給付を行うものです。

問合せ 【保険制度の詳細および加入手続き】

茨城労働局 労働保険徴収室 ☎029-224-6213

水戸労働基準監督署 ☎029-226-2237

ハローワーク 水戸 ☎029-231-6221

事業主の方へ 退職金のこと ちょっと考えてみませんか？

「中退共」の退職金制度なら、

- ① 国の掛金助成を受けられます。
- ② 掛金は全額非課税。
- ③ 社外積立だから、管理がカンタン！

パートさんのための特例掛金月額もご用意

（中退共は中小企業で働く従業員のための国の退職金制度です。）

*解散存続厚生年金基金からの移行先の一つです。

詳しくはホームページへ

お問合せ

（独）勤労者退職金共済機構 中小企業退職金共済事業本部
〒170-8055 東京都豊島区東池袋1-24-1
TEL 03-6907-1234 FAX 03-5955-8211

「迷惑電話チェッカー」を無料で貸し出します



茨城県警察本部では、ワイモバイル(株)と協力し、過去のニセ電話詐欺や悪質商法で使用された電話番号を検知し、ブロックする「迷惑電話チェッカー」の無料貸し出し(2年間)を行っています。

対象 ①～③の条件を満たす方

- ①県内在住の65歳以上の高齢者
 - ・独居世帯 ・65歳以上のみの世帯
 - ・昼間は65歳以上のみとなる世帯
- ②自宅の固定電話で番号表示サービス(ナンバーディスプレイ)を利用、または設置までに利用開始できる方
- ③モニター期間中、アンケートに協力できる方

定員 350名(先着順)

募集期間 平成28年9月30日まで

ニセ電話詐欺が多発しています
「レターパック」や「宅配便」で
現金送りは全て詐欺!!

申込先・問合せ 笠間警察署 生活安全課
☎0296-73-0110(内線261、262)

12月10日から16日は 北朝鮮人権侵害問題啓発週間です



「拉致問題その他北朝鮮当局による人権侵害問題への対処に関する法律」により、毎年12月10日から16日までの1週間が「北朝鮮人権侵害問題啓発週間」として定められています。

この法律は、北朝鮮当局による人権侵害問題に関する国民の認識を深め、国際社会と連携して北朝鮮当局による人権侵害問題の実態を解明し、その抑止を図ることを目的としています。

町民の皆さんには、この問題に対するご理解を深めていただきますようお願いします。

問合せ 笠間警察署 ☎0296-73-0110

石綿による疾病の補償・救済 について



中皮腫や肺がんなどを発症し、それが労働者として石綿ばく露作業に従事していたことが原因であると認められた場合には、労災保険法に基づく各種の労災保険給付や石綿救済法に基づく特別遺族給付金が支給されます。

石綿による疾病は、石綿を吸ってから非常に長

い年月を経て発症することが大きな特徴です。中皮腫などでお亡くなりになられた方が過去に石綿業務に従事されていた場合には、労災保険給付等の支給対象となる可能性がありますので、まずはお気軽に最寄りの都道府県労働局または労働基準監督署にご相談ください。

なお、制度の詳細は厚生労働省ホームページ(<http://www.mhlw.go.jp/>) → 「クローズアップ厚生労働省」 → 雇用・労働「アスベスト(石綿)」からご覧いただけます。

問合せ 茨城労働局 労働基準部 労災補償課
☎029-224-6217

水戸労働基準監督署 ☎029-226-2237

「求職者支援訓練」で早期就職



公共職業安定所では、雇用保険を受給できない方を対象に、早期就職に向けたスキルアップのための職業訓練の案内や、就職支援を行っています。受講料は無料です。

詳しくは、最寄りの公共職業安定所にお問い合わせください。

問合せ 水戸公共職業安定所(ハローワーク水戸)
☎029-231-6221

第66回 人権週間

法務省と全国人権擁護委員連合会は、国連総会で世界人権宣言が採択された日を記念する人権デーを最終日として、12月4日から10日までを人権週間とし、各種の人権啓発活動を行います。

人権週間にあたり、人権は自分と同じように他の人にもあることを考え、お互いに相手の立場を尊重して豊かな人間関係をつくりましょう。



問合せ 水戸地方法務局人権擁護課
☎029-227-9919

子どもの命を守る 応急手当講習会



万が一に備えて、救急救命法の正しい知識と技術を身につけましょう。

日時 平成27年1月8日(木) 午前10時～11時
場所 常北保健福祉センター
対象者 乳幼児のいる家族(町内在住者に限る)
講師 一般社団法人 水戸地区救急普及協会
内容 心臓マッサージや異物除去法に関する講習等

定員 20組(定員になり次第締め切ります)

参加費 無料

持参するもの 筆記用具

申込方法 12月25日(木)までに電話にてお申し込みください。

※子育て支援事業「すくすくベビー」の一環として実施します。

申込先・問合せ

健康福祉課 ☎029-240-6550

骨盤体操教室参加者募集



骨盤のゆがみは、神経を圧迫し代謝を低下させ腰痛や冷え症・生理痛などのつらい症状を引き起こします。毎日の骨盤体操で大腰筋を鍛え、骨盤のゆがみを解消しましょう。参加費は無料です。

日時 平成27年1月19日(月)
午後1時30分～3時30分

場所 常北保健福祉センター 健診室

内容 講話と実技
※動きやすい服装と靴でご参加ください。

講師 水戸赤十字病院
理学療法士 鈴木 紀美恵 先生
水戸済生会総合病院
理学療法士 高橋 千晶 先生
山口 勝彦 先生

対象者 町内在住者

定員 30名(定員になり次第締め切ります)

申込方法 電話にてお申し込みください。

申込期間 12月1日(月)～12日(金)
受付時間：午前9時～午後5時

申込先・問合せ

健康福祉課 ☎029-240-6550

消費生活だより³⁶

多重債務

～借金で首がまわらない。助けて…!～

年末を控え、消費生活問題が多発する時期を迎えました。11月は、多重債務の事例を紹介します。

[事例]

消費者金融やクレジット会社10社に700万円の借金がある。12年前に初めて50万円を借りたことがきっかけで、今では借金を返すための借金に追われ、頭の中は返済のことでいっぱい。仕事も手につかない。支払日に遅れないようにと頑張ってきたが、毎月のやりくりで疲れた。もう限界だ…。

<ひとこと助言>

- 今すぐ相談を!
多重債務に陥っても必ず解決策はあります。今すぐ相談をしてください。
- 解決策は債務整理です。
債務整理には4つの方法があります。
①任意整理 ②特定調停 ③個人再生手続 ④自己破産
- 債務整理をすると、こんなメリットが…
弁護士の受任通知や裁判所の申立通知書が届くと、業者の取立てが止まります。また、「利息制限法」で引直し計算を行うので、借金が小さくなる場合もあります。

◆◆◆ワン・ポイントアドバイス◆◆◆

多重債務問題解決のために貸金業法が改正されました。

《主な改正内容》〔平成22年6月18日、完全施行〕

- ・貸金業者からの総借入額が年収の3分の1以上となる貸付が原則として禁止されました。
- ・年利20%を超える利息の貸付けは犯罪として処罰されます。

※消費生活センターでは、無料出前講座を実施しています。ご希望の団体はご連絡ください。

城里町消費生活センター

(コミュニティセンター城里 2階 産業振興課内)

☎029-288-3111 (内線385)

毎週 月・水・金曜日 (午前9時～午後4時)



みそ (8.5kg) の仕込みと、みそを使った簡単な料理をします。

日 時 平成27年1月17日(土)〔2回開催〕
 午前の部／午前9時30分～午後0時30分
 午後の部／午後1時30分～午後4時30分

対 象 町内に在住、または勤めている方
定 員 各回先着20名(定員になり次第締め切ります)

材 料 費 4,500円(国産大豆、米麴を使用します)

持参するもの 米1合を当日ご持参ください。

申込期間 11月29日(土)～12月9日(火) 午前9時～午後5時(月曜休館)

申込方法 公民館ホームページまたは公民館窓口にて申込書入手し、必要事項をご記入のうえ、材料費を添えてお申し込みください(電話・FAX等による申し込み不可)。

申込先・問合せ 常北公民館(城里町下青山1-1) ☎029-288-5575



入札結果(10月分)

問合せ 企画財政課(詳しくは城里町ホームページ内「入札情報」をご覧ください)

工 事 名	場 所	落 札 者	予定価格(税抜)	落札金額(税抜)
26道改第3号 町道0212号線道路改良工事	上青山地内	(有)大竹建設工業	23,570,000円	23,400,000円
26道維第21号 町道1492号線排水整備工事	石塚地内	(有)東海組	23,870,000円	23,000,000円
26道改第2号 町道二本木線道路改良工事	錫高野地内	(株)桐原工務店	7,190,000円	7,100,000円
25道維第47号 町道148号線排水整備工事	塩子地内	(有)大座畑建設	9,140,000円	7,990,000円
26下水道使用料改定分析業務	城里町内	パシフィックコンサル タンツ(株)茨城事務所	7,300,000円	5,230,000円
26道維第18号 町道1066号線道路舗装工事	上泉地内	鈴和産業(有)	1,390,000円	1,340,000円
26道改第1号 町道34号線道路改良工事	徳蔵地内	大洋工業(株)	3,420,000円	3,370,000円
25道維第46号 町道174号線法面補修工事	塩子地内	大洋工業(株)	3,190,000円	3,140,000円
26橋維第1号 関ヶ沢橋橋脚補修工事	下古内地内	常北建設工業(株)	3,750,000円	3,720,000円
26道維委託第8号 町道1018・1029号線舗装設計業務	石塚地内	(有)ツカサ測計	1,010,000円	950,000円
26河川委託第2号 普通河川櫛当川測量設計業務	下古内地内	茨城測量設計(株)	1,530,000円	1,420,000円
26公共下水道事業に伴う配水管移設工事実施設計業務	上泉地内	(株)玄設計	1,310,000円	1,200,000円
26城里町環境センター ダイオキシソ ン類排出実態調査業務	城里町環境 センター	(株)ユニチカ環境技術 センター 東京営業所	820,000円	767,000円
26緊急通報システム運營業務(業務1 件あたりの月額委託)	城里町内	アズビルあんしん ケアサポート(株)	3,800円	1,790円
26コミュニティセンター城里空調設備 保守管理業務	コミュニティ センター城里	暁飯島工業(株)	540,000円	520,000円

城里町ブランド推奨品 を募集します!!



城里町ブランド推奨事業とは、清らかな水と豊かな森に育まれた城里町内の優良な農産品や工芸品を、城里町ブランド推奨品として認定し幅広く情報発信することで、地域産業の活性化や地域イメージ(魅力)向上を図ることを目的として実施するものです。

推奨品として認定されると、申請者には認定証が交付され、ロゴマークが使用できるようになります。また、町ではふるさと納税の返礼品として採用する等、PR活動のお手伝いをさせていただきます。

申請資格

原則次のいずれにも該当していること

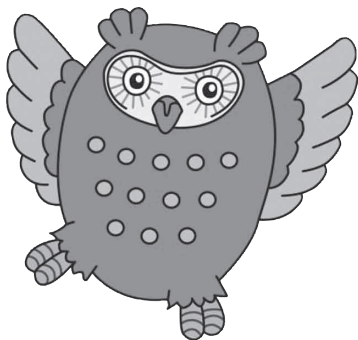
- ・城里町内で生産・加工されている、またはそれを原材料として使用していること
- ・関係する法令を順守していること

申請期限 12月19日(金)

審査 認定基準に従い、審査会を開催

申請方法 所定の申請書に必要事項を記入し、関係書類を添えて提出してください。

※申請書は町ホームページからダウンロードいただくか、産業振興課にて直接お受け取りください。



申請先・問合せ

城里町ブランド創出協議会事務局
(産業振興課内) ☎029-288-3111 (内線384)

国民年金だより⑦④

<11月30日は「年金の日」です!>

厚生労働省では、国民お一人お一人が、「ねんきんネット」等を活用しながら、高齢期の生活設計に思いを巡らしていただく日として11(い)月30(みらい)日を「年金の日」としました。

この機会に、「ねんきん定期便」や「ねんきんネット」で、ご自身の年金記録と年金受給見込額を確認し、未来の生活設計について考えてみませんか。

「ねんきんネット」をご利用いただくと、いつでもご自身の年金記録を確認できるほか、将来の年金受給見込額について、ご自身の年金記録を基に様々なパターンで試算することもできます。

「ねんきんネット」の利用方法については、日本年金機構のホームページ(<http://www.nenkin.go.jp/>)でご確認いただくか、水戸南年金事務所にお問い合わせください。

問合せ 保険課 ☎029-288-3111 (内線372)
水戸南年金事務所(国民年金業務課)
☎029-227-3251

まごころ

社協善意銀行

- ▷ (故) 桑名たきま 様
地域福祉向上のため 30,000円
- ▷ Aコープかつら 様
地域福祉向上のため 2,611円
- ▷ オレンジグループ 様
地域福祉向上のため 16,376円
- ▷ 利根コカ・コーラボトリング(株)常陸大宮支店 様
地域福祉向上のため 5,320円
- ▷ 匿名
地域福祉向上のため 100,000円

道路に隣接する土地を所有する皆さまへ

道路へ張り出した樹木の伐採・枝払いについて

車道や歩道に樹木が張り出している個所が見受けられます。張り出した樹木は車両や歩行者の通行の妨げとなりますので、所有者の皆さまには樹木の伐採や枝払いなど定期的に管理を行うようお願いいたします。

問合せ (国・県道) 水戸土木事務所 道路管理課 ☎029-225-4061
(町 道) 城里町役場 都市建設課 ☎029-288-3111 (内線252~255)