

広報しろさと

お知らせ版

INFORMATION

城里町役場 〒311-4391 東茨城郡城里町石塚1428-25

☎029-288-3111(代) FAX029-288-3113

桂支所 ☎029-289-2211

七会支所 ☎0296-88-3111

編集・発行／総務課

10月17日発行 No.79

10月号
平成23年
2011



9/13 100キロカロリー教室を開催

常北保健福祉センター

100キロカロリー分の食品について学び、それを消費するためにはどれぐらいの運動が必要かを実際に体験しました。

難病患者見舞金について



城里町では、国が定める56の特定疾患の患者に対し、見舞金(月額2,000円)を支給しています。

■新規申請

次のものを持参し、健康福祉課で手続きをしてください。

申請に必要なもの

- ①一般特定疾患医療受給者証(保健所発行のもの) または医師の診断書
- ②受給者名義の銀行等の口座番号が確認できるもの
- ③印鑑

■すでに申請済みの方

現況届を送付しますので、必要事項を記入し、一般特定疾患医療受給者証(保健所発行のもの)または、医師の診断書とともに11月末日までに、健康福祉課へ提出してください。

問合せ 健康福祉課 ☎029-240-6550(直通)

東日本大震災による倒壊等建物の減失登記について



水戸地方法務局では、東日本大震災により被災した建物について、速やかな復興を図るため、被災者が登記申請をすることなく、登記官が職権により減失登記を行うこととしました。

関係者の皆様には、現地調査等において、お話を伺う場合がありますので、ご協力をお願いします。

期 間 平成24年3月31日まで

対象地域 茨城県全域

問合せ 水戸地方法務局不動産登記部門

減失登記対策委員会(水戸市三の丸一丁目1番42号駿優教育会館7F) ☎029-221-5139

※水戸地方法務局は、東日本大震災により庁舎が被災したため、一部機能(不動産登記部門、法人登記部門、戸籍課、供託課、人権擁護課)を上記の住所へ移転しました。

「効果的なウォーキング」教室参加者募集



これからウォーキングを始めてみようとお考えの方、すでにウォーキングに取り組んでいる方、またウォーキングに関心のある方はぜひご参加ください。

日 時 11月16日(水)午後1時30分～3時

場 所 常北保健福祉センター 健診室

講 師 水戸赤十字病院

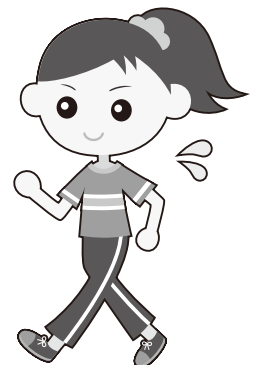
理学療法士 金子 哲 先生、作業療法士 荒井 裕久 先生

定 員 30名

申込締切 11月10日(木)(定員になり次第締め切ります。)

※当日は動きやすい服装で、水分補給用の飲み物を各自ご用意ください。

申込先・問合せ 保険課 ☎029-288-3111(内線372)



歳末たすけあい見舞給付金の申請について



歳末たすけあい見舞給付金事業は、経済的に生活が困難な世帯に対して見舞金の給付を行うものです。対象となる世帯で給付を希望される方は申請書を提出してください。

対象となる世帯 平成23年10月1日現在、町内に1年以上居住し、世帯全員が町民税非課税で、次のいずれかに該当される方

- ①満65歳以上の一人暮らし高齢者世帯
- ②満65歳以上の寝たきり、または認知症高齢者のいる世帯（要介護4・5）
- ③準要保護世帯
- ④重度心身障害者（児）世帯
（身体障害者手帳1級、療育手帳^AまたはA、精神障害者保健福祉手帳1級）

⑤母子・父子世帯（18歳以下の子どもを養育している世帯。ただし、子どもが社会人の場合は除く。）

申込方法 「歳末たすけあい見舞給付金申請書」に必要事項を記入し提出してください。（申請書は町社会福祉協議会、桂支所、七会支所、七会保健福祉センターに設置してあります。）

申込先 町社会福祉協議会（常北保健福祉センター2階）

※「満65歳以上の寝たきり、または認知症高齢者のいる世帯」や「重度心身障害者（児）世帯」で対象となる方はそれぞれ介護度や障害の内容が確認できる介護保険証・障害者手帳・療育手帳のコピーを申請書に添付してください。

申込締切 11月15日（火）

問合せ 町社会福祉協議会（常北保健福祉センター2階） ☎029-288-7013

平成24年版 農業日誌・ファミリー日誌・新農家暦の予約を受け付けます！



価格（予約特価）

- 農業日誌 1,400円
- ファミリー日誌 1,400円
- 新農家暦 400円

申込方法 日誌名・部数・住所・氏名・電話番号を下記申込先に電話でお知らせください。

申込締切 11月18日（金）

受け取り・支払い

日誌が届き次第お知らせしますので、産業振興課でお受け取りください。なお、代金は受け取る際にお支払いください。

申込先・問合せ

産業振興課 ☎029-288-3111（内線382）

がん医療における心のケア講演会



茨城県臨床検査技師会では、一般の方も参加できる講演会や健康チェックなどが体験できるイベントを行います。（参加費無料、事前予約不要）

日時 11月6日（日）午前11時から

場所 茨城県総合福祉会館

講師 国立がん研究センター 東病院

精神腫瘍学開発室室長 小川 朝生 先生

※健康チェック（体脂肪測定・骨密度測定・血管年齢測定）、乳がん関連（乳がんセルフチェック、乳がん相談窓口）の体験コーナーは午前10時から午後3時まで行います。

問合せ (社)茨城県臨床検査技師会

☎029-244-4790

震災復興“がんばっぺよ！しろさと!!”

～商工青年フェスタ～ ー共に城里の未来をー



町商工会青年部主催の“震災復興イベント”を開催します。

ご家族やお友達をお誘い合わせのうえお越しください！

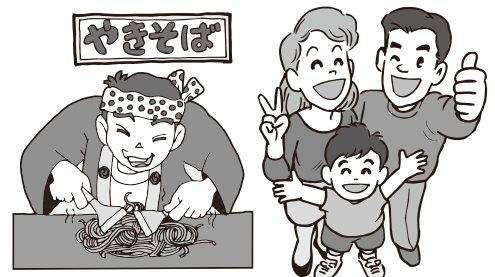
日時 11月6日（日）午前10時から

※小雨決行。悪天候の場合は13日（日）に延期します。

場所 コミュニティセンター城里広場

内容 料理コンテスト、ステージショー（お笑いライブショー・キャラクターショー・町内団体による発表会）、火おこし体験、軽トラ市（農産物等）、模擬店

問合せ 町商工会青年部（町商工会内） ☎029-288-2001



平成23年度 追加健診のご案内



■**対象者** 今年度、集団健診を受けることができなかった方

■**日時・健診会場**

期 日	受付時間	健診会場
11月15日(火)	午前9時30分～11時、午後1時30分～3時	常北保健福祉センター
11月16日(水)	午前9時30分～11時	七会保健福祉センター
	午後1時30分～3時	桂公民館

■**健診内容** 特定健診、高齢者健診を受ける方は保険証が必要です。

健診名	対象者	健診内容	個人負担金	
特定健診 (国保の方)	40～74歳の 国保加入者	問診・身体計測・腹囲測定・ 血圧・検尿・血液検査・心電 図・眼底検査	1,000円 (6,930円のところ)	
特定健診 (国保以外の方)	40～74歳の 社会保険等の被扶養者	[特定健診受診券]が、加入している医療保険者(協会けんぽ、健康保険組合)から事業所あてに送付されます。詳細については、それぞれご加入の医療保険者に確認してください。		
生活習慣病 予防健診	18～39歳 ※雇用されている方・生活習慣病 で治療中の方は除く	問診・身体計測・腹囲測定 血圧・検尿・血液検査・心電 図・眼底検査	1,000円 (6,930円のところ)	
高齢者健診	75歳以上 ※生活習慣病で治療中の方は除く	問診・身体計測・腹囲測定 血圧・検尿・血液検査	無料 (3,517円のところ)	
胸部 健診	結核検診	40歳以上	胸部レントゲン	無料(714円のところ)
	肺がん検診	40歳以上	胸部レントゲン	無料(546円のところ)

■**その他**

以下の検診を希望する方は、当日申し出てください。

健診名	対象者	検診内容	個人負担金
前立腺がん検診	50歳以上男性	血液検査	500円(2,310円のところ)
肝炎ウイルス検診	平成23年度に40歳を迎える方等	血液検査	500円(3,150円のところ)

※追加健診では、大腸がん検診は実施しませんのでご了承ください。

年に1度は特定健診を受けて、自分の身体状況を確認しましょう。

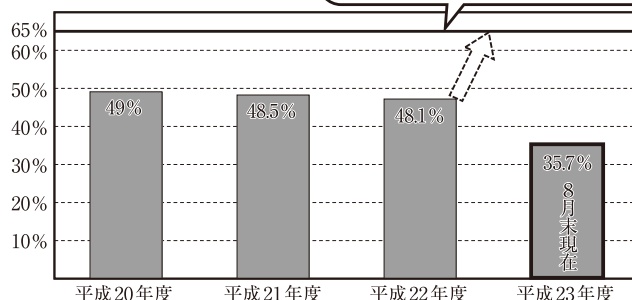
～生活習慣病を予防して健やかな毎日を！～

ご存知ですか? ～特定健診受診率について～

医療保険者が負担する後期高齢者支援金の額は、国が定める目標(受診率65%)の達成度合いによって加算または減算されます。

そのため、特定健診の受診率が低いと、保険者の負担金が増えることになり、健康保険料が上がる可能性があります。

城里町国民健康保険の
特定健康診査受診率



国が掲げる目標受診率は65%です。40～74歳の方は必ず特定健診を受けましょう!!(病院で治療中の方も対象となります。)

申込先・問合せ

健康福祉課(常北保健福祉センター) ☎029-240-6550(直通) ☎029-288-3111(内線370、371)

不動産公売のお知らせ



水戸県税事務所では、差押えした不動産の公売を行います。一般の方も参加できます。

日時 11月15日(火) 午後1時受付

場所 水戸市柵町1丁目3-1 茨城県水戸合同庁舎 6階601号室

公売不動産

売却区分番号	財産の表示・見積価額・公売保証金額	
23-4 (1筆)	城里町大字塩子字富岡2067番1 見積価額 138,000円 (公売保証金額	山林 795㎡ 14,000円)
23-5 (3筆)	城里町大字塩子字富岡2191番	宅地 1096.97㎡
	城里町大字塩子字富岡2191番1	山林 541㎡
	城里町大字塩子字富岡2192番 見積価額 1,730,000円 (公売保証金額	山林 485㎡ 180,000円)

問合せ 水戸県税事務所 収税第一課 ☎029-221-6605

いい歯の日「11月8日」歯の何でも電話相談

茨城県保険医協会では、歯科医師による「歯の何でも電話相談」を行います。

ふだん歯科医師に聞けない歯についての悩みや質問を何でも受け付けます。無料相談ですので、お気軽にお電話ください。

日時 11月6日(日) 午後1時～4時 **受付電話番号** ☎029-823-7930

主催 茨城保険医協会 ☎029-835-0737

水戸ホーリーホック 2011ホームゲーム後期試合日程

地元チームを
応援しに行こう!!

城里町は「水戸ホーリーホック・ホームタウン推進協議会」に加盟しています。

みなさんの声援が選手たちにとって何よりの力になりますので、ぜひ会場で応援してください。

■試合日程

月	日	曜日	対戦相手	試合開始	会場
10	30	日	ザ ス パ 草 津	13:00	ケーズデンキスタジアム水戸 水戸市小吹町2058-1 (☎029-241-8484)
	6	日	ギラヴァンツ北九州	13:00	
11	20	日	栃 木 S C	13:00	
	27	日	ガ イ ナ ー レ 鳥 取	16:30	

■チケット価格表 (チケットはコンビニエンスストアなどで購入できます。)

区 分		当 日	前 売
バックスタンド席	大人	2,000円	1,500円
	小中高・シニア(65歳以上)	1,000円	500円
アウェイサポーター席	大人	2,000円	1,500円
	小中高・シニア(65歳以上)	1,000円	500円

○詳細は水戸ホーリーホックのホームページ (<http://www.mito-hollyhock.net/>) をご覧ください。

○サポーターズクラブ会員は当日券割引(前売価格で当日券販売)になります。

○未就学児は入場無料となります。

■サポーターズクラブ

入会金:1,000円 年会費:一般3,000円、高校生以下1,000円

問合せ (株)フットボールクラブ水戸ホーリーホック ☎029-212-7700

入札結果(9月分)

問合せ 企画財政課 (詳しくは城里町ホームページ内「入札・契約情報」をご覧ください)

工 事 等 名 称	場 所	落 札 者	落札金額(税抜)
23国補農業集落排水事業古内地区処理施設工事(建築・機械・電気・外構)	下古内地内	株木・東海組特定JV	159,700,000円
23内視鏡ビデオシステム導入(リース)	七会診療所	(株)栗原医療器械店 水戸支店	(月額) 142,800円
23国災第1141号道路災害復旧工事	石塚地内	鈴和産業(有)	5,900,000円
23国災第1142号道路災害復旧工事	石塚地内	(株)常陸建設工業	7,100,000円
23国災第1143号道路災害復旧工事	那珂西地内	(有)東海組	3,050,000円
23国災第1145号道路災害復旧工事	増井地内	常北建設工業(株)	1,250,000円
23国災第1146号道路災害復旧工事	下青山地内	(有)大竹建設工業	1,950,000円
23国災第1147号道路災害復旧工事	下青山地内	(有)大竹建設工業	800,000円
23国災第1148号道路災害復旧工事	上坏地内	(株)金長設備工業	2,800,000円
23国災第1149号道路災害復旧工事	上坏地内	(有)根本建設	900,000円
23国災第1150号道路災害復旧工事	下坏地内	(株)金長設備工業	1,500,000円
23国災第1151号道路災害復旧工事	栗地内	(株)桐原工務店	1,350,000円
23国災第1152号道路災害復旧工事	栗地内	(株)桐原工務店	1,800,000円
23国災第1153号道路災害復旧工事	北方地内	(株)大成土木	1,140,000円
23国災第1154号道路災害復旧工事	高久地内	関口工業(株)	5,140,000円
23国災第1155号道路災害復旧工事	孫根地内	(株)大成土木	1,680,000円
23国災第1156号道路災害復旧工事	孫根地内	(有)古川工業	3,650,000円
23国災第1157号道路災害復旧工事	高根地内	(株)高嶋建設	1,340,000円
23国災第1158号道路災害復旧工事	小勝地内	(株)三陽造園土木	2,300,000円
23国災第1159号道路災害復旧工事	小勝地内	大洋工業(株)	1,830,000円
23国災第1897号道路災害復旧工事	小坂地内	常北建設工業(株)	1,700,000円
23国災第1899号道路災害復旧工事	上古内地内	(有)大座畑建設	800,000円
23国災第1901号道路災害復旧工事	阿波山地内	(有)古川工業	700,000円
23国災第1902号道路災害復旧工事	阿波山地内	(株)高嶋建設	3,840,000円
22道維第20号町道43号線排水整備工事	小勝地内	(有)根本建設	3,400,000円
23地域防災計画・国民保護計画改訂業務	城里町内	昭和(株)茨城支社	2,080,000円
23国災農業集落排水事業上入野地区処理施設(急速ろ過装置)復旧工事	上入野地内	富士メンテナンス(株)	4,160,000円
23道改第2号町道石原3号線道路改良工事	錫高野地内	関口工業(株)	11,100,000円
23道維委託第3号側溝清掃業務	石塚地内	新和企業(有)	3,550,000円
23国補特環下(委託)第1号御前山地区管渠詳細設計業務	御前山地内	(株)コーセツコンサル タント茨城営業所	3,600,000円
22町単(災)特環下第1号舗装復旧工事	上坏地内	(株)金長設備工業	2,200,000円
23国災農業集落排水事業上入野地区第1工区管路施設復旧工事	上入野地内	大洋工業(株)	3,050,000円
23国災農業集落排水事業常北青山地区第1工区管路施設復旧工事	上青山地内	(有)大座畑建設	22,700,000円
23国災農業集落排水事業常北青山地区第2工区管路施設復旧工事	上青山・下青山・春園地内	(株)三陽造園土木	18,400,000円
23国災農業集落排水事業孫根地区第1工区管路施設復旧工事	孫根地内	(株)金長設備工業	23,600,000円
23町単(災)特環下第3号下水道災害復旧工事	上坏・栗地内	(株)大成土木	9,000,000円
23国災第53502号・町災第02-1号下水道災害復旧工事	石塚地内	(有)大竹建設工業	39,700,000円
23国災第53503号・町災第03-1号下水道災害復旧工事	石塚地内	(株)金長設備工業	23,600,000円
23国災第53504号・町災第04-1号下水道災害復旧工事	石塚地内	常北建設工業(株)	39,300,000円
23国災第53505号・町災第05-1号下水道災害復旧工事	那珂西地内	(有)東海組	14,500,000円
23国災第53507号・町災第07-1号下水道災害復旧工事	上坏地内外	(株)高嶋建設	42,750,000円
23国補特環下第1号・町単1-1号污水管渠埋設工事	上阿野沢地内	(株)高嶋建設	41,250,000円
23道改委託第5号町道後原線詳細設計業務	上青山・下青山地内	城北測量設計(株)	1,700,000円
23古内地区農業集落排水事業に伴う配水管移設工事实設計業務	上古内・下古内地内	(株)吉沢水道コンサル タント水戸事務所	1,350,000円
23道改第1号町道二本木線道路改良工事	錫高野地内	(株)桐原工務店	15,200,000円

◆◆ 公民館掲示板 ◆◆

平成23年度 公民館美術展開催のお知らせ

会期

七会公民館 11月5日(土)・6日(日)
桂公民館 11月12日(土)・13日(日)
常北公民館 11月19日(土)・20日(日)

時間 午前9時～午後5時
(最終日は午後3時まで)

会場・展示種目

☐七会公民館 ☎0296-88-3210
保育園児・小学生・中学生・一般の方の
作品、講座作品、山野草展、写真展など。
茶席コーナー(6日午前9時30分から先
着100人)、体験コーナー【ミサンガ作り】
(5日午後1時30分から／先着30人)【押
花キーホルダー作り】(6日午後1時か
ら／先着50人)

☐桂公民館(桂体育館) ☎029-289-2220
幼稚園児・小学生・中学生・一般の方の
作品、講座作品、自主講座作品(文化協会)
など。
茶席コーナー(13日午前9時30分から／
先着100人)、体験コーナー【ひもを使っ
て作ろう】(13日午前10時から／先着50
人)

☐常北公民館 ☎029-288-5575
幼稚園児・小学生・中学生・一般の方の
作品、講座作品など。
茶席コーナー(20日午前9時30分から／
先着100人)、体験コーナー【光の万華鏡
作り】(19日午前11時から／先着60人)、
【プラ板でキーホルダーを作ろう】(20日
午前10時から／先着100人)

まごころ

社協善意銀行

- ▷ 増井一区夏祭り実行委員会 様
夏祭り売上の一部を預託 13,318円
- ▷ 与三郎庵 様
チャリティー売上金の一部を預託 60,000円
- ▷ 杉山 勝見 様
地域福祉向上のため タオル 145枚
- ▷ 匿名
地域福祉向上のため 紙オムツ

国民年金だより③7

社会保険料(国民年金保険料)控除証明書が発行されます
年末調整・確定申告まで大切に保管してください

国民年金保険料は、納付した全額が所得税・市
町村民税の社会保険料控除の対象となります。

1月1日から12月31日までの間に納付(納付
見込みを含む)した国民年金保険料の額を証明す
る書類が日本年金機構から送付されますので、年
末調整や確定申告をされる際にご使用ください。

※家族の国民年金保険料を納付した場合には、保
険料を納付した方の社会保険料控除に加えるこ
とができます。

<証明書発送時期>

①	1月1日から9月30日ま での間に国民年金保険料 を納付した方	⇒10月下旬か ら11月上旬 に発送
②	10月1日から12月31日 までの間に国民年金保険 料を納付した方 ※1月～9月の納付がな い場合	⇒1月下旬に 発送

※①に該当する方のうち、証明書に納付見込額が
記載されていない方は、10月1日以降に納付
した領収書を一緒に添付して申告して下さい。

※②に該当する方は、納付額確定後に通知するた
め、納付見込額の記載はありません。

問合せ

保険課 ☎029-288-3111(内線372)
水戸南年金事務所 ☎029-227-3251
控除証明書専用ダイヤル ☎0570-070-117

納付期限をお忘れなく! 10月の納税

- ・町・県民税(3期)
- ・国民健康保険税(6期)
- ・後期高齢者医療保険料(4期)
- ・介護保険料(4期)

納付期限は10月31日(月)です。

※口座振替ご利用の方は、納期限の前日までに預金残高を
ご確認ください。

町税等の納付には簡単便利な
口座振替をご利用ください。