

■ 城里町の暮らし

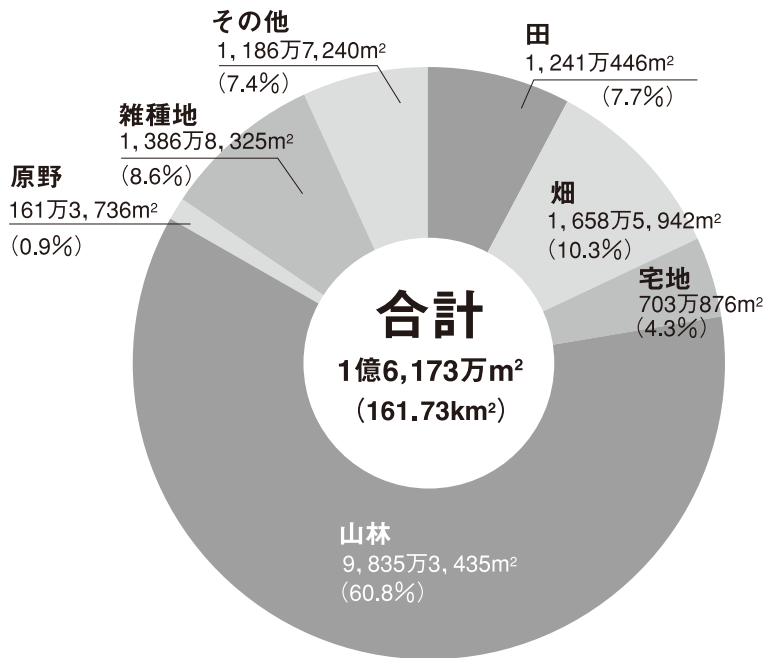
<p>人口密度</p> <p>1km²に136人 (平成22年1月1日現在)</p>	<p>世帯人口</p> <p>1世帯に2.97人 (平成22年1月1日現在)</p>	<p>出生</p> <p>2.7日に1人 (平成21年1月～12月)</p>	<p>死亡</p> <p>1.4日に1人 (平成21年1月～12月)</p>
<p>結婚</p> <p>4.5日に1組 (平成21年1月～12月)</p>	<p>離婚</p> <p>12.2日に1組 (平成21年1月～12月)</p>	<p>転入</p> <p>1日に1.27人 (平成21年1月～12月)</p>	<p>転出</p> <p>1日に1.55人 (平成21年1月～12月)</p>
<p>火災</p> <p>36.5日に1件 (平成21年1月～12月)</p>	<p>交通事故</p> <p>4.2日に1件 (平成21年1月～12月)</p>	<p>犯罪</p> <p>1.9日に1件 (平成21年1月～12月)</p>	<p>救急車出動</p> <p>1日に1.81台 (平成21年1月～12月)</p>



地勢人口

SHIRO SATO DATA

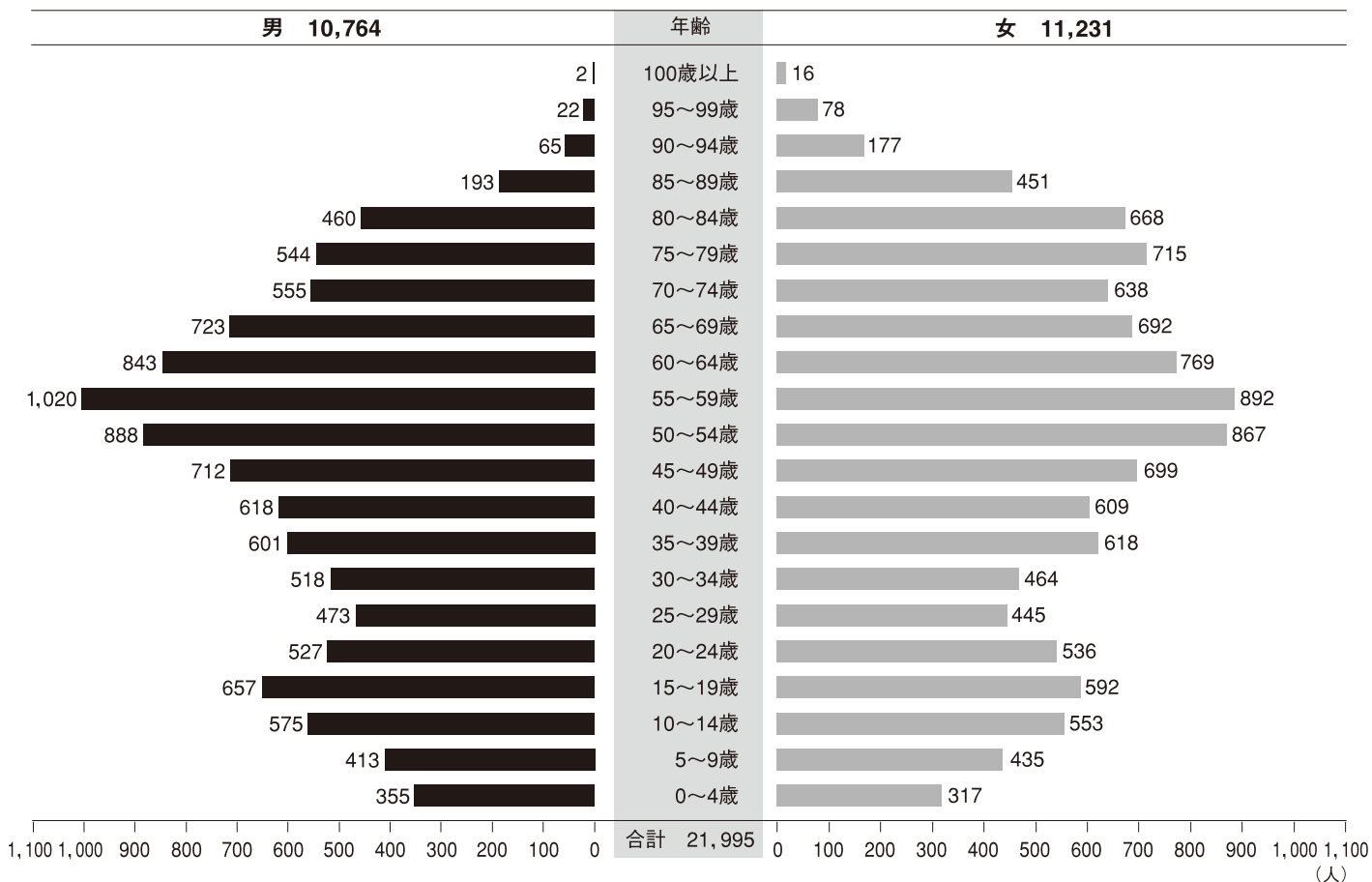
■地目別土地面積 資料：税務課(平成21年1月1日現在)



■位置



■年齢別人口 資料：住民基本台帳(平成22年1月1日現在)





■ 保育園の状況

資料：健康福祉課（平成21年5月1日現在）

（人）

	0歳児	1歳児	2歳児	3歳児	4歳児	5歳児	合計
かつら保育所	0	8	5	9	7	14	43
ななかい保育所	0	4	6	12	10	7	39
みどり保育園	8	6	23	12	21	29	99
靖光保育園	3	1	10	4	4	8	30
常北保育園	3	16	11	15	18	21	84
計	14	35	55	52	60	79	295

■ 幼稚園の状況

資料：教育委員会事務局（平成21年5月1日現在）

（人）

	3歳児	4歳児	5歳児	合計
常北幼稚園	0	38	38	76
桂幼稚園	31	29	33	93
計	31	67	71	169

■ 小学校の状況

資料：教育委員会事務局（平成21年5月1日現在）

（人）

	1学年	2学年	3学年	4学年	5学年	6学年	合計	教職員数
石塚小学校	99	83	93	95	103	79	552	27
小松小学校	10	9	10	11	11	10	61	12
青山小学校	14	14	12	9	19	23	91	12
古内小学校	5	6	2	8	6	0	27	9
坏小学校	22	11	11	21	20	14	99	13
岩船小学校	13	8	13	12	11	8	65	12
北方小学校	8	12	3	5	14	7	49	11
沢山小学校	17	19	21	17	24	25	123	12
七会東小学校	13	9	9	11	7	10	59	12
七会西小学校	3	7	2	2	10	11	35	10
計	204	178	176	191	225	187	1,161	130

■ 中学校の状況

資料：教育委員会事務局（平成21年5月1日現在）

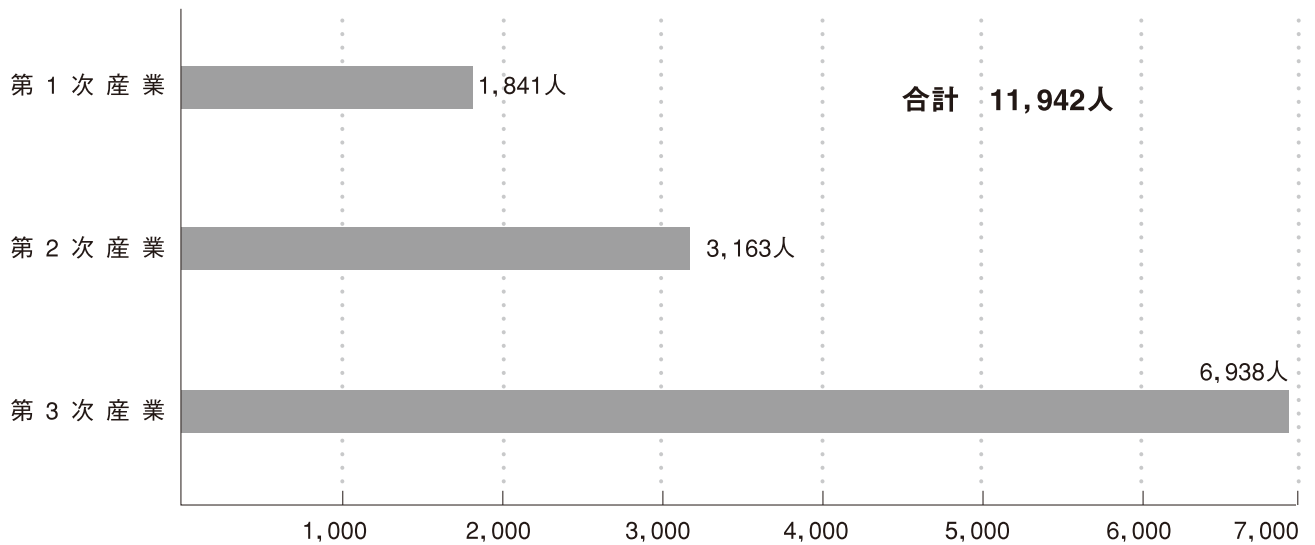
（人）

	1学年	2学年	3学年	合計	教職員数
常北中学校	138	136	152	426	29
桂中学校	76	72	72	220	20
七会中学校	28	17	35	80	14
計	242	225	259	726	63

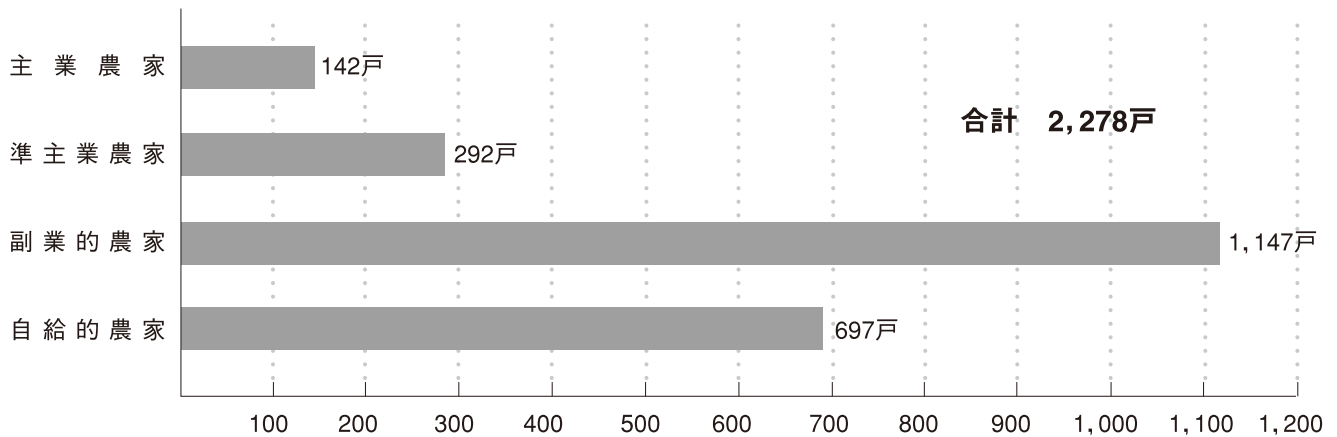


産業

産業別就業者人口 資料：国勢調査（平成17年）



専兼業別農家数 資料：農林業センサス（平成17年）



農業産出額 資料：茨城農林水産統計年報（平成18年～19年）

(単位：1千万円)

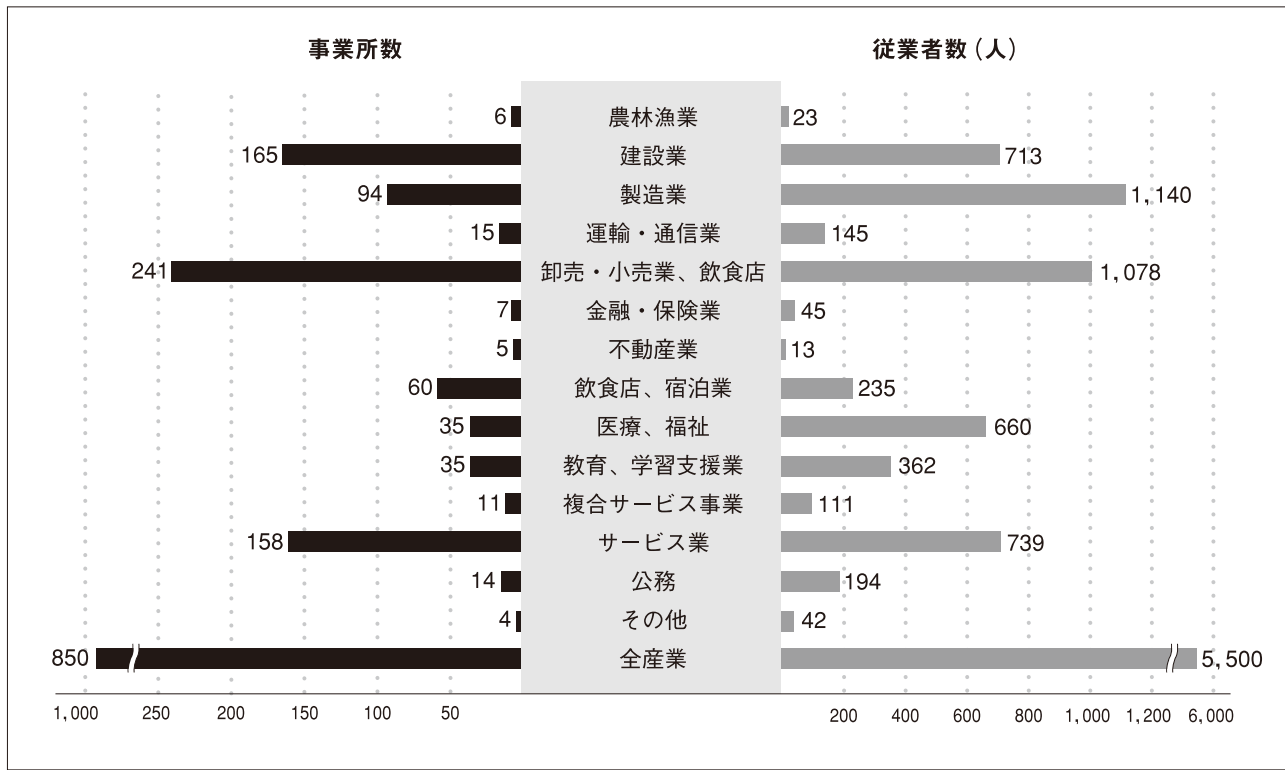
耕種									畜産					加工農産物
米	麦類	雑穀・豆類	いも類	野菜	果実	花き	工芸農作物	種苗・苗木類・その他	肉用牛	乳用牛	豚	鶏	その他畜産物	
115	3	7	3	106	8	1	5	7	16	11	50	—	—	0



産業

産業別事業所数・従業者数

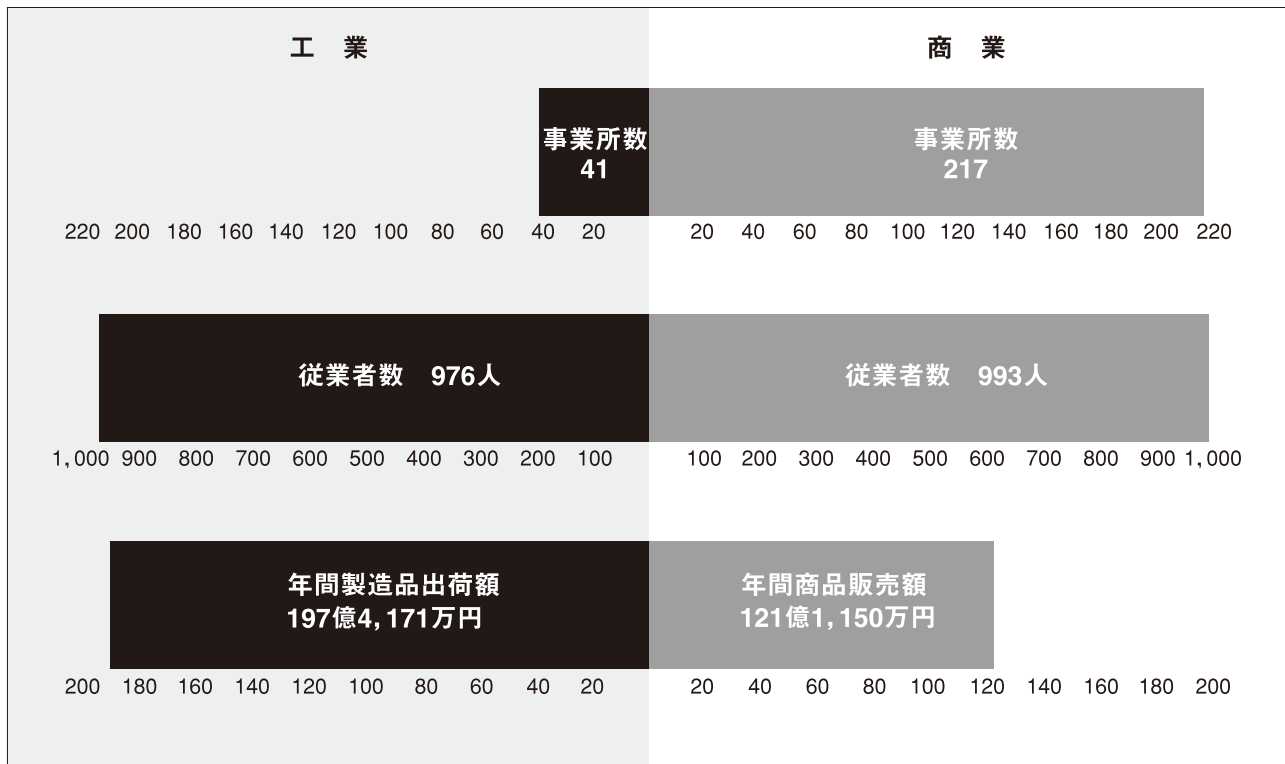
資料：事業所・企業統計調査（平成18年）



SHIRO SATO DATA

商業・工業の状況

資料：工業統計調査（平成18年）、商業統計調査（平成19年）

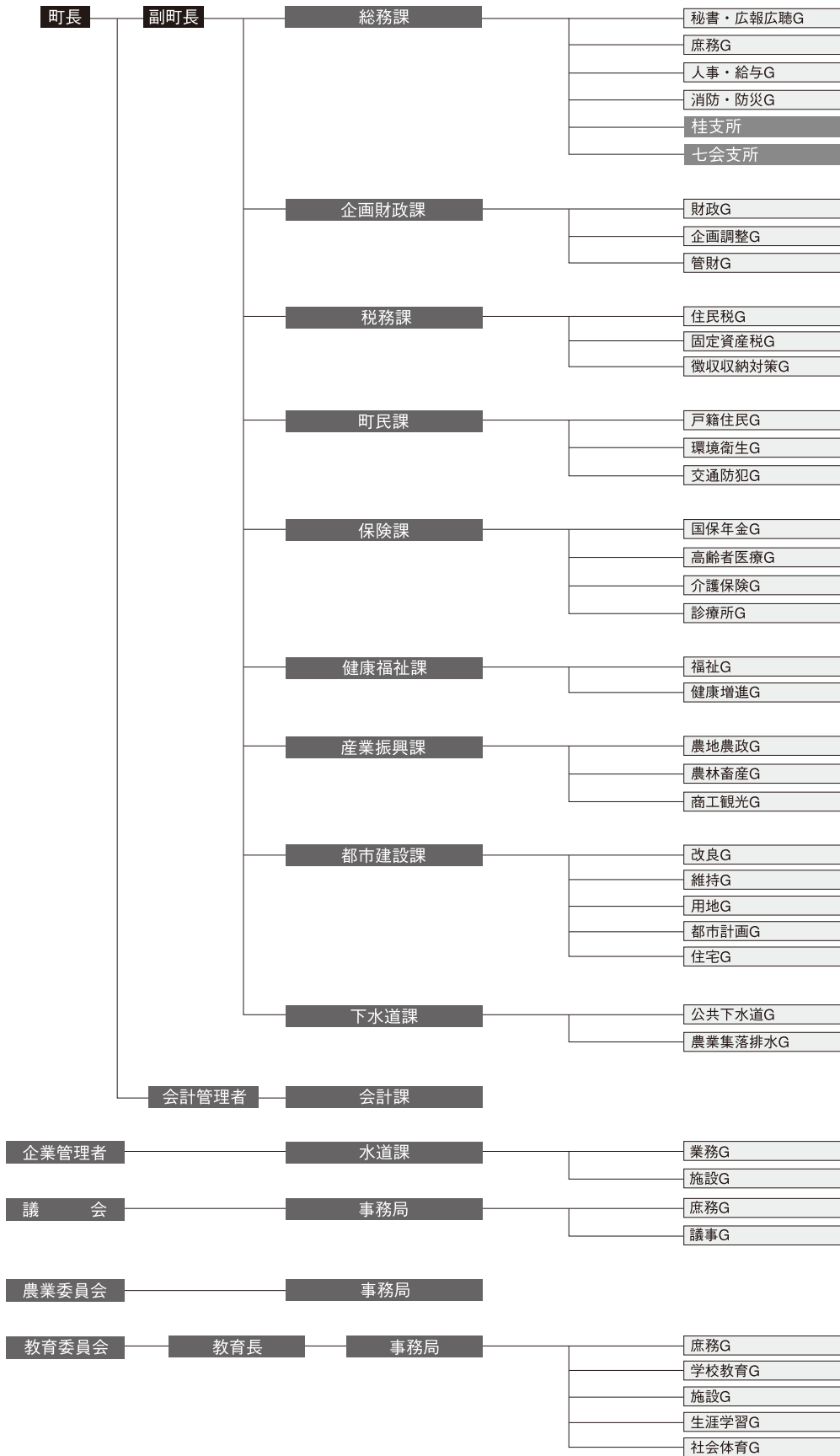




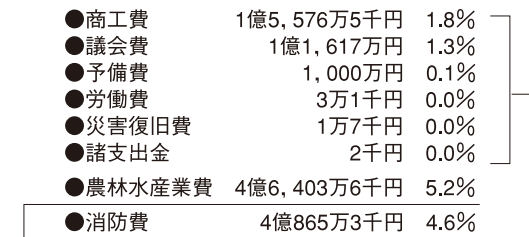
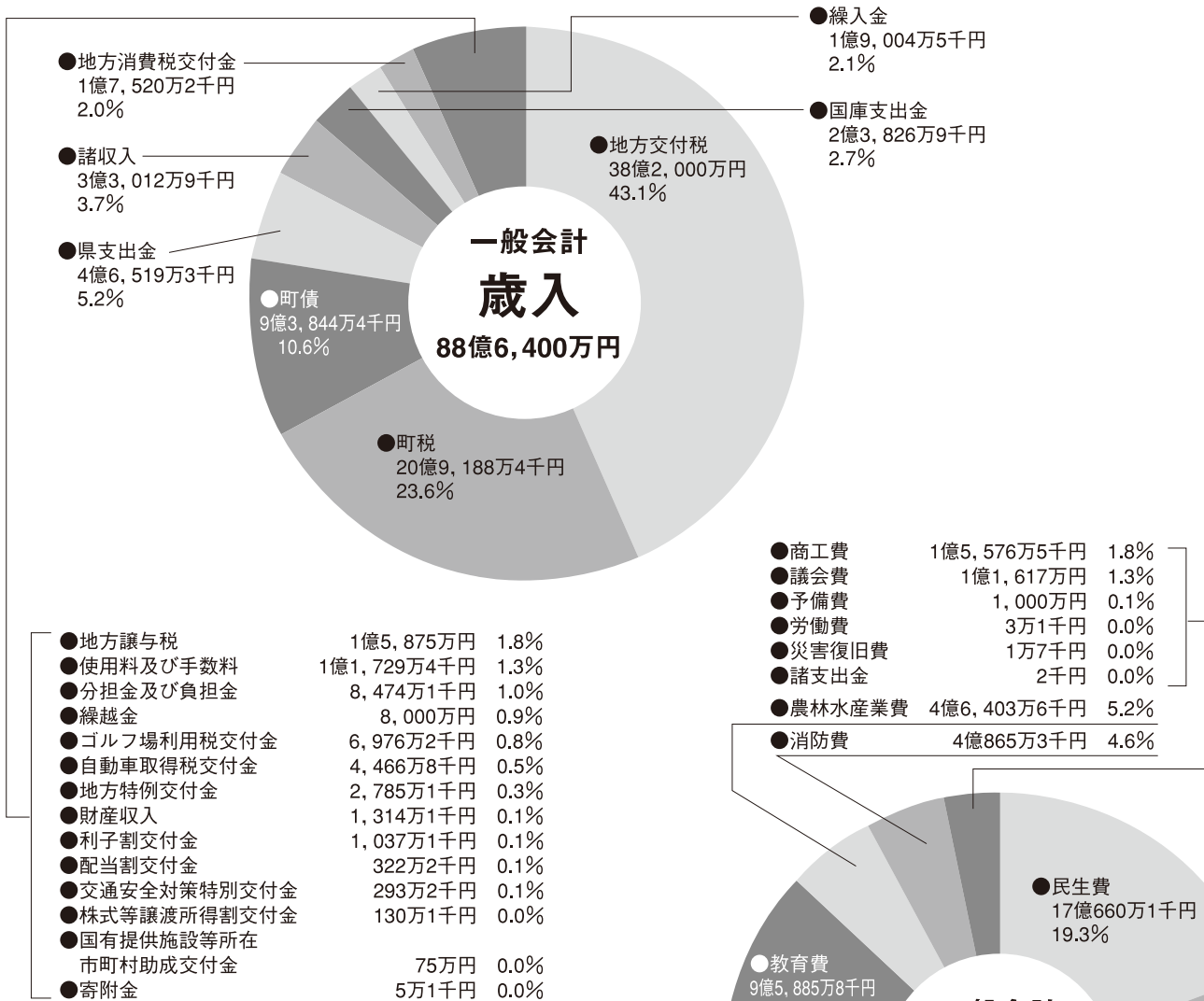
行政

行政組織図

SHIRO SATO DATA



■平成21年度 当初予算



区 分		予算額
一般会計		88億6,400万円
特別会計	国民健康保険特別会計(事業勘定)	23億8,901万9千円
	国民健康保険特別会計(施設勘定)	2億8,181万1千円
	老人保健特別会計	624万6千円
	介護保険事業特別会計(保険事業勘定)	13億5,647万4千円
	介護保険事業特別会計(サービス事業勘定)	576万1千円
	後期高齢者医療特別会計	1億9,433万7千円
	公共下水道事業特別会計	11億5,610万4千円
	農業集落排水事業特別会計	7億7,211万6千円
	簡易水道事業特別会計	5,390万6千円
	企業会計	水道事業収益
水道事業費用		6億9,751万1千円
資本的収入		1億5,343万8千円
資本的支出		3億3,447万2千円



文化財

文化財一覧

指定区分	種類	名称	所在地
国	彫刻	木造薬師如来及両脇侍像	石塚(薬師寺)
国	彫刻	木造浮彫如意輪観音像	上入野(小松寺)
県	彫刻	木造弘法大師像	徳蔵(徳蔵寺)
県	彫刻	両界曼荼羅版木	徳蔵(徳蔵寺)
県	彫刻	鑄造十一面千手観音菩薩像	塩子(仏国寺)
県	工芸品	太刀(無銘 葵くずし紋)	阿波山
県	工芸品	礼盤	徳蔵(徳蔵寺)
県	工芸品	銅鐘	塩子(仏国寺)
県	無形文化財	栗野春慶塗	栗
県	史跡	伝内大臣平重盛墳墓	上入野(小松寺)
県	史跡	那珂西城跡	那珂西(宝幢院)
町	建造物	小松寺唐門	上入野(小松寺)
町	建造物	小松寺観音堂	上入野(小松寺)
町	建造物	高根山大山寺山門	高根(大山寺)
町	建造物	徳蔵寺大師堂	徳蔵(徳蔵寺)
町	絵画	絹本著色両界曼荼羅図	那珂西(宝幢院)
町	絵画	両界曼荼羅	那珂西(宝幢院)
町	彫刻	十一面観音立像(鉿彫り観音像)	上入野(小松寺)
町	彫刻	十二神将軍	石塚(薬師寺)
町	彫刻	神像	小坂(小坂神社)
町	彫刻	悪路王面形彫刻	高久(鹿島神社)
町	彫刻	鹿島神社本殿彫刻	高久(鹿島神社)
町	彫刻	木造聖観音菩薩立像	大網
町	彫刻	木造大日如来坐像	那珂西(宝幢院)
町	彫刻	木造隆三世明王像	那珂西(宝幢院)
町	彫刻	木造地藏菩薩半跏像	春園
町	彫刻	壁面観世音像	孫根
町	工芸品	刀剣(市毛徳鄰作)	増井
町	工芸品	刀剣(常州水戸坂東太郎鎮正入道ト伝)	栗
町	工芸品	刀剣(常州笠間住正次)	栗
町	工芸品	香像	那珂西(宝幢院)
町	書跡	大山義勝載書	高根(大山寺)
町	書跡	吉宗公御朱印状	高根(大山寺)
町	書跡	黒澤止幾の東海道五十三次の歌	錫高野
町	有形民俗文化財	徳蔵寺の駕籠	徳蔵(徳蔵寺)
町	無形民俗文化財	古内大杉ばやし	下古内
町	無形民俗文化財	八木節源太おどり	下赤沢
町	史跡	宝篋印塔 3基	下古内(清音寺)
町	史跡	赤沢江跡	旧桂地区・旧常北地区
町	史跡	万歳藤	上坏
町	史跡	高久館跡	高久
町	史跡	毘沙門塚古墳群	高根
町	史跡	頓(徳)化原古墳	北方
町	史跡	平治館跡	北方
町	史跡	下坏館跡(別称 榎山)	下坏
町	史跡	孫根城跡	孫根
町	史跡	大山城跡	阿波山
町	史跡	伊藤益荒・伊藤斎宮(水戸天狗党)自刃の碑	小勝
町	史跡・名勝	仏国寺奥の院	塩子(仏国寺)
町	天然記念物	スダジイ	石塚
町	天然記念物	エンジュ	上入野(小松寺)
町	天然記念物	モミジ	上入野
町	天然記念物	藤の群生	岩船(石船神社)
町	天然記念物	小勝のカヤ	小勝