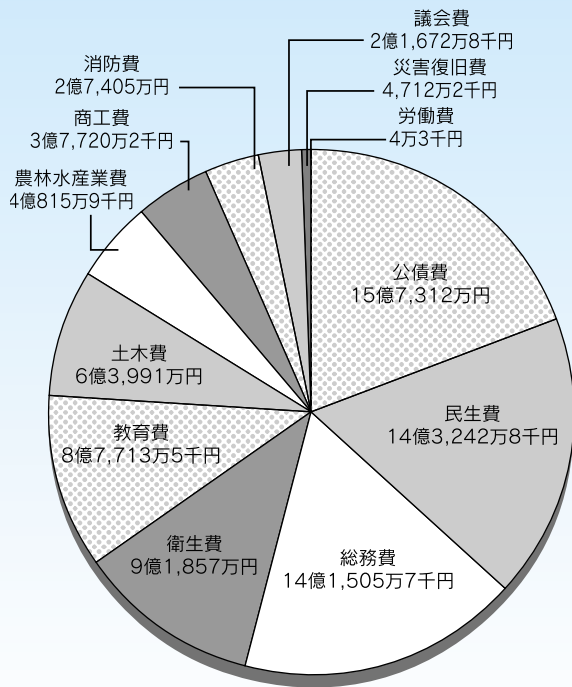


らせします

地方自治法第243条の3第1項の規定並びに城里町財政状況の作成及び公表に関する条例に基づき平成17年10月1日から平成18年3月31日までの財政状況を公表します。

歳出 81億7,952万4千円



<一般会計歳出状況>

科目	予算額	支出額
議会費	2億1,861万9千円	2億1,672万8千円
総務費	22億3,471万8千円	14億1,505万7千円
民生費	15億4,737万8千円	14億3,242万8千円
衛生費	9億9,682万9千円	9億1,857万円
労働費	9万3千円	4万3千円
農林水産業費	4億6,897万6千円	4億815万9千円
商工費	3億8,293万3千円	3億7,720万2千円
土木費	9億162万4千円	6億3,991万円
消防費	3億5,373万3千円	2億7,405万円
教育費	9億7,584万1千円	8億7,713万5千円
災害復旧費	1万7千円	4,712万2千円
公債費	15億7,354万2千円	15億7,312万円
諸支出金	2千円	0円
予備費	1,000万円	0円
歳出合計	96億6,430万5千円	81億7,952万4千円

<特別会計>

会計	予算額	収入額	支出額
国民健康保険特別会計(事業勘定)	19億6,406万3千円	16億7,869万7千円	17億8,480万6千円
国民健康保険特別会計(施設勘定)	5億2,911万9千円	5億242万6千円	4億7,912万1千円
老人保健特別会計	22億6,836万2千円	20億8,330万4千円	19億9,739万6千円
介護保険特別会計	8億9,799万5千円	9億6,236万5千円	8億874万1千円
公共下水道事業特別会計	12億8,607万3千円	7億5,097万円	8億2,327万5千円
農業集落排水事業特別会計	2億1,416万2千円	2億1,094万円	1億9,796万5千円
簡易水道事業特別会計	6,042万7千円	6,093万8千円	5,736万7千円

<公営企業会計>

水道事業会計	予算額	執行済額
水道事業収益	4億8,884万2千円	4億6,101万7千円
水道事業費用	4億8,936万5千円	4億7,615万4千円
資本的収入	9,820万2千円	9,720万円
資本的支出	2億2,014万円	2億9千円

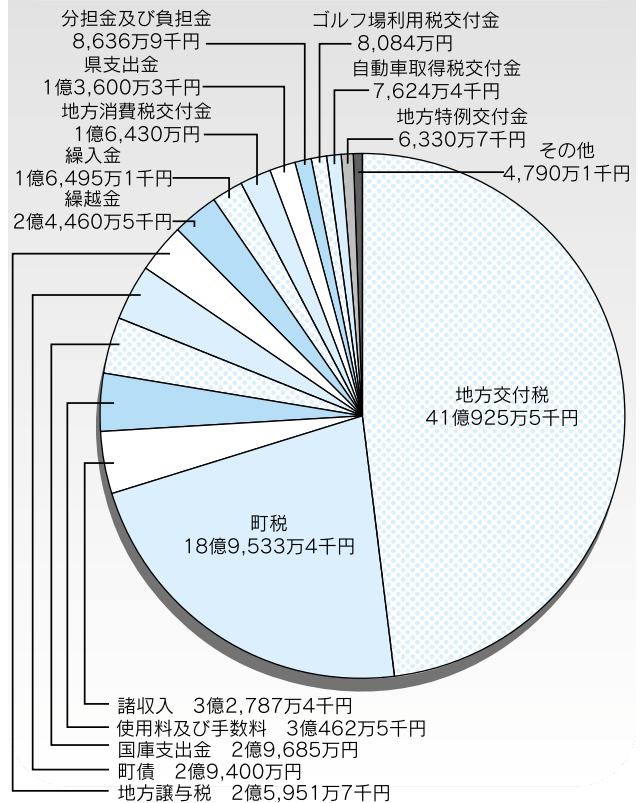
平成17年度
(10月～3月)

財政状況をお知

<一般会計歳入状況>

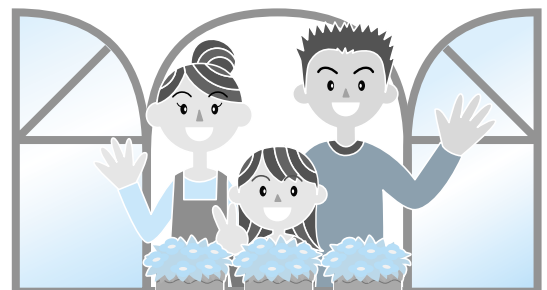
科 目	予 算 額	収 入 額
町 税	19億2,490万7千円	18億9,533万4千円
地 方 譲 与 税	2億5,951万7千円	2億5,951万7千円
利 子 割 交 付 金	1,083万9千円	1,083万9千円
配 当 割 交 付 金	521万9千円	521万9千円
株 式 等 譲 渡 所 得 割 交 付 金	759万8千円	759万8千円
地 方 消 費 税 交 付 金	1億6,430万円	1億6,430万円
ゴ ル フ 場 利 用 税 交 付 金	8,084万円	8,084万円
自 動 車 取 得 税 交 付 金	7,624万4千円	7,624万4千円
国 有 提 供 施 設 等 所 在 市 町 村 助 成 交 付 金	80万6千円	83万1千円
地 方 特 例 交 付 金	6,330万7千円	6,330万7千円
地 方 交 付 税	41億924万2千円	41億925万5千円
交 通 安 全 対 策 特 別 交 付 金	351万6千円	351万6千円
分 担 金 及 び 負 担 金	1億762万4千円	8,636万9千円
使 用 料 及 び 手 数 料	3億1,754万6千円	3億462万5千円
国 庫 支 出 金	4億9,841万1千円	2億9,685万円
県 支 出 金	5億499万円	1億3,600万3千円
財 産 収 入	2,094万9千円	1,989万8千円
寄 附 金	2千円	0円
繰 入 金	2億3,435万6千円	1億6,495万1千円
繰 越 金	2億580万4千円	2億4,460万5千円
諸 収 入	3億9,648万8千円	3億2,787万4千円
町 債	6億7,180万円	2億9,400万円
歳 入 合 計	96億6,430万5千円	85億5,197万5千円

歳入 85億5,197万5千円



<主な町の財産>

基 金	23億9,200万1千円
行 政 財 産 (土 地)	1,050,834 m ²
うち借用	439,996 m ²
(建 物)	116,694 m ²
普 通 財 産 (山 林)	2,045,005 m ²
(土 地)	216,263 m ²
(建 物)	249 m ²



<地方債及び一時借入金>

地 方 債 現 在 高	251億4,370万8千円
一 時 借 入 金 現 在 高	1億6,000万円