

あなたの声を市政に!

町では、より多くの町民のみなさんに市政に参加していただくため、封書による提案制度を設けています。

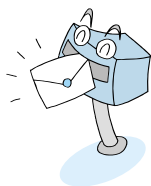
日常生活や地域での課題など、市政に関する自由なご意見・ご提案を町にお寄せください。

なお、いただいたご意見・ご提案につきましては、できる限り市政に反映させるとともに、個人情報を伏せたうえで、公表させていただくことがあります。

また、ご意見・ご提案の内容が町に関するものでない場合、相当の機関に回付させていただく場合があります。

- この封書は、平成19年3月31日まで有効です。
- 封書は切手を貼らずにポストに投函してください。
- 無記名のものにはお答えできませんので、必ず住所・氏名・電話番号を明記してください。

【問合せ】 総務課 秘書・広報広聴G (☎029-288-3111 内線213, 214)



きりとり線

のりしろ

のりしろ

件名		住所	
職業	氏名	電話番号	年齢

きりとり線

のりしろ

城里町の「花」・「木」・「鳥」候補の募集状況について

町のシンボルとなる「花」・「木」・「鳥」候補について、7月上旬から8月上旬にかけて募集したところ、206人の方から応募をいただきました。

今後、上位5候補の中から城里町町民憲章等選考委員会において、町の「花」・「木」・「鳥」が選定されます。

それぞれの上位候補の名称は、次のとおりです。

【花】候補

ヤマユリ	54票
ヤマザクラ	43票
サクラ	24票
ツツジ	11票
フジ	9票

【木】候補

スダジイ	32票
ヒノキ	28票
イチヨウ	24票
ウメ	14票
カツラ	12票

【鳥】候補

ウグイス	123票
キジ	17票
フクロウ	16票
メジロ	7票
ヒバリ	7票

※ 各候補の表記についてはカタカナで統一して集計

きりとり線

料金受取人払

石塚局承認

18

差出有効期間
平成19年3月
31日まで

(切手を貼らずに
お出しください。)

3 1 1 4 3 9 1

城
里
町
長
行

(城里町総務課秘書・広報広聴G扱い)

東茨城郡城里町石塚一四二八―二五

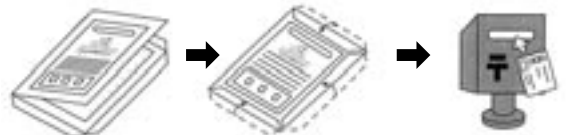
〈受取人〉

あなたの声を町政に！

- 町では、より多くの皆様のご意見をお聞きして町政に反映させたいと考えています。あなたの城里町政へのご意見・ご提案をお寄せください。
- また、町ホームページ内でインターネットによる提案も受け付けていますので、ぜひご活用ください。

HP <http://www.town.shirosato.ibaraki.jp/>
✉ soumu@town.shirosato.lg.jp

封筒の作り方



①切り取り線に沿って紙面から切り取り、この面が外側になるように中央を折ります。

②あて先を下にして、のりしろを図のように張り合わせます。

③切手を張らずそのまま近くのポストへ投かんしてください。

きりとり線