

お知らせ版

2008年



城里町役場

☎ 029-288-3111 (代)

(FAX) 029-288-3113

桂支所 ☎ 029-289-2211

七会支所 ☎ 0296-88-3111

No.38号

■発行日／平成20年3月17日 ■発行／城里町役場 〒311-4391 東茨城郡城里町石塚1428-25 ■編集／総務課

平成20年度 城里町高校生会会員募集

城里町高校生会では、ともに活動する高校生会会員を募集しています。

対象 町内に居住する高校生またはこの会の趣旨に賛同する高校生で、ボランティアに興味がある方ならどなたでも入会できます

活動内容 町の行事や子ども会活動への協力、ふれあいの船事業（北海道）での児童の引率等
※毎月第2土曜日の午後2時から常北公民館で定例会を開いています。興味のある方は、お気軽に参加してください。入会をお待ちしています。

入会申込先・問合せ

教育委員会事務局 ☎029-288-3135

コミュニティセンター城里図書室 読み聞かせ会のお知らせ

絵本やかみしばい等の読み聞かせ会を行います。申込みは不要です。お気軽にご参加ください。



開催日 3月29日(土) 午前11時から

場所 コミュニティセンター城里 図書室

問合せ コミュニティセンター城里
☎029-288-6100

平成20年度「筋力アップ教室」参加者募集

日頃から適度な筋力トレーニングの習慣をつけることが、元気に過ごす近道です。

日程 4月18日、5月16日、6月27日、7月18日、8月1日、9月19日、10月17日、11月21日、12月19日、1月23日、2月27日、3月13日 (毎月1回、金曜日)

時間 午前10時～11時30分 (9時40分～受付)

場所 常北保健福祉センター 健診室

対象者 町内在住で医師による運動制限がない方

指導員 磯崎幹子

持参するもの 動きやすい服装と靴、タオル、飲み物 (水分補給用)、健康手帳 (持っている方)

定員 30人 (定員になり次第締切り)

申込期間 4月1日から受付開始

申込み・問合せ 健康福祉課 ☎029-240-6550

スポーツ少年団団員募集

各少年団では、平成20年度の団員を募集しています。詳しくは、各少年団までご連絡ください。

【野球スポーツ少年団】

●石塚ビックス 代表：田口喜一
(城里町石塚2238-1) ☎090-8645-7748

●青山ウィングス 代表：野間口法男
(城里町春園1349-8) ☎080-1046-5033

●桂コンドルズ 代表：鯉渕茂
(城里町阿波山3097-1) ☎090-4911-5744

【サッカースポーツ少年団】

●常北サッカースポーツ少年団 代表：柳橋和幸
(城里町石塚1360-6) ☎029-288-3892

●桂サッカースポーツ少年団 事務局：浅野修
(城里町石塚2234) ☎090-3007-9798

【ミニバスケットボールスポーツ少年団(女子)】

●古内ミニバス 代表：田口守雄
(城里町下古内292-1) ☎029-288-4354

●桂ミニバス 代表：五十嵐雅晴
(城里町阿波山1020-1) ☎090-4384-7731

●七会ミニバス 代表：小林正雄
(城里町塩子1922-1) ☎0296-70-6125

【剣道スポーツ少年団】

●城里町剣道スポーツ少年団 事務局：大津正夫
(城里町那珂西1305-3) ☎029-288-3387

●七会剣道スポーツ少年団 代表：片岡宗徳
(城里町上赤沢130) ☎0296-88-3540

【卓球スポーツ少年団】

●常北卓球スポーツ少年団 代表：桧山久長
(水戸市堀町920-7) ☎029-309-6007

引越しの際は 水道・下水道の手続きをお忘れなく！

3月から4月にかけては、特に引越しなどが多い時期です。引越しの際は手続きをお願いします。

水道・下水道を使い始めるとき

開始申込書を提出してください。

記入にあたっては、住所・氏名・連絡先・使用を始める日の情報が必要になります。

水道・下水道の使用をやめるとき

中止申込書を提出してください。

記入にあたっては、住所・氏名・引越先住所・連絡先の情報が必要になります。

町内で引越しをするとき

開始申込書と中止申込書を提出してください。

所有者名義を変更するとき

水道の相続・贈与・売買等により所有者が変更になる場合は、給水装置所有者変更届と変更前所有者の印鑑証明が必要になります。印鑑証明がとれない場合等は事前にご相談ください。

下水道の所有者名義を変更するときは、事前にご相談ください。

お支払いは口座振替が便利です

口座振替の手続きは、預金通帳、金融機関届出印と「納入通知書」などお客様番号がわかるものをお持ちのうえ、次の金融機関へ直接お申込みください。【常陽銀行／茨城銀行／関東つくば銀行／ゆうちょ銀行／水戸農業協同組合／茨城中央農業協同組合（水道料金のみ）】

※口座振替以外の各手続きは、水道課・下水道課（分庁舎内）、桂支所、七会支所で受け付けています。（受付時間は、平日の午前8時30分～午後5時30分）手続きの際は、必ず印鑑をご持参ください。

問合せ 水道課・簡易水道課 ☎029 - 288 - 3114
下水道課 ☎029 - 288 - 7377

平成20年度の国民健康保険の 保険証の交付について

平成20年4月から使用する国民健康保険の保険証は、3月20日頃から配達記録郵便で発送します。町内の国保加入全世帯に届くまで時間がかかりますが、3月末には配達完了の予定です。配達の際に不在の場合は、不在通知により郵便局で受け取るか、再配達依頼をお願いします。

問合せ 保険課 ☎029 - 288 - 3111（内線372）

国民年金だより⑫

****国民年金の保険料について****

保険料の納付は口座振替が便利でお得です

当月末の口座振替【早割】なら月々50円の割引になります。1年度分または6か月分の口座振替による前納はもっとお得です。

口座振替で変わる国民年金保険料（2008年度額）

	1か月分	6か月分	1年分
毎月、現金で納付した場合	1万4410円	8万6460円	17万2920円
1か月早く納付【早割】	1万4360円 (50円得)	8万6160円 (300円得)	17万2320円 (600円得)
6か月分を前納		8万5,480円 (980円得)	17万960円 (1960円得)
1年分を前納			16万9300円 (3620円得)

※早割を希望した場合、初回の振替は原則として前月分（割引なし）と当月分（50円割引）の2か月分の保険料が引落されます。その後は当月分（50円割引）の1か月分の引落としとなります。

納め忘れにご注意を！

今年度も残りわずかになりました。納め忘れの月や残高不足などで引き落としされていない月がないか、もう一度確認しましょう。

もしも納め忘れがあるとどうなる？

- ①老齢基礎年金の金額が少なくなったり、受けられなくなります。
- ②病気やケガが原因で重い障害が残ったときに、障害基礎年金が受けられない場合があります。
- ③国民年金加入者が万が一亡くなったときに、残された遺族（子のある妻または子）が、遺族基礎年金を受けられない場合があります。

****ねんきん特別便が届いたら必ずご確認を****

記録が変われば年金支給額が増える可能性があります。送られた「ねんきん特別便」の「あなたの加入記録」の部分を確認してください。ご不明な点がある場合には「ねんきん特別便専用ダイヤル」に連絡し、年金加入記録照会票をご記入のうえ、水戸南社会保険事務所までお越しください。

ねんきん特別便専用ダイヤル ☎0570 - 058 - 555

（IP電話・PHSからは☎03 - 6700 - 1144）

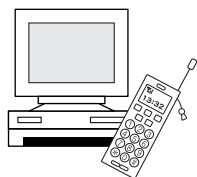
※社会保険事務所窓口や、ねんきん特別便専用ダイヤルでは、あなたの年金に結びつく可能性のある記録の情報をお伝えし、確認します。

問合せ 保険課 ☎029 - 288 - 3111（内線372）

🍊 消費者トラブルにご注意!! 🍊

子どもの有料サイトトラブル

子どものトラブルは、ほとんどがパソコンや携帯電話を利用している出会い系サイトやアダルトサイトの契約トラブルです。



子どもたちは、好奇心から、また「無料」と書かれた広告に誘われてサイトに接続し、その後高額な登録料や利用料を請求されています。

子どもにパソコンや携帯電話を使わせる場合は、出会い系サイトやアダルトサイトを利用しないように教えましょう。また、子どもが利用するパソコンや携帯電話には、サイトへのアクセスを制限するフィルタリング機能を設定しましょう。

相談・問合せ 子どもが契約トラブルに巻き込まれたら、すぐにご相談ください。

県消費生活センター ☎029 - 225 - 6445

産業振興課 ☎029 - 288 - 3111 (内線381)

城里町給水装置工事事業者について

次の工事店が2月28日付で、新たに指定を受けました。

社名	所在地	電話番号・FAX
創水 代表 小森規好	常陸大宮市 三美167	☎ 0295-53-2556 FAX 0295-53-2556

※現在町の指定を受けている城里町給水装置工事事業者については、水道課・簡易水道課のホームページをご覧ください。[HP](http://www.town.shirosato.ibaraki.jp/suidou/index.html) <http://www.town.shirosato.ibaraki.jp/suidou/index.html>

問合せ 水道課 ☎029 - 288 - 3114

水戸ホーリーホック「ホームタウン推進協議会の日」18歳以下の方A席無料招待

水戸ホーリーホック主催ホームゲームを、ホームタウン推進協議会の日として、協議会を構成する8市町村（水戸市、笠間市、ひたちなか市、那珂市、茨城町、大洗町、城里町、東海村）の18歳以下の方の無料招待やイベントを開催します。

試合日時 3月29日(土)

午前11時 開場 午後1時キックオフ

場所 県立笠松運動公園陸上競技場

対戦相手 横浜FC

内容 ①A席(バックスタンド側)を町内在住の

18歳以下の方は無料招待、19歳以上の方は500円でご優待 ※年齢を証明できるもの(名札、学生証、免許証、保険証など)を競技場バックスタンド側テントでご提示ください

②シュートチャレンジ(午前11時から)

③抽選で8市町村からの特産品など記念品を贈呈

問合せ 教育委員会事務局 ☎029 - 288 - 3135

政府管掌健康保険の方へお知らせ 4月から健診の受診方法などが変わります

平成20年4月から、保険者(健康保険を運営している国、市町村、健康保険組合、共済組合など)は、加入者を対象にメタボリックシンドロームに着目した特定健康診査を行うことが義務づけられました。

社会保険事務局(社会保険事務所)が発行する健康保険証をお持ちの被保険者とその被扶養者(いずれも40歳以上)の健診は、次のようになります。

40歳以上の被保険者(加入者本人)の健診

- 生活習慣病予防健診を、これまでどおり受診することをお勧めします。生活習慣病予防健診を受診しない方は、事業所が行う定期健康診断または特定健康診査を受診してください。

※生活習慣病予防健診は、事業所が行う定期健康診断(特定業務に携わっているために行う検査を除く)や特定健康診査で行う全ての検査項目が含まれています

40歳以上の被扶養者(加入者の扶養家族)の健診

- お住まいまたはその近隣の市町村に所在する医療機関、または検診車等で集団的に行う特定健康診査を受診することになります。
- これまで市町村が実施していた集団検診、老人基本健康診査を受診していた方は、今後は特定健康診査を受診してください。

受診の申込み

- 被保険者、被扶養者とも、被保険者が勤務している事業所を通じて行ってください。
- 特定健康診査を受診するためには、受診券が必要になります。受診の申込みをし、受診券の交付を受けてください。
- 健診受診の申込方法、申込先、健診費用のうち受診者が負担する額などの詳細は、3月下旬に被保険者が勤務する事業所を通じてお知らせする予定です。

問合せ 茨城社会保険事務局 保険課

☎029 - 302 - 3105

町の老人医療費

◎老人保健は、町と国県等からの補助金から賄っています。

次の表は、町での医療費の過去3年間の推移です。

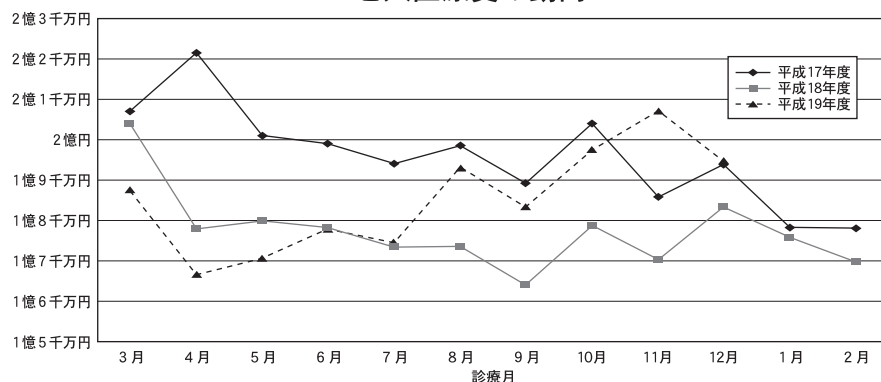
(単位：千円)

	3月	4月	5月	6月	7月	8月	9月	10月	11月	12月	1月	2月
平成17年度	207,040	221,470	201,034	199,049	194,019	198,559	189,192	203,901	185,756	193,749	178,140	178,053
平成18年度	203,935	178,099	180,069	178,398	173,451	173,672	164,163	178,702	170,291	183,221	175,772	169,601
平成19年度	187,727	166,679	170,901	178,086	174,495	193,049	183,308	197,396	206,988	194,580		

医療費

老人医療費の動向

一人あたりの医療費



区分	金額
平成17年度	58万7187円
平成18年度	55万3857円
平成19年度	59万2460円

※75歳以上の方が老人保健で医療を受けています。

※平成20年4月からは、後期高齢者医療制度が始まります。

◎老人医療費はなぜ増えるのでしょうか？

①病気やけがが増えています。

高齢になると生活習慣病と呼ばれる**高血圧症**や**心臓病**、**糖尿病**などの病気をかかえる人が増え、受診率が他の年齢層と比べて高くなります。

②生活習慣病などの増加で、療養期間が長くなります。

生活習慣病などの慢性的な病気は完治することが難しく、また他の病気も併発しやすいため、通院や入院などの療養期間が長くなります。その結果、医療費の支出が増えるのです。

③医療機関へのかかり方も医療費増加の一因です。

複数の医療機関をかけもちしたり（重複受診）、急病のとき以外の時間外・休日受診なども医療費の増加につながります。



問合せ 保険課 老人保健係 ☎029 - 288 - 3111 (内線372)

自衛隊幹部候補生募集 (一般・技術幹部候補生)

受付期間 4月1日～5月12日

応募資格 平成21年4月1日現在 ①22歳以上26歳未満で大学卒業程度の学力を有する者 ②学校教育法に基づく大学院の修士（海上技術幹部候補生にあたっては理学修士または工学修士）の学位を受けた者（平成21年3月学位取得見込みを含む）については、28歳未満の者 ③20歳以上22歳未満で、学校教育法に基づく大学を卒業した者（平成21年3月卒業見込みを含む）

給与（平成19年4月1日現在）

大学卒：212,700円、大学院卒：230,100円、ボーナス：4.5か月（年）

1次試験日 5月17日、18日（18日は飛行要員のみ）

入隊時期 平成21年3月下旬～4月上旬

問合せ 町民課 ☎029 - 288 - 3111 (内線114)

自衛隊茨城地方協力本部 水戸募集案内所

☎029 - 226 - 9294

HP <http://www.mod.go.jp/pco/ibaraki/>

まごころ

社協善意銀行

- ◇那珂西ゴルフクラブ様 30,000円
チャリティゴルフの収益金を預託
- ◇城里町ダンススポーツ連盟様 30,000円
チャリティダンスパーティの収益金を預託
- ◇山本英夫様 亡父香典の一部を預託 100,000円
- ◇長峰正二様 亡父香典の一部を預託 200,000円
介護用ベッド1台、車イス1台、紙オムツ4パック
- ◇城里町成人者一同様 12,841円
成人式アトラクションの残金を預託
- ◇匿名 亡母香典の一部を預託 30,000円
- ◇匿名 お手玉105個