

揺れやすさマップ

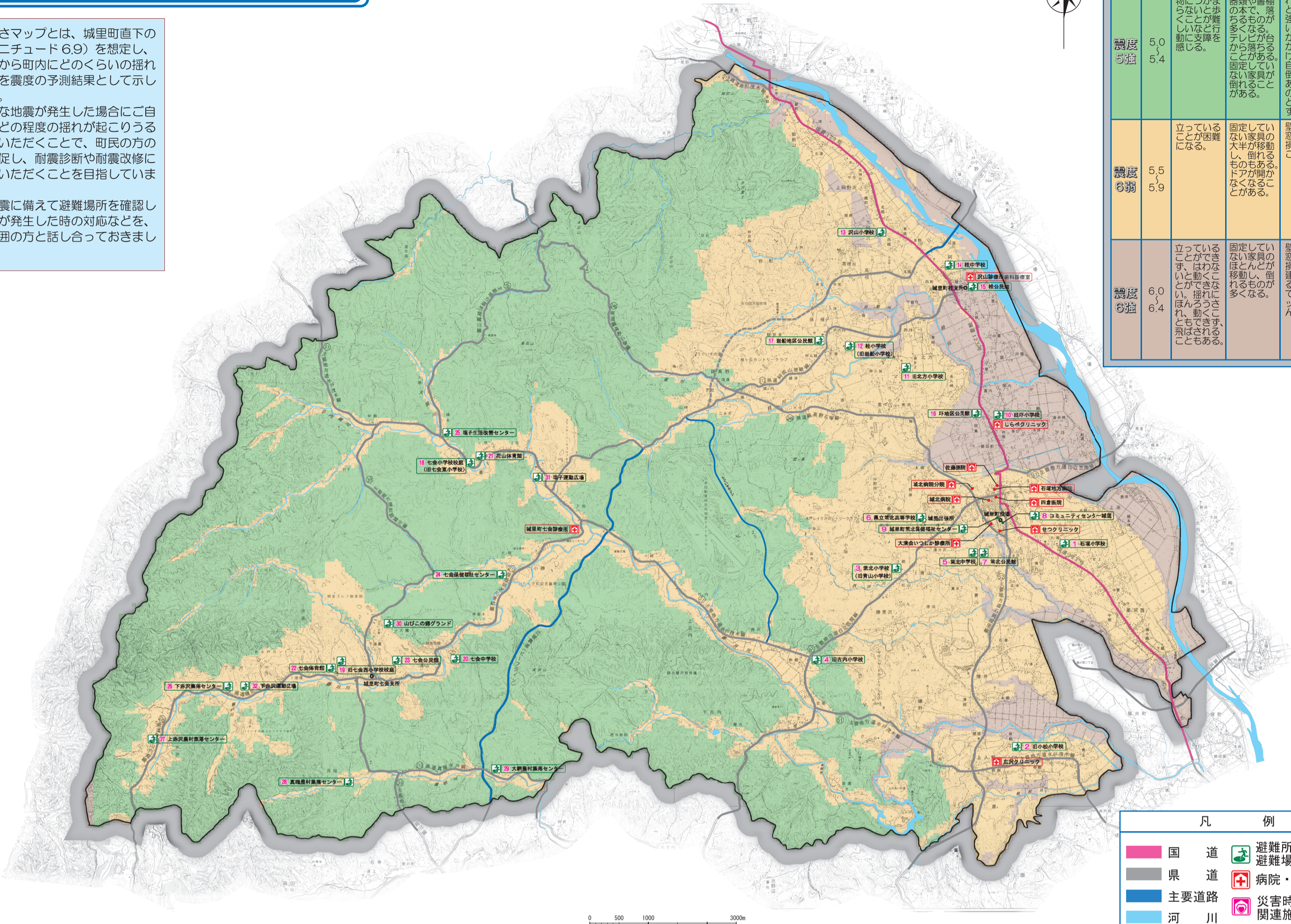
揺れやすさマップとは、城里町直下の地震（マグニチュード6.9）を想定し、地盤状況等から町内にどのくらいの揺れが起こるかを震度の予測結果として示したものです。

このような地震が発生した場合にご自宅周辺ではどの程度の揺れが起こりうるかを知らせていただくことで、町民の方の防災意識を促し、耐震診断や耐震改修に取り組んでいただくことを目指しています。

また、地震に備えて避難場所を確認したり、地震が発生した時の対応などを、ご家族や周囲の方と話し合っておきましょう。

震度階級について

震度階級(凡例)	計測震度計による震度	人間	屋内の状況	屋外の状況
震度5強	5.0 5.4	大半の人が物がつかまかたくなることが多いと感じる。	棚にある食器類や本などが多く倒れる。テレビなどが台から落ちることがある。固定していない家具が倒れることがある。	窓ガラスが割れて落ちることがある。補強されていないブロック塀が倒れることがある。乗付けが不十分な自動販売機が倒れることがある。自動車の運転が困難となり、停止する車もある。
震度6弱	5.5 5.9	立っていることが困難になる。	固定していない家具の大半が移動し、倒れるものもある。ドアが開かなくなることがある。	壁のタイルや窓ガラスが破損、落下することがある。補強されていないブロック塀のほとんどが倒れる。
震度6強	6.0 6.4	立っていることができない。はたきなどが動く。揺れにさらされて、動くこともできず、飛ばされることもある。	固定していない家具のほとんどが移動し、倒れるものが多い。	壁のタイルや窓ガラスが破損、落下することがある。補強されていないブロック塀のほとんどが倒れる。



凡例

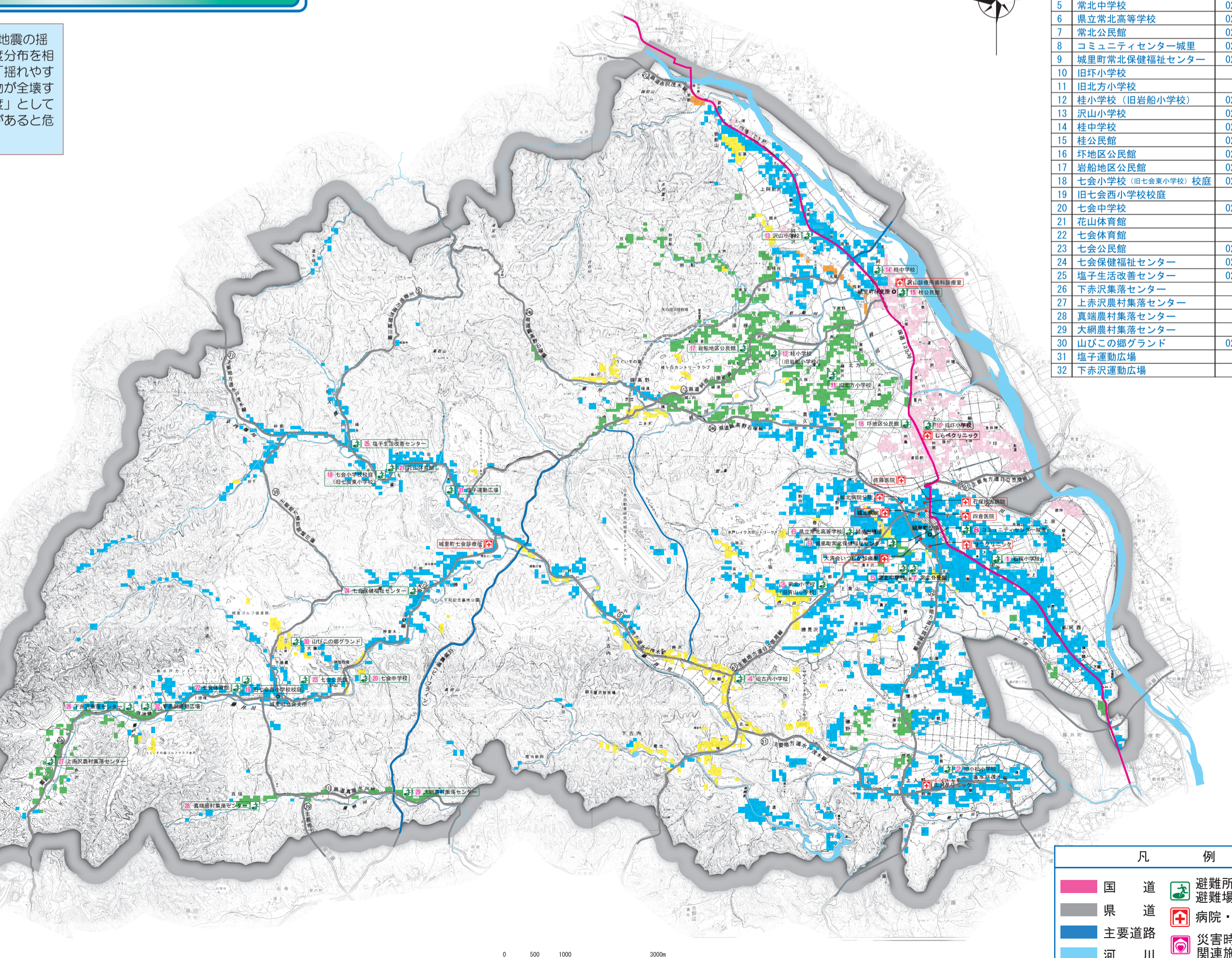
国 道	避難所
県 道	避難場所
主要道路	病院・診療所
河 川	災害時要援護者関連施設

地域の危険度マップ

「地域の危険度マップ」は、地震の揺れによる建物被害発生危険度分布を相対的に示したもので、上図の「揺れやすさマップ」の揺れによって建物が全壊すると予想される割合が「危険度」として表示したものです。古い住宅があると危険度が高くなります。

地域の危険度

危険度1	0%以上 3%未満
危険度2	3%以上 5%未満
危険度3	5%以上 7%未満
危険度4	7%以上 10%未満
危険度5	10%以上



避難所・避難場所一覧表

1	石塚小学校	029-288-2026
2	旧小松小学校	
3	常北小学校(旧青山小学校)	029-288-2027
4	旧古内小学校	
5	常北中学校	029-288-2025
6	県立常北高等学校	029-288-2028
7	常北公民館	029-288-5575
8	コミュニティセンター城里	029-288-6100
9	城里町常北保健福祉センター	029-240-6550
10	旧環小学校	
11	旧北方小学校	
12	桂小学校(旧岩船小学校)	029-289-2655
13	沢山小学校	029-289-2004
14	桂中学校	029-289-2052
15	桂公民館	029-289-2220
16	坏地区公民館	029-289-2477
17	岩船地区公民館	029-289-4535
18	七会小学校(旧七会東小学校) 校庭	0296-88-2620
19	旧七会西小学校校庭	
20	七会中学校	0296-88-3205
21	花山体育館	
22	七会体育館	
23	七会公民館	0296-88-3210
24	七会保健福祉センター	0296-88-2321
25	塩子生活改善センター	0296-88-3210
26	下赤沢集落センター	
27	上赤沢集落センター	
28	真端集落センター	
29	大網集落センター	
30	山びこの郷ランド	0296-88-3157
31	塩子運動広場	
32	下赤沢運動広場	

凡例

国 道	避難所
県 道	避難場所
主要道路	病院・診療所
河 川	災害時要援護者関連施設