

工事起工 概要書

				町長	副町長	課長	課長補佐	係長	審査	設計
執行年度	令和06年度									
工事番号 工事名	令和6年度北方高久地区農集					第06-21-327-N-001号				
工事場所 又は履行場所	東茨城郡 城里町 高久 地内					起工 設計書				
施工方法						原契約年月日		年 月 日		
工期又は 履行期間	令和 年 月 日 から					令和 6年 8月 30日 まで 日間				
受注者										
費目	起工	第1回変更	増減(△)	変更請負に付する工事価格 =変更積算工事価格×請負比率 請負比率： $\frac{\text{起工(前回変更)時の請負決定額}}{\text{起工(前回変更)時の積算額}}$ (小数第7位切り捨て6位止め) 変更積算工事価格 - 円 請負比率 - 変更工事価格 - 円						
起工額										
請負(委託) に付する額										
工事(業務) 価格										
測量試験費 又は工事雑費										
消費税相当額										
請負(委託) 決定額										
工 事 概 要										
内 容	規格1	数量1	単位1	規格2	数量2	単位2	規格3	数量3	単位3	
制御盤移設 N=1式										
移設延長 L=3.5m										
変更理由										

特記仕様書

北方高久地区農集
道路改良に伴う No. 13 制御盤移設工事

2024 年 4 月

城里町役場

目 次

第1章	総 則
1-1	適 用 範 囲
1-2	一 般 事 項
1-3	適 用 規 格
1-4	承 認 図 書
1-5	保 証 期 間
1-6	機 器 納 入
1-7	検 査
第2章	電 気 設 備
2-1	盤 共 通 事 項
2-2	制 御 盤
2-3	引 込 計 器 箱
2-4	水 位 計
2-5	通 報 装 置
第3章	据 付 工 事
3-1	一 般 事 項
3-2	据 付 工 事

第 1 章 総 則

1-1. 適用範囲

本仕様書は、制御盤の移設据付工事に適用する。

1-2. 一般事項

- (1) 各機器は、本仕様書に示された仕様条件に対して充分性能を発揮するのは勿論、耐久性、維持管理、安全性を考慮した構造とし、運転が確実に操作の容易なものでなければならない。

1-3. 適用規格

本工事の施工にあたっては、下記の規格規則等に準拠すること。

- (1) 日本工業規格 (JIS)
- (2) 日本電機工業会標準規格 (JEM)
- (3) 日本電気規格調査会標準規格 (JEC)
- (4) その他関連の法規

1-4. 提出書類

提出書類は、主要寸法、材質、数量、重量及びその他の必要な事項を記入した外形図、構造図、据付図、電気結線図及びその他の必要な図面を必要部数提出すること。

1-5. 保証期間

- (1) 機器の保証期間は規定による引渡し完了後 1 年とする。
- (2) 保証期間内に明らかに製作者の設計製作の不備に起因する故障あるいは事故が生じた場合は、製作者の責任において直ちに修理又は取替えを行うこと。

1-6. 機器納入

- (1) 工場検査に合格した各機器類は、送り状をつけ現場へ順序よく搬入すること。
- (2) 機器のうち長尺物、重量物については損傷なきよう運搬には十分注意すること。

1-7. 検 査

- (1) 現場工事用諸材料については、現場搬入の都度、外形、数量、製作者等を監督員立会いの上、検査を行い、合格の後使用すること。
- (2) 工事完了にあたっては、監督員、監督官公庁の検査を受けるものとし、合格後引渡しとする。

第2章 電気設備

2-1. 盤共通事項

- (1) 盤の据付けに必要な基礎ボルト、金具等一切を付属すること。
- (2) 盤は防滴構造とし、塗料は耐候性塗料を使用すること。
- (3) 内部接続電線には、原則として1.25mm²以上の600Vビニル絶縁電線又は電気機器用ビニル電線を使用すること。但し、主回路及びこれに準ずるものは製作者の標準とする。
- (4) 内部接続電線は、JEM1134による色別を行うこと。
- (5) 内部接続電線は原則として、圧着端子を使用すると共に、マークバンドを取付けること。
- (6) 端子台は樹脂製のものを使用し、多少の余裕をとっておくこと。
- (7) 計器は原則として、2.5級埋込形を使用すること。
- (8) 操作回路の電圧は交流200Vとする。

2-2. 制御盤

2-2-1 概要

本制御盤はポンプの運転・操作を行うためのものである。

2-2-2 仕様

本工事では、既存の制御盤を移設すること。

2-3. 引込計器箱

2-3-1 仕様

形 式	屋外 鋼板製 装柱形 (200V積算電力計取付用)
寸 法	300W×400H×200D 程度
数 量	1 面

2-4. 水位計

2-4-1 気泡式水位計検出器

数 量	1 台
材 質	本体 ステンレス製
付 属 品	専用チューブ (20 m)
	変換器 1 式
	吊下げワイヤ 1 式

2-4-2 浮子転倒式水位計（バックアップ用フロートレベルスイッチ）

数 量	1 個
材 質	合成樹脂製
付 属 品	専用ケーブル（20 m）
用 途	バックアップ用

2-5. 通報装置

2-5-1 概 要

本通報装置は、機場に設置した子局が外部接続したセンサや計測装置の稼働状況等を常時監視し、必要に応じて記録を行った情報をセンター装置に送信しその情報をセンター装置にて集計し、Webによる監視・メール通報をするシステムである。

また監視画面では、機場の地図表示、現在状態のモニタリング、日報等の帳票を端末（PC、スマートフォン、タブレット）からインターネットを介して表示・帳票ダウンロードが可能なものとする。

2-5-2 機器仕様

本工事では、既存の通報装置を移設すること。

2-5-3 施工前打合せ

制御盤取付位置について、設計書を精査し、且つ現場条件を把握した上、施工前に監督員に協議すること。

また、雨水等の侵入を防止するため、取付金具削孔位置は1側面のみとし必要最低限とすること。

第3章 据付工事

3-1. 一般事項

工事の施工方法、使用材料、使用機器等については、安全かつ効率的に実施するものとする。

3-2. 据付工事

3-2-1 機械工事

- (1) 工事は承認図面に従い施工し、据付に当っては機器等の水平、垂直、芯出しに十分注意すること。
- (2) 配管は丁寧に行い、管に無理な外力が加わらないように施工すること。
- (3) 管の切断、曲折等の加工は割れ、ひずみ、及び有害な傷ができないようにすること。
- (4) 配管施工中は管の内部に土砂、その他夾雑物が残らないよう十分注意すること。
- (5) 工事のため、場内に仮設物を設ける必要のある場合は、あらかじめ係員の許可を受けるものとする。
- (6) 本工事施工に当って、官公署に対して必要な諸手続きは、その費用と共に請負者側の負担とする。

3-2-2 電気工事

1. 材料

(1) 電線類

600V 架橋ポリエチレンケーブル	(CV)	JIS C 3605
600V ビニール絶縁電線	(IV)	JIS C 3307
制御用ビニール絶縁ビニールシースケーブル	(CVV)	JIS C 3401
制御用ビニール絶縁ビニールシースケーブル(シールド付)	(CVV-S)	JIS C 258A

(2) 電線管類

鋼製電線管	(CP)	JIS C 8305
ポリエチレンライニング鋼管	(PE)	
硬質ビニール電線管	(VE)	JIS C 8430
2種金属製可とう電線管	(プリカ)	JIS C 8309

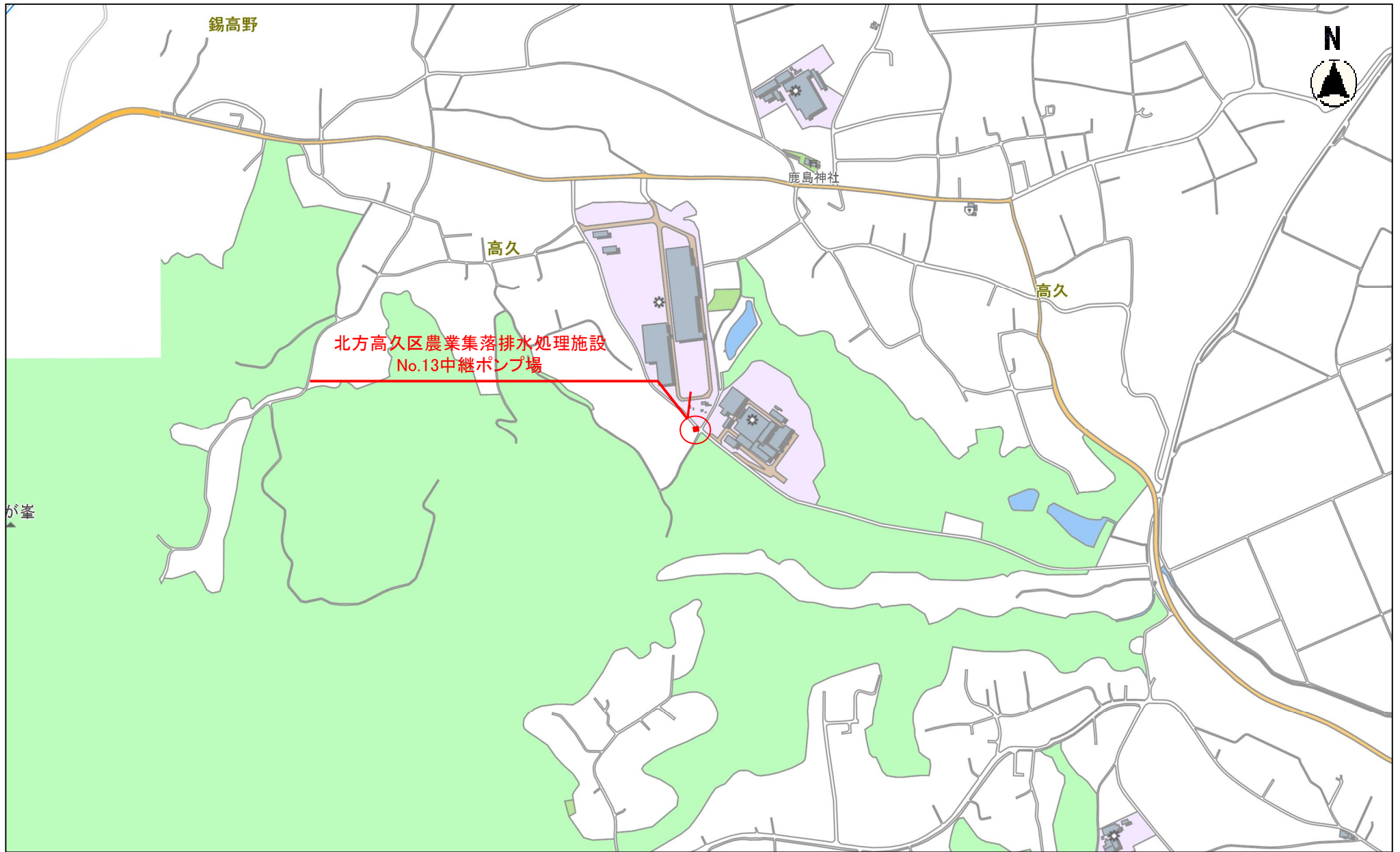
(3) その他

JIS 規格品または同等品

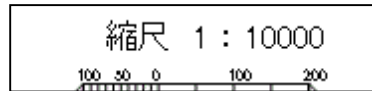
2. 施工

- (1) 引込は 200V 3 相 1 回線、100V 単相 1 回線（定額電灯）を設置するものとする。
- (2) 機内動力等、その他の電気配線材料とその工事一切を請負人の責任において施工するものとする。
- (3) 工事は入念に施工し、設備目的を満足せしめるのみでなく、その引廻しは美観、体裁にも十分留意すると共に屋外配線等については不等沈下を考慮して十分に対応する構造とすること。
- (4) 配線材料は一流メーカー品の十分余裕のある径、心数のものを使用すること。

平面図



北方高久地区農業集落排水処理施設
No.13中継ポンプ場



(C)PASCO (C)Geo Technologies

別紙

参 考 資 料

この「資料」(本工事費内訳書、代価表、機労材集計リスト)は入札参加者の摘性かつ迅速な見積りに資するための資料であり、契約書第1条にいう設計図書ではない。従って「資料」は請負契約上の拘束力を生じるものではなく、受注者は、施工条件、地質条件等を十分考慮して、仮設、施工方法、安全対策等、工事目的物を完成するための一切の手段について受注者の責任において定めるものとする。

なお、この「資料」の有効期限は、この工事の入札日までとする。



工事数量総括（内訳）表

第 06-21-327-N-001 号

実施 起工 設計書

工事区分	工種	種別	数量	単位	金額	細別内訳
機器費			1	式		
機器費			1	式		
ポンプ設備			1	式		ポンプ設備 1.000 式
機器費計			1	式		
直接材料費			1	式		
直接材料費			1	式		
電線・ケーブル類			1	式		電線・ケーブル類 1.000 式
直接材料費			1	式		
補助材料費（率分）			1	式		
材料費計			1	式		
一般労務費			1	式		
一般労務費			1	式		
一般労務費			1	式		一般労務費 1.000 式
一般労務費計			1	式		
技術労務費			1	式		
技術労務費			1	式		
技術労務費			1	式		技術労務費 1.000 式
技術労務費計			1	式		

工事数量総括（内訳）表

第 06-21-327-N-001 号

実施 起工 設計書

工事区分	工種	種別	数量	単位	金額	細別内訳
労務費計						
			1	式		
複合工費						
			1	式		
複合工費						
			1	式		
複合工費						複合工費 1.000 式
			1	式		
複合工費計						
			1	式		
機械経費（率分）						
			1	式		
機械経費						
			1	式		
直接経費計						
			1	式		
仮設費（率分）						
			1	式		
仮設費計						
			1	式		
直接工事費						
			1	式		
共通仮設費（率計上）						
			1	式		
共通仮設費計						
			1	式		
純工事費						
			1	式		
現場管理費						
			1	式		
据付間接費						
			1	式		
据付（技術者）間接費						
			1	式		
据付（機器）間接費						
			1	式		

工事数量総括（内訳）表

第 06-21-327-N-001 号

実施 起工 設計書

工事区分	工種	種別	数量	単位	金額	細別内訳
据付工事原価				式		
			1			
設計技術費				式		
			1			
工事原価				式		
			1			
一般管理費等				式		
			1			
工事価格				式		
			1			
消費税相当額				式		
			1			
請負工事費				式		
			1			

本工事費内訳書

第 06-21-327-N-001 号

実施 起工 設計書

工事区分	工種	種別	細別	規格	数量	単位	単価	金額	摘要
機器費									
機器費									
ポンプ設備									
ポンプ設備					1.000	式			
水位計検出器 気泡式水位計検出器 (チューブ長20m)					1.000	台			
水位計 浮子転倒式水位計 (付属ケーブル20m)					1.000	個			
機器費計									
直接材料費									
直接材料費									
電線・ケーブル類									
電線・ケーブル類					1.000	式			
直接材料費					1.000	式			第0001号代価表
直接材料費									
補助材料費 (率分)									
材料費計									
一般労務費									
一般労務費									

本工事費内訳書

第 06-21-327-N-001 号

実施 起工 設計書

工事区分 工種 種別 細別 規格	数量	単位	単価	金額	摘要
一般労務費					
一般労務費	1.000	式			
一般労務費	1.000	式			第0002号代価表
一般労務費計					
技術労務費					
技術労務費					
技術労務費					
技術労務費	1.000	式			
技術労務費	1.000	式			第0003号代価表
技術労務費計					
労務費計					
複合工費					
複合工費					
複合工費					
複合工費	1.000	式			
埋設電線管路工	1.000	式			第0004号代価表
複合工費計					
機械経費 (率分)					

本工事費内訳書

第 06-21-327-N-001 号

実施 起工 設計書

工事区分	工種	種別	細別	規格	数量	単位	単価	金額	摘要
機械経費									
直接経費計									
仮設費（率分）									
仮設費計									
直接工事費									
共通仮設費（率計上）									
共通仮設費計									
純工事費									
現場管理費									
据付間接費									
据付（技術者）間接費									
据付（機器）間接費									
据付工事原価									
設計技術費									
工事原価									
一般管理費等									
工事価格									

本工事費内訳書

第 06-21-327-N-001 号

実施 起工 設計書

工事区分	工種	種別	細別	規格	数量	単位	単価	金額	摘要
消費税相当額									
請負工事費									

--	--	--	--	--	--	--	--	--	--

第 0001 号 代価表 直接材料費

第 06-21-327-N-001 号

1.000 式 当り

名称	数量	単位	単価	金額	摘要
ケーブル 600V CV3.5sq×3C	7.590	m			
ケーブル 600V IV3.5sq	2.750	m			
ケーブル付属材料 ケーブル材料費×1.500%	1.000	式			
電線管 VEΦ22	2.420	m			
電線管 PEΦ22	12.210	m			
電線管 PEΦ54	0.770	m			
電線管 FEPΦ30	7.700	m			
電線管 FEPΦ65	3.850	m			
電線管付属材料 電線管材料費×175.000%	1.000	式			
ケーブル埋設シート 150mm×50m 2倍	3.500	m			
引込コンクリート柱 8m×14cm	1.000	本			
根かせ 1000×170×140 (バンド付)	1.000	本			
接地棒 Φ14-1500L	1.000	本			
リード端子 Φ14用	1.000	個			
低圧用ラック 70×125mm	1.000	個			
自在バンド 3BD-HD-12	1.000	個			

機 労 材 集 計 リ ス ト (材 料) [積 上 分]

第 06-21-327-N-001 号

実施 起工 設計書

単価コード	名 称 / 規 格	数 量	単 位	金 額	摘 要
TJ000010	水位計検出器 気泡式水位計検出器 (チューブ長20m)	1.000	台		20240401
TJ000020	水位計 浮子転倒式水位計 (付属ケーブル20m)	1.000	個		20240401
TJ000030	ケーブル 600V CV3.5sq×3C	7.590	m		20240401
TJ000040	ケーブル 600V IV3.5sq	2.750	m		20240401
TJ000060	ケーブル付属材料 ケーブル材料費×1.500%	1.000	式		20240401
TJ000070	電線管 VEΦ22	2.420	m		20240401
TJ000080	電線管 PEΦ22	12.210	m		20240401
TJ000090	電線管 PEΦ54	0.770	m		20240401
TJ000100	電線管 FEPΦ30	7.700	m		20240401
TJ000110	電線管 FEPΦ65	3.850	m		20240401
TJ000120	電線管付属材料 電線管材料費×175.000%	1.000	式		20240401
TJ000130	ケーブル埋設シート 150mm×50m 2倍	3.500	m		20240401
TJ000140	引込コンクリート柱 8m×14cm	1.000	本		20240401
TJ000150	根かせ 1000×170×140 (バンド付)	1.000	本		20240401
TJ000160	接地棒 Φ14-1500L	1.000	本		20240401
TJ000170	リード端子 Φ14用	1.000	個		20240401
TJ000180	低圧用ラック 70×125mm	1.000	個		20240401
TJ000190	自在バンド 3BD-HD-12	1.000	個		20240401
TJ000200	自在バンド IBT-208	6.000	個		20240401
TJ000210	足場ボルト CP用	6.000	個		20240401
TJ000220	引込開閉器箱 屋外鋼板製 300W×400H×200D	1.000	基		20240401