

委託番号		町長		副町長		教育長		局長		局長補佐		副館長・審査		設計者	
年度	令和6年度～令和9年度		業務名	コミュニティセンター城里特定建築物環境衛生管理業務及び定期清掃委託業務（長期継続契約）									工種		

茨城県東茨城郡城里町大字石塚1428番地の1 コミュニティセンター城里

設計概要	<p>コミュニティセンター城里は特定用途（集会所）に利用される部分の面積が3000㎡以上であるため、「建築物における衛生的環境の確保に関する法律」に基づき、衛生的・快適に使用できるように建築物環境衛生管理基準に従って衛生環境の維持管理を行う。</p> <p>また、日常清掃では清掃できないコミュニティセンター城里の清掃を定期清掃で行うことにより、建物を常時清潔に維持・管理する。</p>	委託方法	業務委託			
		施工期間	自	令和6年6月1日	日	
			至	令和9年5月31日	1095 日	
		延期・中止				
		起工年月日	令和	年	月	日
		完了年月日	令和	年	月	日
		履行期間	自	令和6年6月1日	日	
	至	令和9年5月31日	日			
受託者						

	業務設計書（甲）	城里町
--	----------	-----

変更理由				
------	--	--	--	--

	起 工	第一回変更	第二回変更	増△減
起工額				
委託に対する額又は受託額				
業務価格				
測量試験又は工事雑費				
用地及び補償費				
消費税相当額				
委託決定額				

変更委託価格算定基準 変更委託価格 = 変更積算委託価格 × 請負比率 $\frac{\text{起工時の委託決定額}}{\text{起工時の委託に付する額}}$

変更積算委託価格	×	委託比率	=	変更委託価格

業 務 費 内 訳 書

番号	名 称	品 質 ・ 規 格	数 量	単 位	単 価	金 額	備 考
	コミュニティセンター城里特定建築物環境衛生管理業務及び定期清掃委託業務(長期継続契約)						
I	清掃委託業務		1.0	式			
II	特定建築物環境衛生管理委託業務		1.0	式			
	年額委託料						
	改め計						
	業務委託年数		3.0	年			
	消費税相当額		1.0	式			10%
	委託に付する額		1.0	式			

番号	名称	品質・規格	数量	単位	単価	回	金額	備考
I	清掃委託業務							
1	1階 磁器タイル	床洗浄	139.19	m ²		3		
	1階 塩ビシート	床洗浄ワックス塗布	666.98	m ²		6		
	1階 フローリング	床洗浄ワックス塗布	252.66	m ²		6		
	1階 カーペット	クリーナー洗浄	1,031.53	m ²		2		
	1階 テラス	タイル洗浄	1.00	式		1		
	2階 磁器タイル	床洗浄	16.30	m ²		3		
	2階 塩ビシート	床洗浄ワックス塗布	189.08	m ²		6		
	2階 カーペット	クリーナー洗浄	657.83	m ²		2		
	3階 塩ビシート	床洗浄ワックス塗布	456.14	m ²		6		
	3階 カーペット	クリーナー洗浄	321.79	m ²		2		
	R階 塩ビシート	床洗浄ワックス塗布	20.39	m ²		6		
	屋外トイレ 磁器タイル	床洗浄	50.05	m ²		3		
	1 計							

番号	名称	品質・規格	数量	単位	単価	回	金額	備考
2	ガラス(両面) 年2回							
	1階		400.00	m ²		2		外側高所作業あり
	2階		287.60	m ²		2		外側高所作業あり
	3階		203.20	m ²		2		外側高所作業あり
	R階		40.40	m ²		2		外側高所作業あり
	養生費		1.00	式		1		
	2 計							
	I 計							

番号	名称	品質・規格	数量	単位	単価	回	金額	備考
Ⅱ	特定建築物環境衛生管理委託業務							
1	管理技術者選任		12.0	月		1		
2	空気環境測定	9ポイント 年6回	9.0	ポイント		6		
3	飲料水							*水道法管理が該当しません。
	水質検査	16項目 1検体 年1回	1.0	検体		1		
	水質検査	11項目 1検体 年1回	1.0	検体		1		
	水質検査	消毒副生成物	1.0	検体		1		

番号	名称	品質・規格	数量	単位	単価	回	金額	備考
4	飲料水受水槽清掃消毒	36㎡(2槽式) 年1回	1.0	基		1		
5	飲料水受水槽点検	年1回	1.0	基		1		
9	衛生害虫防除	年2回	1.0	式		2		
	Ⅱ 計							

コミュニティセンター城里特定建築物環境衛生管理業務及び定期清掃業務(長期継続契約)仕様書

1 目的

コミュニティセンター城里を、常時清潔に維持・管理するための業務である。

2 業務名

コミュニティセンター城里特定建築物環境衛生管理委託業務及び定期清掃委託業務 (長期継続契約)

3 契約期間

令和6年6月1日から令和9年5月31日まで

※本件は、地方自治法第234条の3の規定による長期継続契約であるため、翌年度以降の歳出予算の当該金額について減額または削除があった場合、契約を変更又は解除する。

4 履行場所

茨城県東茨城郡城里町大字石塚1428番地の1 コミュニティセンター城里

5 入札方法

入札金額は、1年分(12月分)の委託料の税抜金額を記入すること。

6 支払方法

業務委託料は、各年度の業務完了後に一括払いとする。

7 清掃箇所及び面積 別紙のとおり

コミュニティセンター城里 鉄筋コンクリート造3階 延床面積:4390.32㎡(うち屋外トイレ50.05㎡)

(磁器タイル:205.54㎡ 塩ビシート:1312.20㎡ フローリング:252.66㎡ カーペット:2011.15㎡)

- ①請負業者(以下「乙」という)は、清掃作業員を選任し城里町長(以下「甲」という)に届け出るものとする。主任または作業員に変更があった場合も同様とする。
- ②主任または作業員は一定の作業服を着用し被服は努めて清潔にする。
- ③年間の作業計画表を作成し、甲の承認を得ること。
- ④作業に使用する資機材・薬剤等はすべて乙の負担とする。

8 特定建築物環境衛生管理委託業務

受託者は、建築物における衛生的環境の確保に関する法律に基づく環境衛生管理基準に従って業務を遂行すること

9 業務内容

【ビル管理業務】

①建築物環境衛生管理技術者の選任 12ヶ月

- ・管理業務計画の立案
- ・管理業務の指導監督
- ・建築物環境衛生管理基準に関する測定及び検査の評価
- ・環境衛生上の維持管理に必要な各種調査の提案・助言

②空気環境測定 9ポイント 年6回

- ・実施回数 コミュニティセンター城里9ポイントにおいて、2ヶ月に1回測定

③飲料用受水槽清掃・消毒

- ・水質検査 16項目 1検体 年1回
- ・水質検査 11項目 1検体 年1回
- ・水質検査 消毒副生成物 12項目 1検体 年1回
- ・飲料水受水槽清掃消毒 年1回
- ・飲料水受水槽点検 年1回
- 飲料用受水設備 受水槽(36㎡) FRP L3000、W6000、H2000 2槽式 建物外、地上設置式
- 電気制御盤 川本 ECF3-3.7-APS 152123S
- 給水ポンプ 川本 65KNB505P3.7 1105010S

④衛生害虫駆除 年2回

- ・実施回数 年2回 半年毎実施
- ・防除対象 ゴキブリ、チョーバエ、ねずみ等
- ・防除対象面積 4390.32㎡(うち屋外トイレ50.05㎡)

【定期清掃】

- ①床清掃業務 1階(屋外トイレ含む)磁器タイル、2階磁器タイル ⇒ 年3回
 1階塩ビシート、2階塩ビシート、3階塩ビシート ⇒ 年6回
 1階フローリング ⇒ 年6回
 1階カーペット、2階カーペット、3階カーペット ⇒ 年2回
 1階テラス ⇒ 年1回
- ②窓清掃(両面) 1階:400.00㎡ 2階:287.60㎡ 3階:203.20㎡ R階40.4㎡ ⇒ 年2回 ※面積は両面分
 高所作業あり。外側はロープで降りての作業を実施する。
- ③テラス清掃 年1回
- ③請負業者(以下「乙」という)は、清掃作業員を選任し城里町長(以下「甲」という)に届け出るものとする。主任または作業員に変更があった場合も同様とする。
- ④主任または作業員は一定の作業服を着用し被服は努めて清潔にすること共に言動動作は注意し、利用者の不快の念を与えないこと。
- ⑤年間の作業計画表を作成し、甲の承認を得ること。
- ⑥作業に使用する資機材・薬剤等はすべて乙の負担とする。

【定期清掃マニュアル】

(1)カーペット洗浄

項目	清掃要領
1. 清掃	天井、壁等の埃をハタキで除塵する。
2. 床清掃	強力真空掃除機を使用し、パイル目に浸透した土砂、塵埃を除去する。
3. 洗浄	カーペットの種類、汚れ等に応じて適正な洗浄方式、適正洗剤により全面クリーニングを行う。

(2)塩化ビニルシート表面洗浄、フローリング表面洗浄

項目	清掃要領
1. 表面清掃	1. 机、椅子等軽微な備品を移動する。 2. 真空掃除機等を使用し、丁寧に吸塵する。 3. 適正に希釈した表面洗浄用洗剤をモップでムラのないように塗布する。 4. 洗浄用パッドを装着した床磨き機で、被膜表面の汚れを洗浄する。 5. 吸入用真空掃除機又は床用スクイジーで汚水を除去する。 6. 2回以上水拭きを行って、汚水や洗剤を完全に除去した後十分に乾燥させる。(床全面をモップで丁寧に拭き上げる。) 7. 樹脂床維持剤を塗り直しや塗りムラのないように塗布し、十分に乾燥した後塗り重ねる。 8. 樹脂床維持剤の塗布回数は1回とする。 9. 移動した備品を元に戻す。

(3)石床面の洗浄

項目	清掃要領
洗浄	1. 椅子等軽微な什器の移動を行う。 2. 床面の除塵を行う。 3. 床面を十分に濡らした後、適正に希釈した表面洗浄剤をムラのないように塗布する。 4. 洗浄用パッド又は洗浄用ブラシを装着した床磨き機で汚れを洗浄する。 5. 吸水用真空掃除機又は床用スクイジーで汚水を除去する。 6. 2回以上水拭きを行って、汚水や洗剤分を完全に除去した後、十分に乾燥させる。 7. 移動した什器を元に戻す。

(4)外窓ガラス清掃

項目	清掃要領
一般清掃	適性クリーナーでガラス面の汚れを除去し、スクイジー等にて拭き上げる。
注意事項	<ul style="list-style-type: none"> ・作業は昼間に行い、強風、雨天時は中止する。 ・労働安全規則を守り、作業の安全に万全を期すこと。 ・高所作業中は使用資材の落下に備え、地上にバリケードを設置する。 ・必要に応じて保安員を配置し、通行人を誘導する。 ・作業場所の移動は、常に安全を確認し確実に行う。 ・作業に当たっては、職員等の妨げとならないように注意する。又、窓台及び床面等を汚してはならない。

(5) テラス清掃

項目	清掃要領
洗浄	1. 床面の除塵を行う。
	2. 床面を十分に濡らした後、適正に希釈した表面洗浄剤をムラのないように塗布する。
	3. 洗浄用パッド又は洗浄用ブラシを装着した床磨き機で汚れを洗浄する。
	4. 吸水用真空掃除機又は床用スクイジーで汚水を除去する。
	5. 2回以上水拭きを行って、汚水や洗剤分を完全に除去した後、十分に乾燥させる。

10 作業計画及び実施について

- ①年間作業計画書及び年間請求金額内訳書を作成し甲の承認を得ること。
- ②乙は業務終了後、速やかに甲へ業務結果を明記した報告書を提出すること。
(報告書の表紙は、契約締結後に協議し決定したものを添付して提出すること)
- ③乙は測定結果等に異常を認めた時は速やかにその結果を甲に報告し、早急な原因究明とその改善措置を検討するものとする。

11 注意事項

- ①作業中に建物、工作物、備品その他に対し損害を与えた時、及びこれらの破損等を発見した場合は直ちに甲に報告すること。
- ②光熱水を使用するときは極力節約に努めること。
- ③引火性ガソリン、ベンジン等は絶対に使用しないこと。
- ④その他、細部については甲の指示を受けること。

12 その他

本仕様書に定めていない事項については、委託者及び受託者により、別途協議のうえ決定するものとする。

●床部分

階	名称	床材	面積(変更後)
1階	風除室(2ヶ所)	磁器タイル	20.72
1階	ロビー、展示コーナー、廊下	塩ビシート	390.17
1階	研修室	フローリング	252.66
1階	書庫	塩ビシート	42.26
1階	サークル室A・B・C	カーペット	153.14
1階	常北土地改良区事務室	塩ビシート	35.45
1階	器具庫	塩ビシート	26.24
1階	湯沸室	塩ビシート	10.39
1階	事務管理室	塩ビシート	36.18
1階	サークル室ロビー	カーペット	68.91
1階	和室	たたみ	
1階	控室A	カーペット	20.16
1階	控室B、C	塩ビシート	48.14
1階	WC(女)	磁器タイル	14.49
1階	WC(男)	磁器タイル	14.17
1階	身障者用WC	磁器タイル	4.80
1階	控室WC(2ヶ所)	磁器タイル	11.71
1階	ホールWC(2ヶ所)	磁器タイル	69.70
1階	ホール身障者用WC	磁器タイル	3.60
1階	ステージ裏廊下	カーペット	126.03
1階	ホール前ホワイエ	カーペット	127.89
1階	ホール	カーペット	460.18
1階	ステージ	フローリング	
1階	ステージ袖	カーペット	51.28
1階	階段A※1階～R階	塩ビシート	78.15
1階	階段B※1階～2階	カーペット	23.94
1階	屋外トイレ	磁器タイル	50.05
2階	図書室	カーペット	340.43
2階	児童コーナー	カーペット	72.37
2階	EVホール、ロビー、階段	カーペット	55.48
2階	廊下	塩ビシート	51.84
2階	視聴覚室	カーペット	59.80
2階	うぐいすの広場事務室	塩ビシート	117.61
2階	うぐいすの広場ロッカー室	塩ビシート	11.40
2階	WC(女)	磁器タイル	8.15
2階	WC(男)	磁器タイル	8.15
2階	湯沸室	塩ビシート	8.23
2階	ホールロビー	カーペット	44.55
2階	母子鑑賞室	カーペット	19.12
2階	廊下	カーペット	31.40
2階	投光室前ホール(2ヶ所)	カーペット	34.68
3階	EVホール、ロビー、階段、廊下	カーペット	107.20
3階	WC(女)	塩ビシート	15.99
3階	WC(男)	塩ビシート	12.30
3階	大会議室	カーペット	108.40
3階	城里町商工会	カーペット	44.40
3階	城里町商工会	塩ビシート	99.60
3階	湯沸室	塩ビシート	8.20
3階	城里町教育員会事務室	塩ビシート	119.23
3階	教育長室	塩ビシート	29.65
3階	教育委員会 休憩室	塩ビシート	15.00
3階	教育委員会 書庫	塩ビシート	32.04
3階	城里町上下道水お客様センター	塩ビシート	40.86
3階	小会議室	塩ビシート	20.00
3階	資料印刷室	塩ビシート	17.59
3階	廊下	塩ビシート	24.63
3階	教育委員会 物置	塩ビシート	21.05
3階	映写室	カーペット	24.50
3階	前室	カーペット	37.29

	床材	面積
1階	磁器タイル	189.24
	塩ビシート	666.98
	フローリング	252.66
	カーペット	1031.53

	床材	面積
2階	磁器タイル	16.30
	塩ビシート	189.08
	フローリング	0.00
	カーペット	657.83

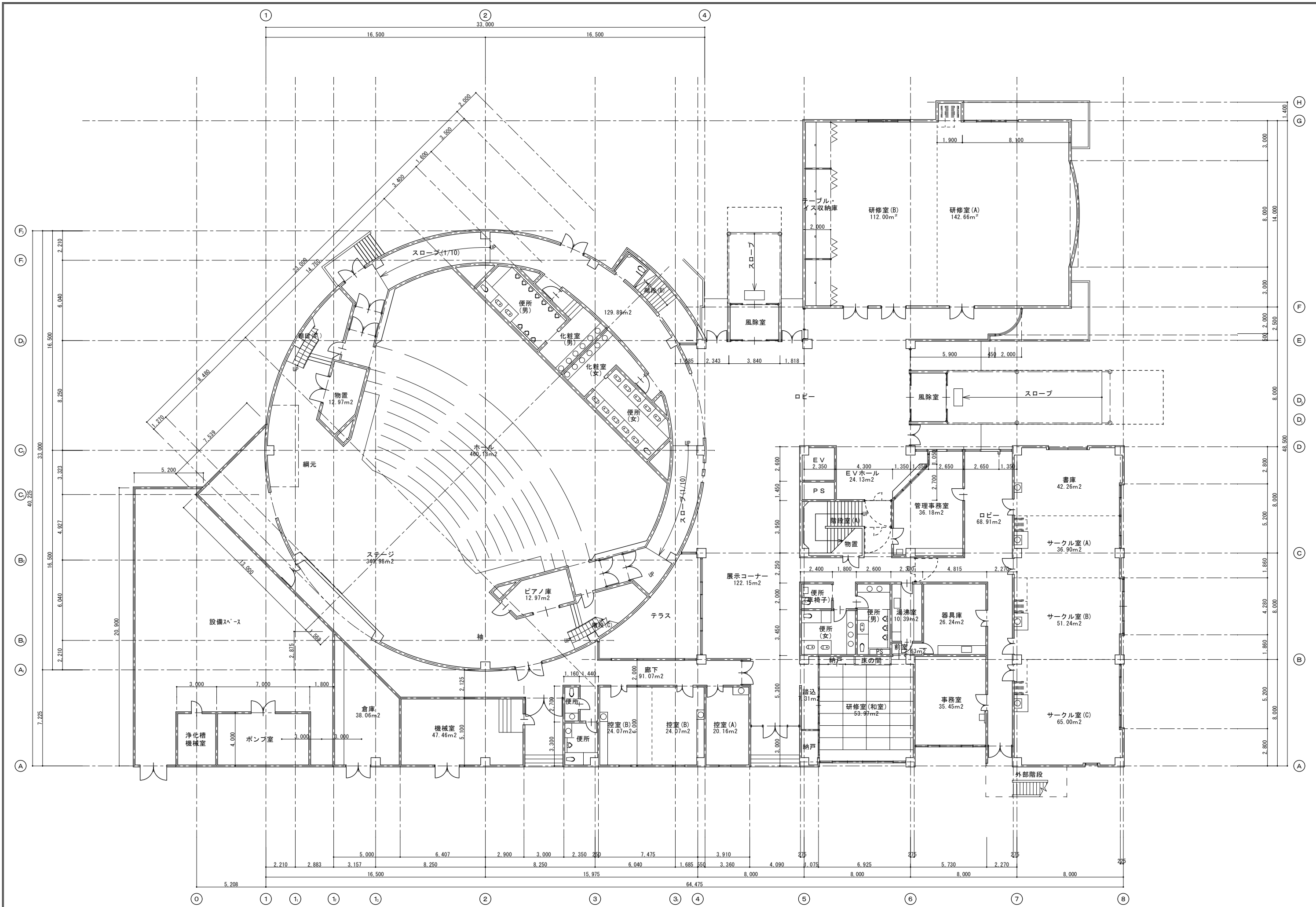
	床材	面積
3階	磁器タイル	0.00
	塩ビシート	456.14
	フローリング	0.00
	カーペット	321.79

	床材	面積
総計	磁器タイル	205.54
	塩ビシート	1,312.20
	フローリング	252.66
	カーペット	2,011.15
		3,781.55

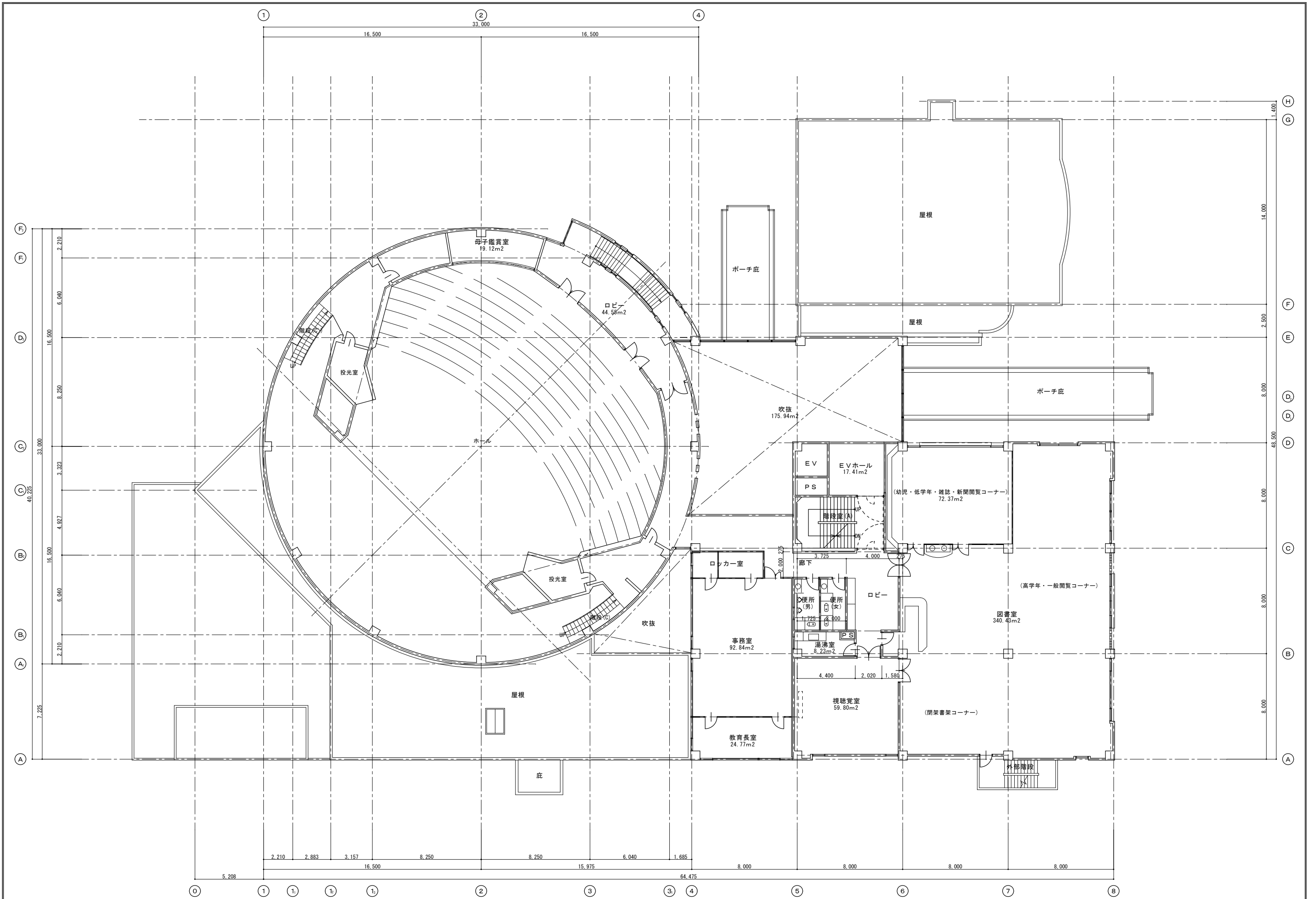
●ガラス部分

階	面積	材質	両面面積
1階	200.00	ガラス	400.00
2階	143.80	ガラス	287.60
3階	101.60	ガラス	203.20
R階	20.20	ガラス	40.40

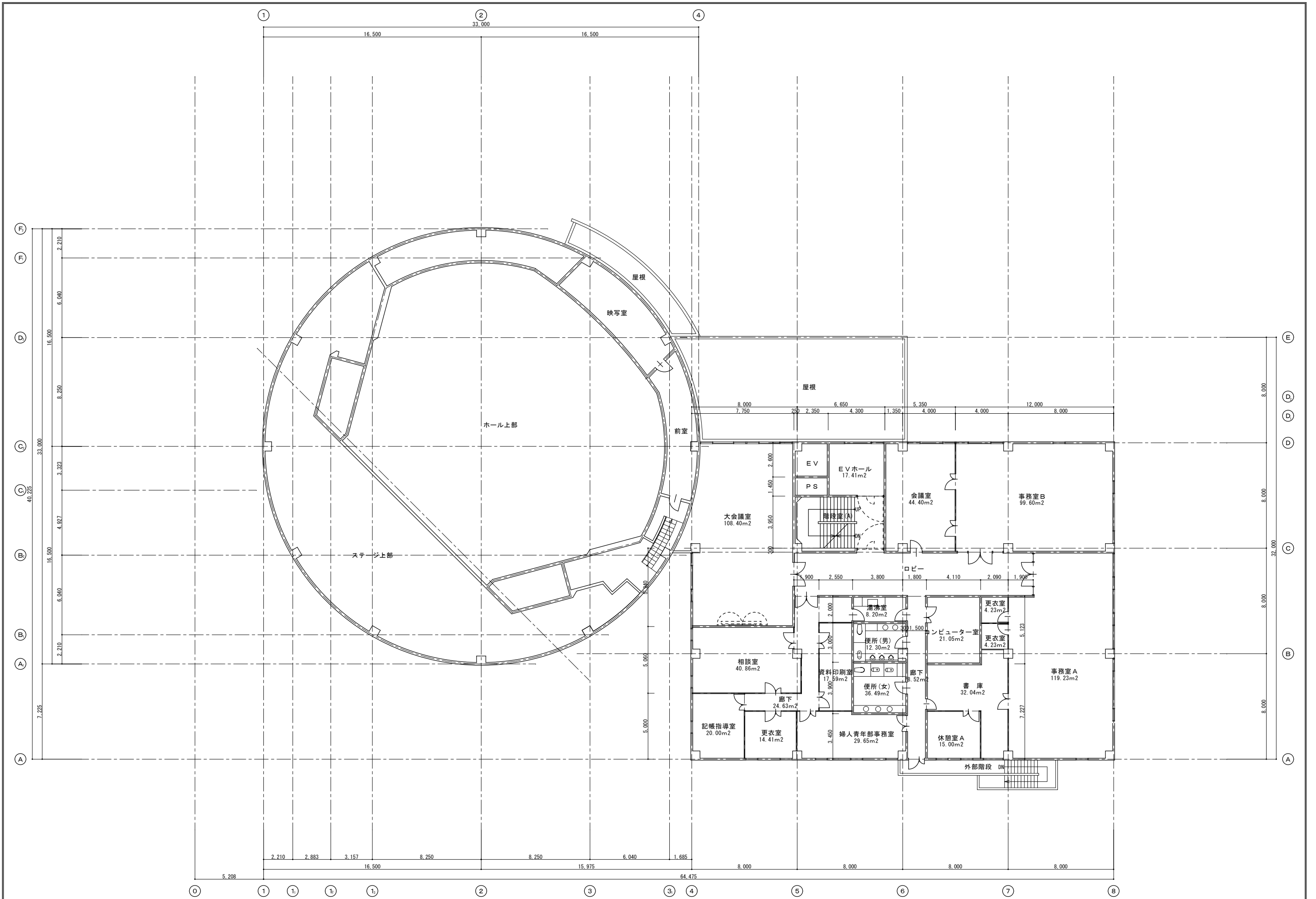
	床材	両面面積
総計	ガラス	931.20



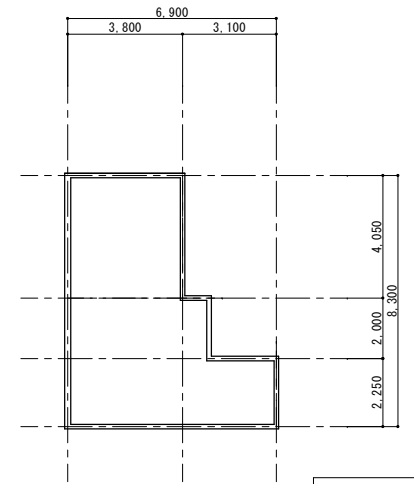
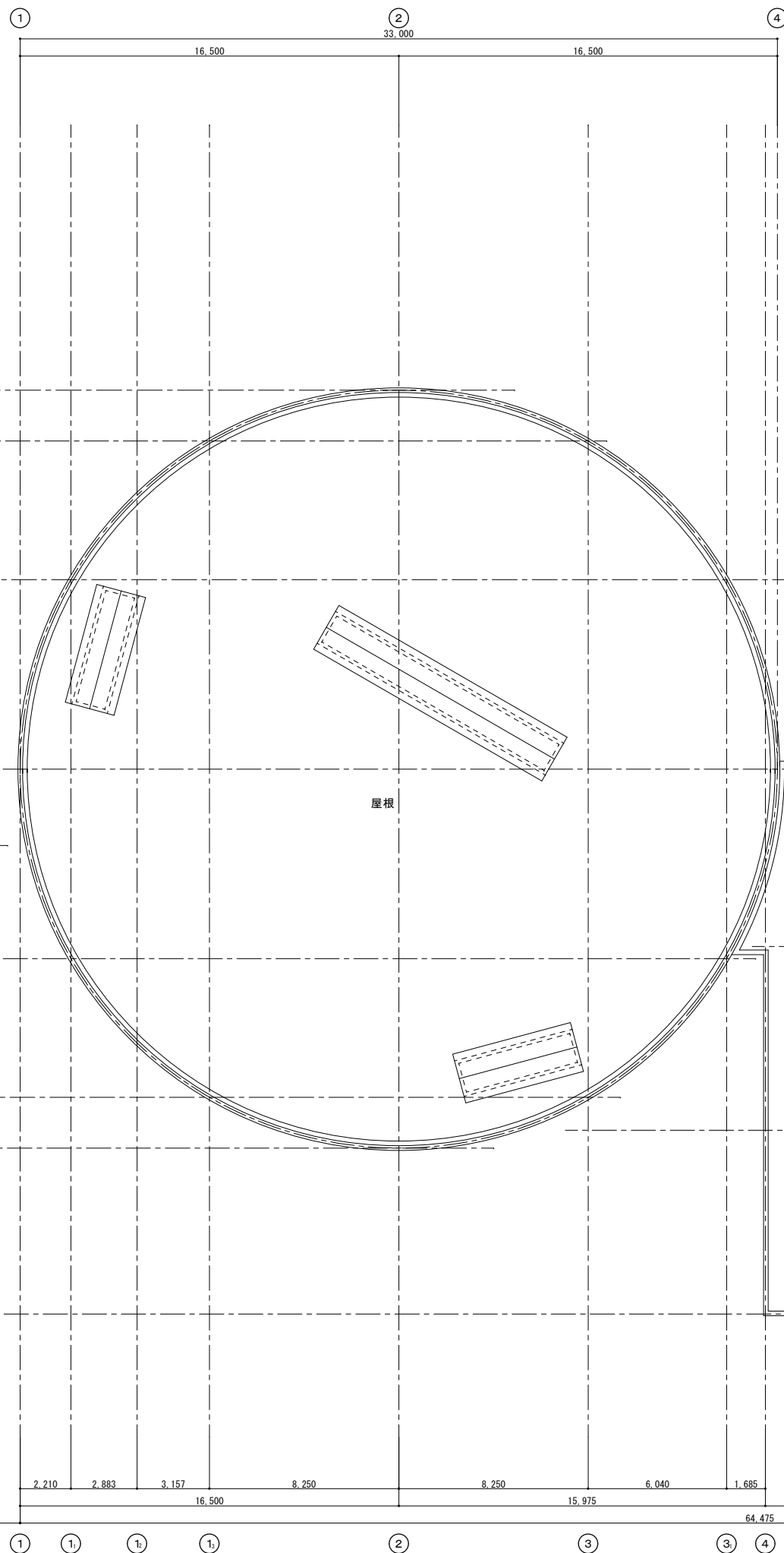
承認	設計	担当	縮尺 A1サイズ 1:125 A3サイズ 1:250	工事名称 コミュニティセンター城里	No.
			設計年月日	図面名称 1階平面図	



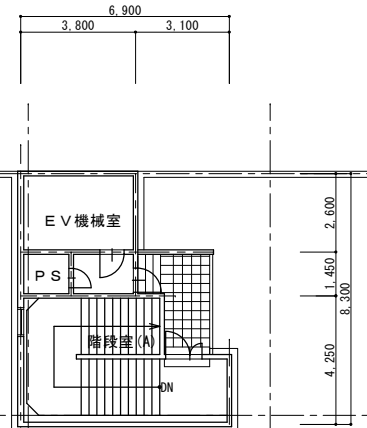
承認	設計	担当	縮尺 A1サイズ 1:125 A3サイズ 1:250	工事名称 コミュニティセンター城里	No.
			設計年月日	図面名称 2階平面図	



承認			設計			担当			縮尺 A1サイズ 1:125 A3サイズ 1:250		工事名称 コミュニティセンター-城里		No.
									設計年月日		図面名称 3階平面図		



PH 階段平面図

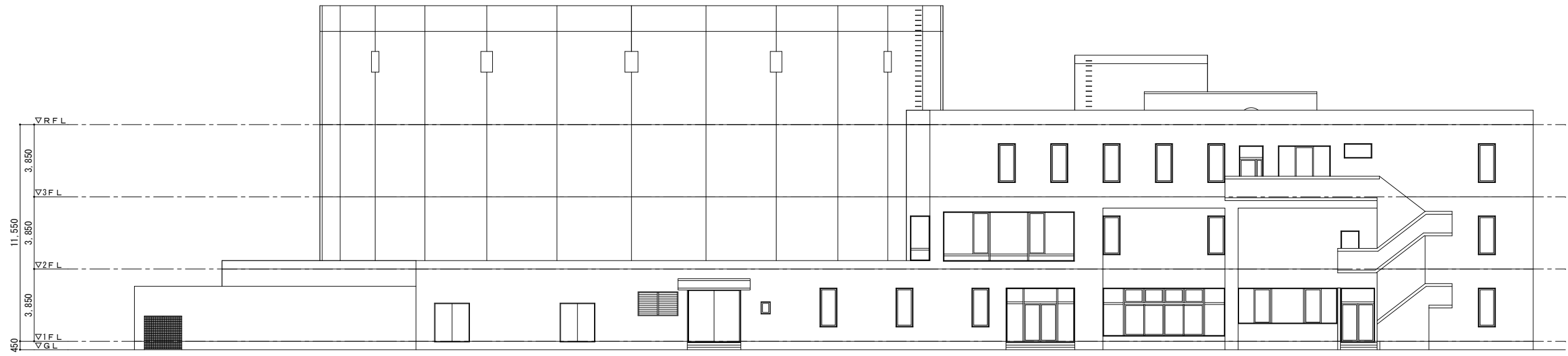


EV機械室

①
②
③
④
⑤
⑥
⑦
⑧
⑨
⑩
⑪
⑫
⑬
⑭
⑮
⑯
⑰
⑱
⑲
⑳
㉑
㉒
㉓
㉔
㉕
㉖
㉗
㉘
㉙
㉚
㉛
㉜
㉝
㉞
㉟
㊱
㊲
㊳
㊴
㊵
㊶
㊷
㊸
㊹
㊺

①
②
③
④
⑤
⑥
⑦
⑧
⑨
⑩
⑪
⑫
⑬
⑭
⑮
⑯
⑰
⑱
⑲
⑳
㉑
㉒
㉓
㉔
㉕
㉖
㉗
㉘
㉙
㉚
㉛
㉜
㉝
㉞
㉟
㊱
㊲
㊳
㊴
㊵
㊶
㊷
㊸
㊹
㊺

承認	設計	担当	縮尺	工事名称	図面名称	No.
			縮尺 A1サイズ 1:125 A3サイズ 1:250	コミュニティセンター城里	R 階平面図	
			設計年月日			

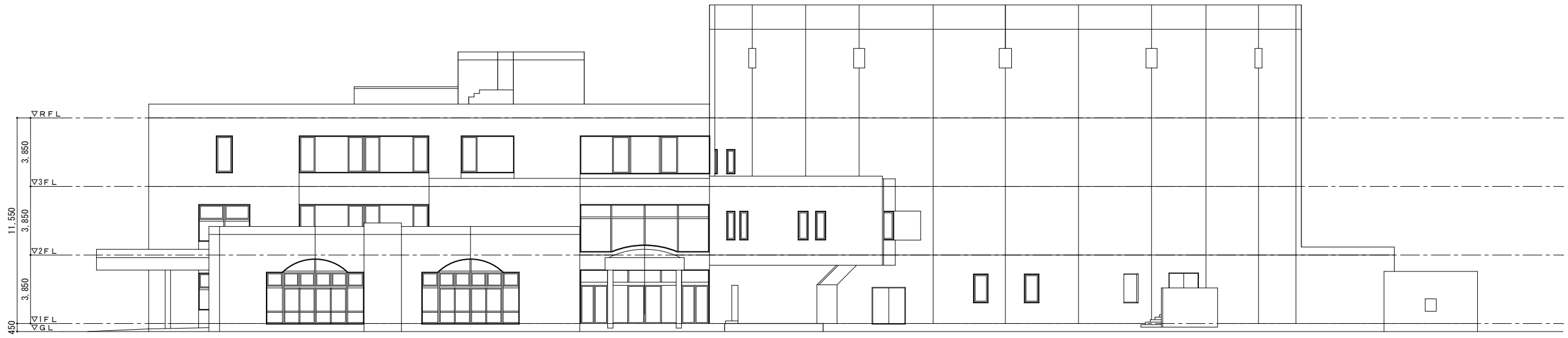


西側立面図

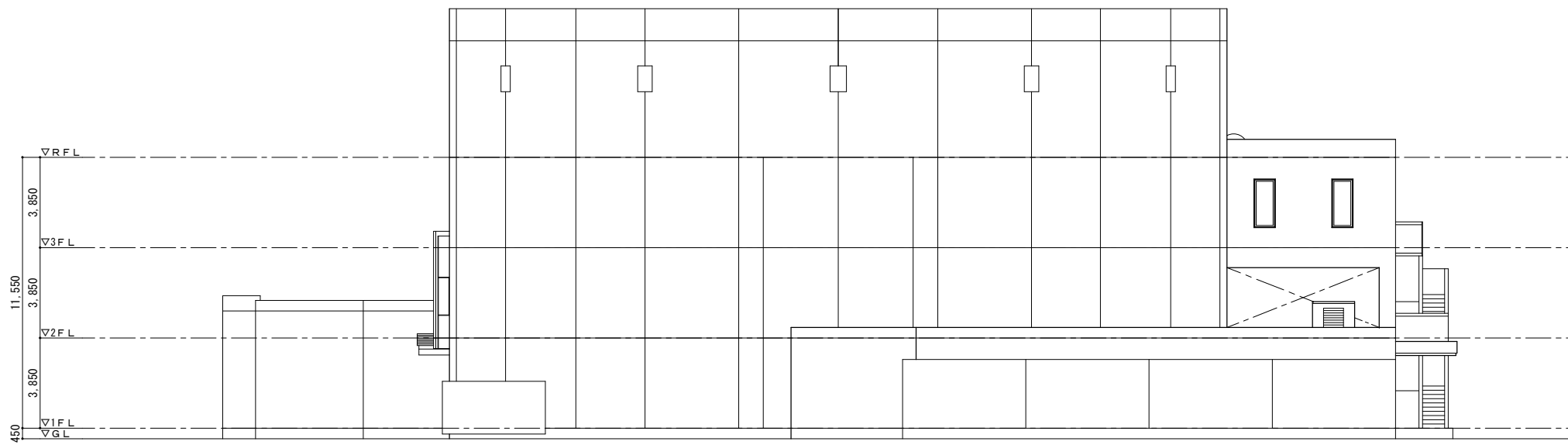


南側立面図

			承認	設計	担当	縮尺 A1サイズ 1:125 A3サイズ 1:250	工事名称 コミュニティセンター城里
						設計年月日	図面名称 立面図 - 1
							No.



東側立面図



北側立面図

			承認	設計	担当	縮尺 A1サイズ 1:125 A3サイズ 1:250	工事名称 コミュニティセンター城里	No.
						設計年月日	立面図 - 2	