

# 徳蔵住宅 入居者 募集中

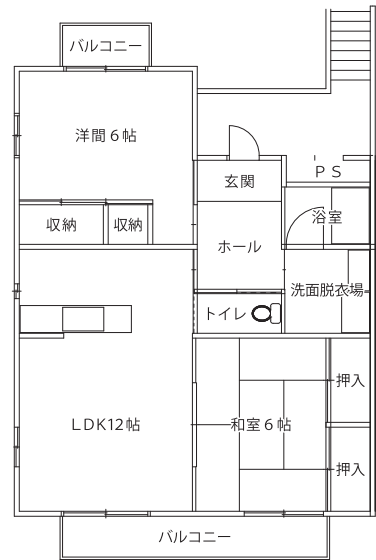
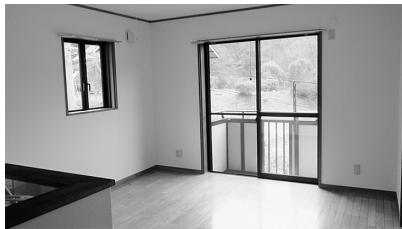


徳蔵住宅の入居者を募集しています。入居要件や空室情報等の詳細は、町ホームページをご覧ください。か、問合せ先までお気軽にお問い合わせください。

## 募集中の住宅

住宅名	建築年	間取り	家賃(※)	共益費
徳蔵団地(徳蔵226-1)	平成16年	2LDK	23,000~32,000円	2,000円

※家賃は、入居者の所得によって異なります。



徳蔵団地(間取例)

車2台持ちOK! 駐車場完備!  
浴室・台所の給湯器完備!

室内はリフォーム済み!  
エアコン設置を補助!

きいてみよう!

## Q & A

**Q** 徳蔵団地の家賃はいくらくらいですか?

**A** 家賃は、世帯の所得や家族構成などの状況によって異なります。

(例) ・家族4人で年収550万円の場合 ⇒ 32,000円

・家族2人で年収300万円の場合 ⇒ 23,000円

**Q** 城里町営住宅への転入を応援する制度はありますか?

**A** 他市町村から転入する場合、中学生以下の子どもがいる世帯に30万円の補助金が支給されます。城里町への転入をお考えの子育て世代の方に、ぜひ、お声がけください。

その他、詳細については、町ホームページをご覧ください。



問合せ 都市建設課 ☎029-288-3111 (内線279)