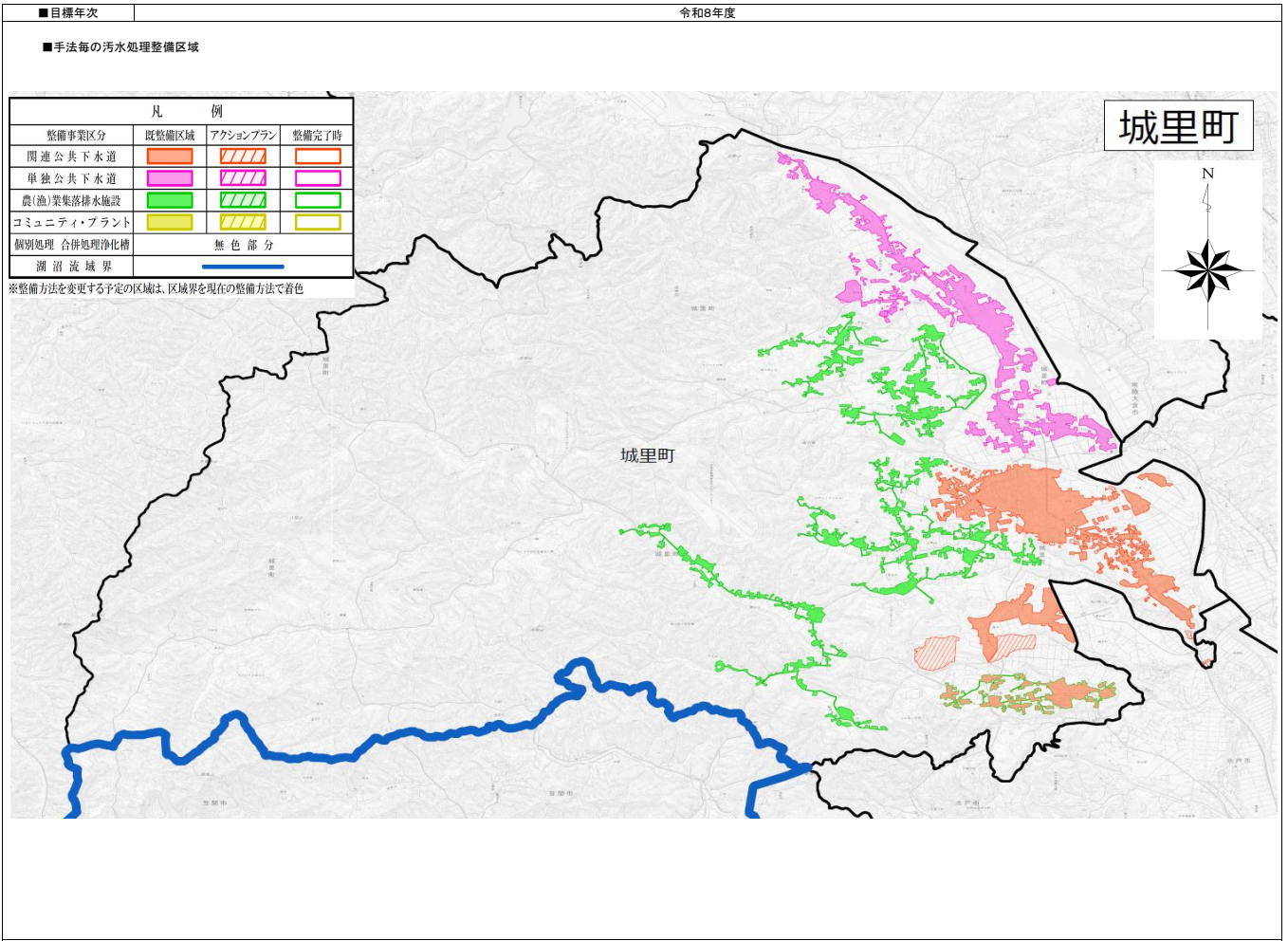


## 污水处理施設の10年概成に向けたアクションプラン



■整備計画

①整備スケジュール

計画区分	事業	事業内容	1	2	3	4	5	6	7	8	9	10	11
			平成28年	平成29年	平成30年	令和元年	令和2年	令和3年	令和4年	令和5年	令和6年	令和7年	令和8年
施設整備	下水道	未整備地域の整備											
		農業集落排水施設の統合											
	農(漁)業集落排水施設	未整備地域の整備											
		コミュニティプラント	該当なし										
	合併処理浄化槽	個人設置型浄化槽の整備											
実行メニュー (早期概成)	共通	小口径マンホールの採用や検討											
		戸別訪問・広報誌等による転換促進											

②目標値及び概算事業費等

		全体	下水道	農(漁)業集落排水施設	コミュニティプラント	合併処理浄化槽	備考 (早期概成手法の内容)
目標値 (R8)	行政人口(人)	16,954					・小口径マンホールの採用や検討 ・生活排水未対策箇所への戸別訪問・広報活動
	整備人口(人)	15,740	11,444	2,725	-	1,571	
	整備面積(集合処理分)(ha)	1,169	793	376	-		
	污水处理人口普及率(%) ※1	92.8%	67.5%	16.1%	0.0%	9.3%	
	【参考】整備進捗率(%) ※2		94.2%	100.0%	0.0%	-	
実行メニュー (該当する事業に○印)	小口径マンホールの採用や検討		○	-	-	-	
	戸別訪問・広報誌等による転換促進		○	○	-	○	

※1 行政人口に占める整備人口の割合

※2 污水处理事業毎の計画人口(整備完了時)に占める整備人口(R8目標値)の割合