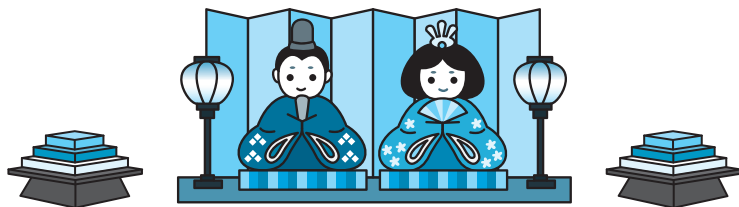


# 3月中旬～4月上旬 城里町イベントカレンダー



城里町の主なイベントをお知らせします。  
 ㊦…事前申込 ㊧…対象者限定

期 日	行 事	場 所	問 合 せ
3月15日(日)	ミニミニ上映会(13:30～15:00) ホロルの湯 手づくり市	㊦ ㊧	㊦ ㊧
16日(月)	お知らせ版3月号発行		㊦
17日(火)			
18日(水)	心配ごと相談(10:00～12:00)㊦	㊦	㊦
19日(木)			
20日(金)			
21日(土)			
22日(日)	ホロルの湯 ホロルまつり	㊦ ㊧	㊦ ㊧
23日(月)			
24日(火)			
25日(水)			
26日(木)			
27日(金)			
28日(土)	おはなし会(11:00～11:30)	㊦ ㊧	㊦ ㊧
29日(日)			
30日(月)	人間(脳)ドック補助申請開始(▶10頁参照)		㊦
31日(火)			
4月1日(水)	広報しろさと4月号発行		㊦
2日(木)			
3日(金)	生活自立相談㊦	㊦	㊦
4日(土)			
5日(日)	ホロルの湯 桜まつり	㊦ ㊧	㊦ ㊧
6日(月)			
7日(火)			
8日(水)	心配ごと相談(10:00～12:00)㊦	㊦	㊦
9日(木)			
10日(金)			
11日(土)	おはなし会(11:00～11:30)	㊦ ㊧	㊦ ㊧
12日(日)			
13日(月)			
14日(火)			



## 町の人口・世帯数

(2月1日現在・常住人口)

	人 数	前月比
人 口	18,319人	-33
男	8,934人	-23
女	9,385人	-10
世帯数	7,227世帯	-8

## <今月の納税>

納期限は**3月31日(火)**です

上下水道使用料(3月分)
住宅使用料(3月分)

納税には簡単で便利な口座振替をご利用ください。

## 連 絡 先

㊦ 城里町役場本庁舎

☎029-288-3111(代)

㊦ まちづくり戦略課

㊦ 総務課

㊦ 財務課

㊦ 健康保険課

㊦ 福祉こども課

㊦ 都市建設課

㊦ 会計課

㊦ 議会事務局

㊦ 観光協会

㊦ 町民課

㊦ 税務課

㊦ 長寿応援課

㊦ 農業政策課

㊦ 下水道課

㊦ 水道課

㊦ 農委 農業委員会事務局

㊦ 教育委員会事務局

㊦ 桂 支 所

㊦ 七会町民センター

㊦ 沢歯 沢山歯科診療所

㊦ 七内 七会診療所(内科)

㊦ 七歯 七会診療所(歯科)

㊦ 上下 上下水道お客様センター

㊦ コミュニティセンター城里

㊦ 常保 常北保健福祉センター

㊦ 七保 七会保健福祉センター

㊦ 社 社会福祉協議会

㊦ 常公 常北公民館

㊦ 桂公 桂公民館

㊦ 岩分 岩船地区分館

㊦ 桂 桂図書館

㊦ 環 環境センター

㊦ 衛 衛生センター

㊦ ホロルの湯

㊦ ふれあいの里

☎029-288-7010

☎029-289-2211

☎0296-88-3111

☎029-289-4097

☎0296-88-2012

☎0296-88-2040

☎029-255-7501

☎029-288-6100

☎029-240-6550

☎0296-88-2321

☎029-288-7013

☎029-288-5575

☎029-289-2220

☎029-289-4535

☎029-289-4946

☎029-288-5525

☎0296-88-2311

☎029-288-7775

☎029-288-5505

## 各種相談のご案内

### ■ 常設窓口

○消費生活相談/㊦

(月曜・水曜・金曜日 9:00～16:00)

消費生活相談員による相談

☎029-288-3111(内線226)

○教育相談 [うぐいすの広場]

(火曜・木曜・金曜日 10:00～17:00)

専門指導員による相談

相談専用 ☎029-288-2080

その他の問合せ/㊦

### ■ 臨時窓口(日程はカレンダーを参照)

○心配ごと相談/㊦

弁護士による相談

○生活自立相談/㊦

相談支援員、就労支援員による相談