

救急医療の維持には皆さんの協力が必要です！

茨城県中央地域の救急医療体制は、休日や夜間などに比較的軽症の救急患者を診療するため、休日夜間緊急診療所を設置したり、あらかじめ受診できる医療機関を決めておく在宅当番医が初期救急に対応しています。また、手術や入院が必要となる重症患者には二次救急病院が、特に症状の重い患者には三次救急病院が対応する役割を担っています。

緊急性が低いのに休日夜間緊急診療所で受診したり、比較的軽症にもかかわらず二次・三次救急病院を利用すると、早急に治療が必要な重症患者への適切な対応が遅れたり、担当する医師の負担が大きくなってしまいます。

本当に医療を必要としている方に医療を提供するためには、一人ひとりの適正な受診が求められます。

救急医療 Q & A



休日夜間緊急診療所の目的は何ですか？

一般の医療機関の診療時間外の休日や夜間などに、比較的軽症の救急患者を診療するために設置しているんだよ。



通常の診療と何が違うんですか？

通常の診療とは異なり、応急的な診療に限られるんだ。継続的な治療は行わず、出される薬も原則1日分で、かかりつけ医などで再検査や治療が必要となる場合もあるから、注意してね！



コンビニ受診が増えているって聞くけど、コンビニ受診って何ですか？

緊急性が低いのに、「日中は用事がある」や「平日は診療が混むから」など、自分の都合で休日夜間緊急診療所を受診することだよ。



コンビニ受診が増えると、どういう問題があるんですか？

コンビニ受診が増えると、本当に治療を必要としている方に適切な対応ができなくなってしまうんだよ。それに、診療を担当するお医者さんは、日中の診療と救急医療の両方を行うことになって、お医者さんの疲労や医療スタッフの減少を引き起こしてしまい、地域医療の崩壊を招く可能性があるんだよ。



大変なことになってしまうんですね。私たちはどうしたらいいんですか？

できるだけ通常時間内に、かかりつけ医で受診するようにしてね。休日や夜間などに緊急で受診するときは、「救急受診ガイドマップ」等を活用して、休日夜間の受診が必要かよく考えてから受診してね。「コンビニ受診を控える」は「無理して我慢する」ということではなくて、本当に医療を必要としている人が医療を受けられるように『軽症の人は、より重症な人に診療の機会を譲りましょう』ということだよ。



急に病気を発症したり、ケガをしてしまったときは...

自力で病院へ行くことができる場合

通常の診療時間内の場合
かかりつけ医に受診してください。

重症または緊急で、自力では病院へ行けない場合

救急車(☎119)を呼んでください。

休日夜間緊急診療所などの受付時間内の場合
下記の休日夜間緊急診療所または在宅当番医
実施市町村の当番医で受診してください。

休日夜間緊急診療所などの受付時間外の場合

●大人・子ども
救急医療情報コントロールセンター
(☎029-241-4199)に電話してください。
診療可能な病院を24時間対応で紹介しています。
紹介を受けたら、その病院で受診できるか電話で確認してください。
※歯科の案内は行っていません。

●子どものみ
県立こども病院 (☎029-254-1151)
電話受付時間/22:00~翌日2:00
診療時間/23:00~翌日3:00
※必ず事前に電話で相談してください。

子どもの症状で判断に迷ったときは

茨城子ども救急電話相談(#8000)
すべての電話から ☎029-254-9900

看護師などの専門家が、すぐに医療機関にかかるべきかどうかをアドバイスします。

休日(日曜、祝日、12/29~1/3)

/8:00~翌日8:00

夜間(月曜~土曜日)/18:30~翌日8:00

生後1か月~6歳児対象
ウェブサイト「子どもの救急」

症状に合わせた対処法のほか、家庭内で起こりやすい事故を防ぐためのポイントなどを掲載しています。

☎http://kodomo-qq.jp/



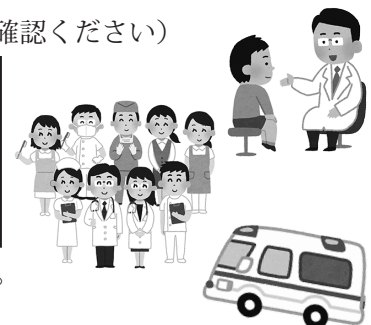
茨城県央地域内の休日夜間緊急診療所 (事前に問い合わせをしてから、受診してください)

診療所	開設日	受付時間	小児科	内科	外科	歯科
水戸市休日夜間緊急診療所 (水戸市笠原町993-13) ☎029-243-8825 ☎029-243-8840(歯科専用)	休日 日曜、祝日、12/30~1/3 ※1/1は午後のみ	9:00~11:45 13:00~15:15	●	●	●	●
	夜間 毎日	19:30~22:15	●	●		
笠間市立病院 (笠間市中央1-2-24) ☎0296-77-0034	休日 日曜 ※12/30~1/3を除く	9:00~17:00	●	●	●	
	夜間 月曜~金曜日 ※祝日、12/31~1/3を除く	19:00~21:00	●	●		
ひたちなか市休日夜間診療所 (ひたちなか市石川町20-32) ☎029-274-3240	休日 日曜、祝日、12/31~1/3	9:00~11:30 13:00~15:30	●	●	●	
	夜間 土曜、日曜、祝日、12/31~1/3	19:00~21:30	●	●	●	
石岡市緊急診療 (石岡市医師会病院) (石岡市大砂10528-25) ☎0299-23-3515	休日 日曜、祝日、12/30~1/3	9:00~11:30 13:00~15:30	●	●		
	夜間 土曜、日曜、祝日、12/30~1/3	18:00~21:30	●	●		

在宅当番医実施市町村 (当番医は、各市町村のホームページでご確認ください)

市町村	診療時間
笠間市	9:00~17:00 (祝日、年末年始)
那珂市	9:00~11:30 (日曜、祝日、年末年始)
小美玉市	9:00~15:30 (日曜、祝日、年末年始) ※外科のみ
東海村	9:30~12:00、13:00~14:00 (日曜、祝日、年末年始)

※この記事は、城里町を含めた茨城県央地域9市町村で同時に掲載しています。



問合せ 水戸市保健センター ☎029-243-7311