

新着図書から

▼池上彰が読む「イスラム」世界／池上彰／KADOKAWA
 ▼子育てで破産しないためのお金の本／畠中雅子／廣済堂出版▼殺意は必ず三度ある／東川篤哉／実業之日本社▼春雷／葉室麟／祥伝社▼BURA♥金沢／田中美里／日本文芸社▼ひつじのショーンパーティーをしよう／アードマン・アニメーションズ／金の星社▼まじっく快斗1412 ①、②／青山剛昌／小学館



☎029-289-4946

パソコン・携帯から蔵書検索・予約できます

PC <http://lib.town.shirosato.ibaraki.jp>

携帯 <http://lib.town.shirosato.ibaraki.jp/mobile/>

携帯用QRコード

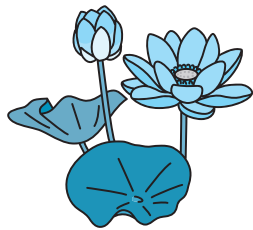


カレンダー 6・7月

日	月	火	水	木	金	土
	6/1	2	3	4	5	6
7	8	9	10	11	12	13
14	15	16	17	18	19	20
21	22	23	24	25	26	27
28	29	30	7/1	2	3	4
5	6	7	8	9	10	11
12	13	14	15	16	17	18
19	20	21	22	23	24	25
26	27	28	29	30		

火～金 10:00～18:00
 土・日・祝 10:00～17:00

●休館日
 ○おはなし会 11:00から



医師国家試験直前の一止とその仲間たちの友情を描く「有明」、本庄病院の内科部長・板垣と事務長・金山の不思議な交流を綴る「彼岸過ぎまで」など、「神さまのカルテ」にまつわる人々の前日譚全4編を収録した短編集。



★新刊案内★
 ○神様のカルテ0
 著 夏川草介

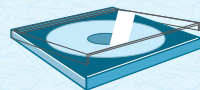
蔵書点検による特別休館 6月22日(月)～29日(月)

特別休館期間中における資料の返却方法は次のとおりです。

○図書 →ブックポストへ

○視聴覚資料(CD、DVD、ビデオ)

→6月22日(月)～26日(金)、午前9時から午後5時まで図書館入口に専用返却箱を設けます。ご協力をお願いします。



平重盛は、平安時代末期に権勢をふるった平清盛の長男です。『平家物語』では、父清盛の悪行を諫めるなど、文武にすぐれた人物として描かれています。京都六波羅の小松谷に住居があつたことから「小松殿」とも呼ばれました。一一七七年には内大臣に昇進しますが、わずか二年後に、四十二歳で亡くなっています。



城里町の文化財さんぽ(一)
 県指定史跡「伝内大臣平重盛墳墓」
 でんないだいじんたいらのしげもりふんぼ

指定年月日／昭和六年十二月三日 所在地／城里町上入野
 管理・所有者／小松寺

北陸・下野塩原を経て、常陸に入り、同族の大掾義幹からこの地をもらい平家一族を吊つたとされます。小松寺の裏山にひっそりと立つ宝篋印塔が「伝内大臣平重盛墳墓」です。昭和六年、茨城県の史跡第一号として指定されました。小松寺には、貞能や重盛夫人の墓・仏像・古鏡・経典等、重盛関連の品が伝えられています。中でも、重盛の守本尊と伝える方約八センチ程の「木造浮彫如意輪観音像」は秀逸で、国の重要文化財に指定されています。この観音像は、毎年正月元日の早朝、午前三時と五時から各三十分のみ拝観することができます。解説文／町文化財保護審議会会長 小山映一

問合せ 教育委員会事務局

☎029-288-3135