

お知らせ

城里町役場（代表）

☎ 029-288-3111

お知らせ

ひとり親家庭の父・母のための「パソコン基礎講座」

茨城県母子家庭等就業・自立支援センターでは、就業支援を目的とした講習会を開催します。

日時

7月4日(土)、11日(土)

午前9時30分～午後4時30分

場所 クリエートPC教室

(水戸市北見町8-12)

※駐車場あり

定員 10名程度(先着順)

対象者 パソコン初心者

文書作成等ができる方はご遠慮ください

自己負担額 1,000円

募集期間

6月8日(月)～26日(金)

申込先・問合せ

茨城県母子家庭等就業・自立支援センター

(水戸市三の丸1-7-41)

☎ 029-1233-1235

学生の皆さんへ！「大好きいばらき企業説明会」を開催します

県内企業約100社の企業の企業説明を受けることができますので、ぜひご参加ください。(参加費無料・事前申込み不要)

また、企業説明会の回り方を指導するプレセミナーにもぜひご参加ください。

開催日及び場所

■水戸会場 6月16日(火)

ホテルレイクビュー水戸

■土浦会場 6月25日(木)

ホテルマロウド筑波

日程

○プレセミナー

午前11時～11時50分

○説明会

午後1時～午後4時

対象者

大学院・大学・短大・専修学校等(高校は除く)の平成28年3月卒業予定者及び既卒未就職者

※参加予定企業等の最新情報等、詳細については、大好きいばらき企業説明会のホームページでご確認ください。

URL <http://www.pref.ibaraki.jp/shokorodo/rosei/rodo/h27daisuki/index.html>

問合せ 県労働政策課

☎ 029-1301-3645

水戸産業技術専門学院オープンキャンパス

水戸産業技術専門学院では、技術系の進路を考えている方に体験していただくためのオープン

ンキャンパスを開催します。

開催日時

7月4日(土)、23日(木)、8月19日(水)／午前9時30分から

場所 水戸産業技術専門学院

(水戸市下大野6342)及び

同学院水府町校舎(水戸市水府町864-4)

内容 キャンパスツアー、体験授業等

※実施日の3日前までにお申し込みください。詳細については、同学院ホームページ(<http://www.ibaraki-it.ac.jp/gakuin/>)をご覧ください。

申込先・問合せ

水戸産業技術専門学院

☎ 029-1269-2160

募集

放送大学10月入学生募集

放送大学では、平成27年度第2学期(10月入学)の学生を募集します。

放送大学はテレビ等の放送やインターネットを利用して授業を行う通信制の大学です。

心理学・福祉・経済・歴史・文学・自然科学など、幅広い分野を学べます。

出願期間

6月15日(月)～9月20日(日)

※詳細については放送大学ホームページ(<http://www.ouj.ac.jp/>)をご覧ください。

資料請求・問合せ

放送大学茨城学習センター

☎ 029-1228-0683

(ホームページでも受け付けています)

相談

全国一斉「子どもの人権110番」強化週間

悩みを持ったお子さんや保護者からの相談を受け付けます。秘密は守られますので、安心してご相談ください。

期間 6月22日(月)～28日(日)

時間 平日／午前8時30分～午後7時、土・日／午前10時～午後5時

相談専用電話番号

☎ 0120-007-1110

(全国共通フリーダイヤル)

実施機関 水戸地方法務局、茨城県人権擁護委員連合会

相談員 法務局職員、人権擁護委員

問合せ 水戸地方法務局

☎ 029-1227-9911



女性の権利110番

茨城県弁護士会及び日本弁護士連合会では、男女共同参画週間にあわせて、女性の権利に関する無料電話相談を実施します。

日時 6月23日(火)
午後1時～4時

相談専用電話番号

☎029-224-5182
☎029-224-5183

相談内容 女性に対する暴力(ドメスティックバイオレンス、ストーカー、セクシュアルハラメント)、離婚に関する諸問題、職場における差別など

問合せ 茨城県弁護士会
☎029-221-3501

夏休み親子生活教室参加者募集

茨城県消費生活センターでは、消費生活への関心を高めることを目的とした親子体験教室を実施します。参加費は無料です。

◆LEDでオリジナルランプをつくろう

日時 7月30日(木) ①午前10時～正午
" ②午後1時～3時

場所 水戸合同庁舎 6階 入札室

対象者 小学生(中・高学年)及び保護者

募集人数 各10組20名 <先着順>

内容 照明用電球の種類と仕組みを学び、LEDを使った工作を体験。

◆スナック菓子について調べてみよう

日時 7月31日(金) 午前10時～正午

場所 水戸合同庁舎 2階 研修室

対象者 小学生(低学年)及び保護者

募集人数 15組30名 <先着順>

内容 ゲームをしながら、身近なおやつの原材料について考える。

※各講座とも、消費者教育啓発員によるケータイ・スマートフォントラブルに関する講話が含まれます。

申込方法 電話でお申し込みください。

<申し込みの際の必要事項>

- ①氏名 ②年齢 ③住所 ④電話番号
- ⑤同伴者(氏名及び参加者との関係、年齢)
- ⑥参加希望日時

申込期間 6月29日(月)～7月3日(金)
(受付時間 8:30～17:15)

※当日、筆記用具と飲み物をご持参ください。

申込先・問合せ

茨城県消費生活センター 相談試験課

☎029-224-4722

～おでかけください～

6～7月のイベント情報(県央地域)

●水戸市

「第41回水戸のあじさいまつり」

6月14日(日)～7月5日(日)/保和苑ほか

問合せ 水戸のあじさいまつり実行委員会
(水戸市観光課内) ☎029-232-9189

●ひたちなか市

「海水浴場開設」/阿字ヶ浦、平磯、姥の懐マリプール

7月18日(土)～8月23日(日)

※姥の懐マリプールは臨時休業あり

問合せ ひたちなか市 観光振興課
☎029-273-0111

●大洗町

「大洗海上花火大会」

7月25日(土)/大洗サンビーチ(雨天順延)

問合せ 大洗のまつり実行委員会
(大洗町商工観光課内) ☎029-267-5111

●茨城町

「第6回ひぬまあじさいまつり」

6月20日(土)～7月12日(日)/涸沼自然公園

※7月4日(土)、5日(日)に各種イベント開催

問合せ 茨城町地域産業課 ☎029-240-7124

広告

第十回特別弔慰金が支給されます

戦後70周年に当たり、今日の我が国の平和と繁栄の礎となった戦没者等の尊い犠牲に思いをいたし、国として改めて弔慰の意を表するため、戦没者等のご遺族に特別弔慰金(記名国債)を支給するものです。

第十回特別弔慰金については、ご遺族に一層の弔慰の意を表するため、償還額を年5万円に増額するとともに、5年ごとに国債を交付することとしています。

■支給対象者

戦没者等の死亡当時のご遺族で、平成27年4月1日(基準日)において、「恩給法による公務扶助料」や「戦傷病者戦没者遺族等援護法による遺族年金」等を受ける方(戦没者等の妻や父母等)がない場合に、次の順番による先順位のご遺族お一人に支給。

① 平成27年4月1日までに戦傷病者戦没者遺族等援護法による弔慰金の受給権を取得した方

② 戦没者等の子

③ 戦没者等の(一)父母 (二)孫 (三)祖父母 (四)兄弟姉妹

※戦没者等の死亡当時、生計関係を有していること等の要件を満たしているかどうかにより、順番が入れ替わります。

④ 前記以外の戦没者等の三親等

■内の親族(甥、姪等)

※戦没者等の死亡まで引き続き1年以上の生計関係を有していた方に限ります。

■支給内容

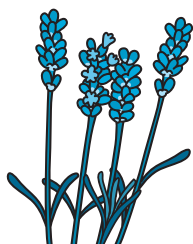
額面25万円、5年償還の記名国債

■請求期間

平成30年4月2日まで(請求期間を過ぎると第十回特別弔慰金を受けることができませんので、ご注意ください。)

■請求先・問合せ

健康福祉課(内線134)
☎029-1288-1311



平成27年度

税務職員募集

受験資格

- ①平成27年4月1日現在、高校または中等教育学校を卒業後3年を経過していない者及び平成28年3月までに卒業見込みの者
- ②人事院が①に準ずると認める者

申込方法等

1. インターネット申込

ⒽⒽ⒫ <http://www.jinji-shiken.go.jp/juken.html>
受付期間：6月22日(月) 午前9時
～7月1日(水)〔受信有効〕

2. 郵送または持参

最寄りの税務署等で様式を入手し、人事院関東事務局(〒330-9712 埼玉県さいたま市中央区新都心1番地1さいたま新都心合同庁舎1号館)へ提出
受付期間：6月22日(月)～24日(水)
〔郵送の場合、当日消印有効〕

問合せ

- インターネット申し込みに関すること
人事院人材局試験課〔平日 9:30～17:00〕
☎03-3581-5311(内線2332)
- 上記以外
関東信越国税局人事第二課試験係
〔平日 8:30～17:00〕
☎048-600-3111(内線2097)

児童手当現況届の提出について

児童手当を受給している方は、毎年6月に現況届の提出が必要です。この届け出は、毎年6月1日現在の状況を確認し、児童手当を引き続き受けられるかどうか審査するためのものです。この届け出がないと6月分以降の手当が受けられなくなりますのでご注意ください。

◆◆◆◆◆ 現況届に必要な書類 ◆◆◆◆◆

- ・健康保険被保険者証の写し(請求者のもの)
- ・その他必要に応じて提出する書類(平成27年1月1日時点で城里町に住居登録をしていなかった方は所得課税証明書、養育している児童と別居している場合は別居監護申立書と児童の属する世帯全員の住民票など)

現在、児童手当を受給されている方に、個別に現況届の用紙を送付しますので、必要事項を記入・押印し、必要書類を添えて期限までに健康福祉課(役場本庁舎1階)へ提出してください。

問合せ 健康福祉課 ☎029-240-6550

平成26年度住民基本台帳の閲覧状況を公表します

住民基本台帳法第11条第3項及び第11条の2第12項、住民基本台帳の一部の閲覧及び住民票の写し等の交付に関する省令第3条の規定に基づき、下記のとおり公表いたします。

申出者氏名	請求事由の概要	閲覧年月日	対象区域	件数
			対象者	
(一社)新情報センター 事務局長 平谷伸次	「国民生活に関する世論調査」の対象者抽出 委託者：内閣府大臣官房政府広報室	平成26年 6月12日	上入野 20歳以上の日本国籍を有する男女	32件
城里町役場 企画財政課	「平成26年度県民選好度調査」の対象者抽出 委託者：茨城県企画部企画課 政策・総合計画グループ	平成26年 6月18日	町内全域 満20歳以上の男女	35件
(一社)中央調査社 会長 西澤 豊	「第7回メディアに関する全国世論調査」の対象者抽出 委託者：(公財)新聞通信調査会	平成26年 7月1日	高根台 満18歳以上の日本国籍を有する男女	19件
(一社)中央調査社 会長 西澤 豊	「外交に関する世論調査」の対象者抽出 委託者：内閣府大臣官房政府広報室	平成26年 10月7日	増井 20歳以上の日本国籍を有する男女	15件
(一社)中央調査社 会長 西澤 豊	「社会意識に関する世論調査」の対象者抽出 委託者：内閣府大臣官房政府広報室	平成26年 12月15日	上阿野沢・御前山 20歳以上の日本国籍を有する男女	34件
(株)日水コン 代表取締役社長 野村喜一	国土交通省関東地方整備局常陸河川国道事務所による「那珂川環境整備事業」の効果を分析するためのアンケート対象者抽出 委託者：国土交通省関東地方整備局 常陸河川国道事務所長	平成26年 12月16日	孫根・岩船・高根・高根台・阿波山・下阿野沢・上阿野沢・御前山 満18歳以上の男女	656件
(株)建設技術研究所 東京本社長 兪 朝夫 (株)サーベイリサーチセンター 代表取締役 藤澤土朗	霞ヶ浦で実施した環境整備事業の評価等について検討することを目的とするアンケート調査を実施するための対象者抽出 委託者：国土交通省関東地方整備局 霞ヶ浦河川事務所長	平成27年 1月7日	町内全域 満20歳以上の男女	9件
(株)日水コン 代表取締役社長 野村喜一	国土交通省関東地方整備局常陸河川国道事務所による「那珂川環境整備事業」の効果を分析するためのアンケート対象者抽出 委託者：国土交通省関東地方整備局 常陸河川国道事務所長	平成27年 1月28日	町内全域 満18歳以上の男女	47件

問合せ 町民課 ☎029-288-3111 (内線116)

農業委員及び担当区域の変更について

平成27年4月に農協推薦委員が変わり、4月27日の町農業委員会定例総会において、各委員の担当区域が変更となりましたのでお知らせします。

<委員の改選>

退任した委員 (JA推薦)	新たに選任された委員 (JA推薦)
鯉 淵 善 子 (4月26日退任)	藪 部 文 明 (徳蔵在住/担当区域:塩子一区・徳蔵区)
櫻 井 昭 次 (4月25日退任)	宮 本 仁 (高久在住/担当区域:錫高野区)

<上記の改選による他の委員の担当区域の変更>

委員名	旧担当区域	新担当区域
代々木 英 夫	下古内一区・二区・三区	上古内、下古内一区・二区・三区
加藤木 勝 三	錫高野区、孫根区の一部	孫根区
加 藤 文 夫	岩船区、高根区、孫根区の一部	岩船区、高根区

問合せ 農業委員会事務局 ☎029-288-3693 (直通)