

新着図書から

▼かけがえのない贈り物／向田和子／芸芸春秋▼ケイン・コスギのカッコいいBODYになりたい／ケイン・コスギ／講談社▼自殺するのがアホらしくなる本／的場光昭／展転社▼これは真実か!? 日本歴史の謎100物語 1～10／岩崎書店▼47都道府県・地野菜／伝統野菜百科／成瀬宇平／丸善

カレンダー 11・12月

日	月	火	水	木	金	土
		11/1	2	3	4	5
6	7	8	9	10	11	12
13	14	15	16	17	18	19
20	21	22	23	24	25	26
27	28	29	30	12/1	2	3
4	5	6	7	8	9	10
11	12	13	14	15	16	17
18	19	20	21	22	23	24
25	26	27	28	29	30	31

火～金 10:00～18:00
土・日 10:00～17:00
■休館日
○おはなし会 11:00から

藤前遺跡・並松遺跡紹介展示

国道一二三号桂常北バイパスの道路整備事業に先立ち、道路予定地内にある藤前・並松両遺跡の発掘調査が平成22年に実施されました。場所は笠間街道入口交差点の東側で、那珂川右岸

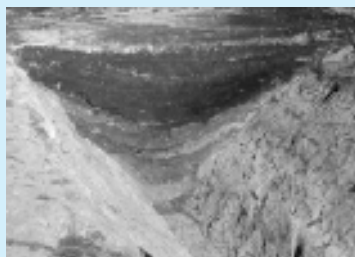
調査の結果、藤前遺跡では竪穴住居跡43軒、掘立柱建物跡10棟、溝跡6条等が、並松遺跡では竪穴住居跡4軒、堀跡1条、溝跡2条等が確認されました。

また、並松遺跡で確認できた堀跡は、中世石塚氏の居城であった石塚城の外堀跡と考えられ、現存する内堀跡とともに城の作り方を考える上で大変貴重な資料になるものです。

主な遺物として、藤前遺跡からは土師器、須恵器、土製品、石器、金属製品、並松遺跡からは土師器、須恵器、土師質土器、陶磁器、石器、金属製品、馬歯等がそれぞれ出土しています。



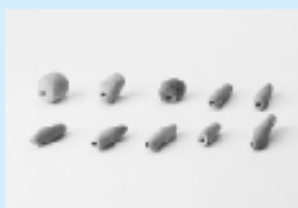
藤前遺跡出土 墨書土器



並松遺跡堀跡土層断面



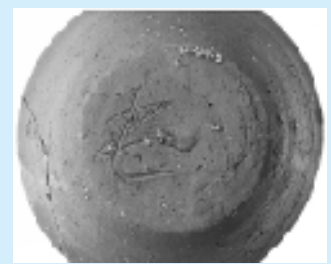
上空より並松遺跡全景



藤前遺跡出土 土製品



藤前遺跡出土 土師器甕



藤前遺跡出土 須恵器刻書あり

桂図書館・資料館 だより

☎ 029-289-4946

パソコン・携帯から蔵書検索・予約できます

PC <http://lib.town.shirosato.ibaraki.jp>

携帯 <http://mlib.town.shirosato.ibaraki.jp>

携帯用QRコード



の標高46メートルの台地上に二つの遺跡が近接して立地しています。

藤前・並松遺跡の集落は、ともに奈良・平安時代のもので、二つの遺跡が近接しており、同じ時期の住居跡が確認できたことから、一つの大きな集落であったと考えられます。

郷土資料館では、今回の調査の成果をパネル・出土遺物を展示して紹介します。どうぞ会場ください。

■会期 11月9日(水)～12月21日(水)
(会期中出土遺物の展示替えあり)

■場所 図書館・郷土資料館 玄関ホール

■協力(財)茨城県教育財団