

お知らせ

INFORMATION

城里町役場 (代表)

☎029-288-3111

お知らせ

「家庭の日」図画・作文コンクール受賞作品の展示について

青少年育成城里町民会議が、町内小中学生を対象とした「家庭の日」図画・作文コンクールの受賞作品をコミュニティセンター・城里1階ロビーに展示します。で、ぜひご覧ください。

なお、表彰式は11月19日(土)午前9時よりコミュニティセンター・城里1階サークル室にて開催します。

展示期間

11月15日(火)～22日(火)
※19日(土)午後と20日(日)を除く。

展示内容

○図画の部【小学生】

最優秀賞 6点 優秀賞 12点

○作文の部【中学生】

最優秀賞 3点 優秀賞 6点

問合せ 教育委員会事務局

☎029-288-3135

年金受給権者の皆さんへ「扶養親族等申告書」を提出しましょう

老齢年金は、雑所得として所得税が課税されます。

課税対象となる受給者の方には、11月上旬までに日本年金機

構から扶養親族等申告書が送付されますので、必要事項を記入し、期限までに提出してください。

この申告により、翌年中に受けられる年金にかかる所得税の源泉徴収税額が決まります。申告書を提出しないと各種控除が受けられず、所得税の源泉徴収税額が本来より多くなる場合がありますのでご注意ください。

なお、年金以外に収入がある方は確定申告が必要になります。

課税対象者

○65歳未満で年金額108万円以上の方

○65歳以上で年金額158万円以上の方

※障害年金・遺族年金受給者には、送付されません。

提出期限 12月1日(木)

問合せ 保険課(内線372)

☎029-288-3111

水戸南年金事務所

☎029-227-3253

総合老人保健センター「ひぬま荘」の閉館について

水戸地方広域市町村圏事務組合が経営する総合老人保健センター「ひぬま荘」は、昭和49年12月1日の開所以来37年間にわた

り、構成市町村の高齢者をはじめ多くの方にご利用いただきましたが、東日本大震災により施設の浴室棟が損傷し、修復困難なことから、平成23年9月末日をもって閉館しました。

問合せ 水戸地方広域市町村圏事務組合

☎029-293-7355

11月25日から12月1日は「犯罪被害者週間」です。

誰もが犯罪被害者になる可能性があります。

犯罪被害者への理解と配慮が、誰もが安心して暮らせる社会へつながります。地域一帯となつて、犯罪防止や犯罪被害者のために何ができるかを考えていきましょう。



犯罪被害者等支援シンボルマーク

問合せ 健康福祉課

☎029-240-6550

広告

あなたの声を町政に!

町では、より多くの町民の皆さんに町政に参加していただくため、封書による提案制度を設けています。

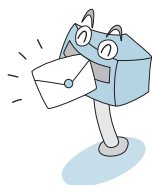
日常生活や地域での課題など、町政に関する自由なご意見・ご提案を町にお寄せください。

なお、いただいたご意見・ご提案につきましては、できる限り町政に反映させるとともに、個人情報
を伏せたうえで、公表させていただくことがあります。

また、ご意見・ご提案の内容が町に関するものでない場合、相当の機関に回付させていただく場合があります。

- この封書は、平成24年3月31日まで有効です。
- 封書は切手を貼らずにポストに投函してください。
- 無記名のものにはお答えできませんので、必ず住所・氏名・電話番号を明記してください。

問合せ 総務課 ☎029 - 288 - 3111 (内線211、214)



きりとり線

のりしろ

姓名		住所	
職業	氏名	電話番号	年齢

のりしろ

きりとり線

のりしろ

医療費の節約にご協力ください

国民健康保険の医療費が年々増加しています。このまま医療費が増え続けると、医療保険制度の運営が困難になり、みなさんの保険税の負担も増えることになります。そうならないためにも、日ごろから健康に注意し、医療費の節約を心がけましょう。

1. かかりつけ医をもちましょう！

かかりつけの医師をもち、継続的に受診することで、体質や病歴、生活習慣、健康状態などをトータルに把握してもらうことができ、適切な治療やアドバイスが得られます。

2. できるだけ診療時間内に受診しましょう！

症状の軽い方が時間外に受診すると医師の負担となるばかりか、急病人の治療に支障をきたす恐れがあります。また、時間外受診は割増料金となるため、医療費が高くなります。

3. 「重複受診」はやめましょう！

重複受診とは、同じ病気で複数の病院を受診することをいいます。病院ごとに検査や処置、投薬などをやり直すため、医療費の無駄が生じ、度重なる検査や投薬により体に悪影響が生じることも心配されます。

4. 年に1度、特定健診を受けましょう！

年に1度の健康診断は、自分の健康を知る大きな手がかりとなります。病気の早期発見・早期治療は、慢性疾患などの生活習慣病を予防・改善するためには欠かせません。

問合せ 保険課 ☎029 - 288 - 3111 (内線372)

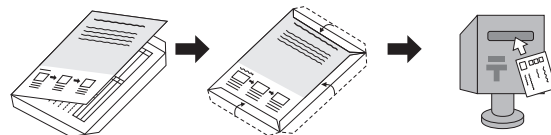
きりとり線

あなたの声を町政に！

- 町では、より多くの皆様のご意見をお聞きして町政に反映させたいと考えています。あなたの城里町政へのご意見・ご提案をお寄せください。
- また、町ホームページ内でインターネットによる提案も受け付けていますので、ぜひご利用ください。

HP <http://www.town.shirosato.lg.jp/>
 ⑤ soumu@town.shirosato.lg.jp

封筒の作り方



①切り取り線に沿って紙面から切り取り、この面が外側になるように中央を折りませ。

②あて先を下にして、のりしろを図のようにはり合わせます。

③切手はらずそのまま近くのポストへ投かんしてください。

きりとり線



料金受取人払郵便

水戸支店承認

3625

差出有効期間
平成24年3月
31日まで

(切手はらずに
お出しください)

3 1 0 8 7 9 0

東茨城郡城里町石塚一四二八―二五
 (受取人)
 城里町総務課秘書・広報広聴G扱い
 城里町長行



自衛隊高等工科学校生徒を募集します

3年間の生徒課程を修了すると防衛大学校・航空学生受験資格が得られます。

応募資格 平成7年4月2日から平成9年4月1日の間に生まれた男子

入校時期 平成24年4月上旬

(学校所在地/神奈川県横須賀市)
※入校と同時に提携する高等学校(通信制)に入学します。

教育内容 一般高校と同じ学科と各種技術の基礎(全寮制)

※3年間の教育終了時には、高等学校卒業資格を取得できます。

手当 月額94,900円

期末手当 年2回

衣食住 無料で支給されます。

受付期間 11月1日(火)〜平成24年1月6日(金)

試験日 第1次試験 平成24年1月14日(土)

問合せ 町民課(内線111)

☎029-288-3111

自衛隊茨城地方協力本部水戸案内所

☎029-2226-9294

✉hql-ibaraki@pco.mod.go.jp

http://www.mod.go.jp/pco/ibaraki/

相談

全国一斉「女性の権利ホットライン」強化週間

職場での男女差別やセクハラ、夫やパートナーからの暴力、ストーカー行為など、女性に対するあらゆる人権侵害について電話で相談を受け付けます。秘密は厳守します。

期間 11月14日(月)〜20日(日)

時間 平日/午前8時30分〜午後7時、土・日曜日/午前10時〜午後5時

電話番号 (全国共通ナビダイヤル) ☎0570-070-810

相談員 人権擁護委員、法務局職員

問合せ 水戸地方法務局人権擁護課 ☎029-2227-9919

無料電話相談 全国一斉労働トラブル110番

司法書士が賃金未払いやサービスマンなど、労働トラブルに関する相談を行います。

日時 11月23日(水・祝)

午前10時〜午後3時

電話番号

☎029-302-3562

☎029-302-3563

問合せ 茨城司法書士会

☎029-2225-0111

イベント

「がんばっぺよ!しろさと」
「城里町民まつり」を開催します

商工業・農業関係団体等による物品販売やステージ発表など、多数イベントを予定しています。皆様お誘い合わせのうえご来場ください。

日時 11月19日(土)、20日(日)

午前10時〜午後4時

場所 常北運動公園

※雨天時も開催します。

問合せ 町観光協会(産業振興課内)(内線381)

☎029-288-3111

おでかけください!!

●第17回東海〜MOのまつり
(東海村)

日時 11月23日(水・祝)

午前8時45分〜午後3時30分

場所 東海文化センターなど

内容 さつまいもに関する各種イベント、キャラクターショー、吹奏楽演奏、太鼓演奏等

問合せ 東海I〜MOのまつり運営協議会(経済課内)

☎029-282-1711

広告