

新着図書から

▼KAGEROU/斎藤智裕/ポプラ社▼贖罪/酒井法子/朝日新聞出版▼撃てない警官/安東能明/新潮社▼首長パンチ/樋渡啓祐/講談社▼恋のキュービッド大作戦!/石崎洋司/講談社▼D級ぐるめシュラン/竹書房▼私たちが世界一の美女を目指す理由/板井麻衣子/幻冬舎

カレンダー 3・4月

日	月	火	水	木	金	土
		3/1	2	3	4	5
6	7	8	9	10	11	12
13	14	15	16	17	18	19
20	21	22	23	24	25	26
27	28	29	30	31	4/1	2
3	4	5	6	7	8	9
10	11	12	13	14	15	16
17	18	19	20	21	22	23
24	25	26	27	28	29	30
火～金		10:00～18:00				
土・日		10:00～17:00				
■休館日						
○おはなし会 11:00から						

桂図書館・資料館 だより



☎029-289-4946

パソコン・携帯から蔵書検索・予約できます

PC <http://lib.town.shirosato.ibaraki.jp>

携帯 <http://mlib.town.shirosato.ibaraki.jp>

携帯用QRコード



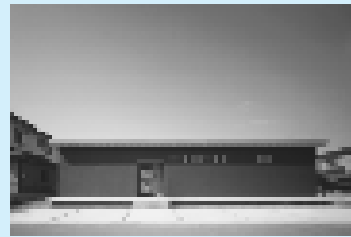
「いばらきデザインセレクション2010」選定作品のご紹介

いばらきブランドの育成を目的として、県内の優れた商品や活動を選定し後援する「いばらきデザインセレクション」。今年度、城里町に関連して2点が選定されました。

一点目は、「A・rue ころは」
二点目は飯田貴之建築設計事務所(阿見町)が城里住民のために設計し、大崎材木店(上入野)が施工した「城里の家」です。木のぬくもりを感じる無垢材を使用し建てられた平屋の一般住宅で、第22回茨城建築文化賞も受賞。周囲に対する開放性



ス&農ファッション(阿波山)です。農作業や店舗で「かっこよく働きたい」という思いを力タチに表現した小物シリーズは、首の日除け部分がきちんとまとまる帽子や、胸元やラインをすっきりみせる立体パターンのエプロンなど、随所に工夫がこらされています。セレクションの審査では、そのコンセプトと着眼点、身に着けた雰囲気の評価されました。



とプライバシーを適度に保つ中庭型の家は、「いばらき」らしさを大切にするコンセプトに基づき、恵まれた環境が十分に生かされています。

郷土資料館では、玄関ホールにコーナーを設けて、こちらの作品を紹介しています。また、今年度いばらきデザインセレクションに選定されたすべての作品や活動を掲載したカタログも配布しています。どうぞご来場ください。

■会期 3月30日(水)まで
■協力 A・rue(ア・リュウ) 飯田貴之建築設計事務所 茨城県デザインセンター

コミュニティセンター 城里だより



☎029-288-6100

※桂図書館の資料を借りることができます※

コミュニティセンター城里図書室の窓口から桂図書館の本を借りることができます。貸出を希望する方は図書室カウンターにご相談ください。

※2月から、新たに桂図書館のCDも借りることができるようになりました。ご利用ください。

お知らせ

●図書室で、ボランティアグループ「あすなろ」による絵本やかみしばいの読み聞かせ会を行います。お気軽にご参加ください。(申込不要)

日時 3月27日(日) 午前11時から

※コミュニティセンター城里1階ロビーの公衆電話は、平成23年3月28日(月)をもちまして利用を廃止させていただきます。ご利用の皆様にはご不便をおかけしますが、ご理解願います。

カレンダー 3・4月

日	月	火	水	木	金	土
		3/1	2	3	4	5
6	7	8	9	10	11	12
13	14	15	16	17	18	19
20	21	22	23	24	25	26
27	28	29	30	31	4/1	2
3	4	5	6	7	8	9
10	11	12	13	14	15	16
17	18	19	20	21	22	23
24	25	26	27	28	29	30

開館時間 9:00～22:00

図書室 9:00～17:00

■休館日