

## ■ ■ ■ 2月7日から「城里町ネットスーパー」が始まります ■ ■ ■

町内にお住まいの方で、交通が不便でなかなか買い物に出かけられない方たちのために、自宅に居ながら気軽に買い物ができる「城里町ネットスーパー」が始まります。ご利用ください。

### 取扱商品

- 物産センター「山桜」で取り扱う商品
- 特産品直売センター「かつら」で取り扱う商品

### 注文の方法

- ①商品チラシを見て電話またはファックスで物産センター「山桜」に注文する。

物産センター「山桜」 ☎・FAX 0296 - 88 - 2300

商品チラシを新聞折り込みで各家庭に配布します。  
その後、会員登録した方に随時チラシを発送します。

- ②インターネットを利用し「城里町ネットスーパー」のホームページから注文する。

「城里町ネットスーパー」で検索してください。

HP <http://eneko-netsuper.jp/shirosato/store/top.aspx>

### 配達料金 500円

注文商品の代金+500円の金額をお支払いいただきます。

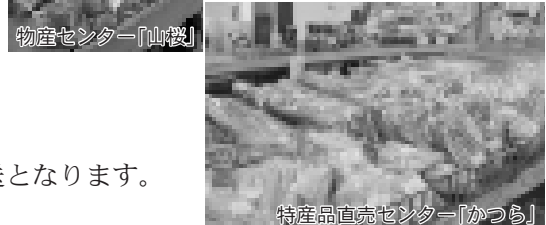
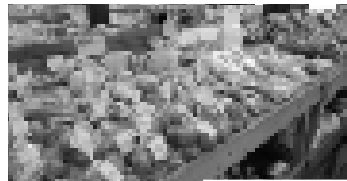
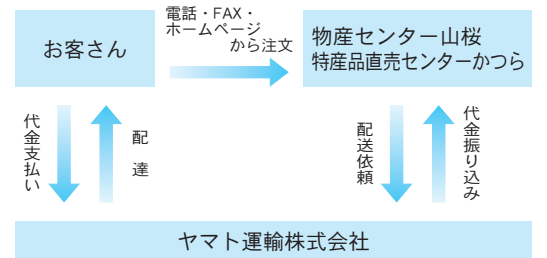
### 配達・支払いの方法

注文商品をヤマト運輸(株)が自宅に配達し、お届けの際に代金引き換えでお支払いいただきます。

※午前9時までに注文するとその日の夕方6時以降に配送となります。

問合せ 産業振興課 ☎029 - 288 - 3111 (内線380)

### ネットスーパーの仕組み



## 町内の小中学校等で働く非常勤講師・臨時職員を募集します

職種	T T (チーム・ティーチング) 非常勤講師	A L T (英語指導助手) 非常勤講師	生活指導補助員 (臨時職員)
勤務内容	町内の小学校にチーム・ティーチング(複数の教員による学習指導)により児童にきめ細かな授業を行う。	町内の小中学校で語学指導(英語指導助手)を行う。	常北中学校・石塚小学校・常北幼稚園で授業中、児童・生徒の生活指導を行う。
募集人数	若干名	若干名	11人
応募資格	地方公務員法第16条の欠格事項に該当しない方		
雇用期間	平成23年4月1日～平成24年3月25日		
報酬等	時給1,750円+交通費 ※週25時間以内	月額25万円+交通費	時給700円+交通費
応募方法	次に示す書類を申込先に持参してください。		
	①志願書 ②身体検査書 ③誓書 ④教員免許状の写し ※①～③は申込先で配布します。	①市販の履歴書 ②身体検査書 ③外国人登録証明書 ※②は申込先で配布します。	市販の履歴書
応募締切	2月25日(金)		2月22日(火)
選考	面接により決定します		

申込先・問合せ 教育委員会事務局(〒311 - 4304 城里町下青山1 - 1) ☎029 - 288 - 7010