

広報しろさと

お知らせ版

INFORMATION

城里町役場 〒311-4391 東茨城郡城里町石塚1428-25

☎029-288-3111(代) FAX029-288-3113

桂支所 ☎029-289-2211

七会支所 ☎0296-88-3111

編集・発行／総務課

7月15日発行 No66

7 月号
平成22年
2010



6/17 小松小3年生 役場で社会科見学

城里町役場

役場ではどんな仕事をしているのか、熱心に職員に話を聞く小松小の児童の皆さん。様々な仕事があることに驚いたようです。

しろさとふるさとまつり・ 城里花火大会 開催のお知らせ



● しろさとふるさとまつり ～盆・ほんフェスタ '10～

日時 前夜祭／8月13日（金）午後6時～9時

本祭／8月14日（土）午後4時～9時

場所 大桂公園（城里町阿波山河川敷）

内容

前夜祭／ビアガーデン・社会人コンサート

本祭／子ども向けイベント・盆踊りコンテスト

※前夜祭は雨天中止。

本祭は雨天の場合、
15日（日）に順延と
なります。

● 城里花火大会

日時 8月14日（土）

午後9時～9時30分

（しろさとふるさとまつり終了後）

打ち上げ場所 大桂大橋付近

※雨天の場合、15日（日）に順延となります。

問合せ 商工会桂支所 ☎029-289-2132

城里町観光協会（産業振興課内）

☎029-288-3111（内線381）

町民課・税務課 土曜窓口業務休止のお知らせ



土曜日午前中の本庁窓口業務について、次の期日は休止となります。

期日 8月14日（土）

問合せ 町民課 ☎029-288-3111（内線112）

税務課 ☎029-288-3111（内線120）

適応指導教室「うぐいすの広場」 指導員募集



長期間学校を欠席している児童・生徒を対象とする適応指導教室で、学校復帰に向けた学習指導や相談などの支援を行う指導員を募集します。

応募資格 教育職員免許法に基づく小学校教諭免許状を有する方

募集人数 1人

雇用期間 9月1日～平成23年3月31日

勤務場所 うぐいすの広場（城里町桂支所2階）

勤務時間 午前8時30分～午後5時30分

報酬等 日額6,500円

申込方法 市販の履歴書に必要事項を記入し、写真をはり付け、申込先に郵送または直接持参してください。

申込締切 7月30日（金）必着

申込先・問合せ 教育委員会事務局 学校教育グループ（〒311-4304 城里町下青山1-1 常北公民館内）☎029-288-7010

映画鑑賞会のお知らせ



上映作品 「HACHI 約束の犬」
（日本語吹替え版）

日時 8月1日（日）

1回目／午後2時から

2回目／午後5時から

（上映時間／1時間40分）

場所 コミュニティセンター城里 ホール

※申込不要、入場無料です。

問合せ コミュニティセンター城里

☎029-288-6100

日本脳炎の予防接種について



日本脳炎予防接種については、副反応による重篤な健康被害が発生したため、平成17年6月から定期予防接種の積極的な勧奨を差し控えていましたが、平成22年4月から、新ワクチンによる接種を第1期標準接種期間に該当する3歳児の初回接種について積極的に勧奨することになりました。

対象となる3歳児（平成18年4月2日～平成20年4月1日生まれ）の方には、通知を送付しましたので医療機関等で接種を受けてください。

- 平成18年4月1日以前に生まれたお子さんは積極的勧奨の対象ではありません。
- 第2期標準接種期間である9～10歳（小学4年生）の児童に対する定期予防接種、接種機会を逃してしまった方への定期予防接種については現在国で検討中のため、決まり次第お知らせします。

問 合 せ 健康福祉課 ☎029-240-6550

優良運転者を表彰します



交通安全協会では、長年にわたり無事故・無違反運転を続けている「優良運転者」を表彰します。

表彰資格 ○笠間地区交通安全協会会員であること ○町内に居住し、4輪車以上の免許所持者であること ○10年間無事故・無違反であること

表彰手続に必要な物 ①運転免許証 ②印鑑
③630円（無事故・無違反証明書交付手数料）

申込締切 8月31日（火）

申込先・問合せ 町民課
☎029-288-3111（内線116）

農業委員会からのお知らせ 農地利用状況調査を行います



農業行政の基盤となる貸借を含めた農地情報を正確に把握するため、農地利用状況調査を行います。

7月下旬に、自治会長を通じて「農地利用状況調査表」を配付しますので、期限までに自治会長に提出してください。

提出期限 8月10日（火）（自治会長まで）

問 合 せ 農業委員会事務局
☎029-288-3111（内線361、362）

井戸水の水質検査を実施します



地下水の水質は、年々悪化傾向にあります。井戸水を飲用水として使用する場合は、定期的に水質検査を受け、安全確認をしましょう。

検査日時 8月26日（木）
午前9時30分～午後4時

申込締切 8月10日（火）

検査項目 飲用井戸水12項目（大腸菌等）

検査料金 5,250円

検査方法 検査日当日、検査容器を町民課及び各支所で配付します。自宅の井戸水を採取し、容器に入れて午後4時までに提出してください。

申込先・問合せ

町民課 ☎029-288-3111（内線113）

桂支所 ☎029-289-2211

七会支所 ☎0296-88-3111

7月は青少年の非行・被害防止 全国強調月間です



県では、青少年の非行や犯罪被害を防止するため、青少年の健全育成等に関する条例により青少年の深夜外出を制限しています。

※「青少年」・・・0歳から18歳未満の者

茨城県青少年の健全育成等に関する条例（抜粋）

○深夜（夜11時から翌朝4時）に青少年を外出させないようにしましょう。（第33条）

青少年の深夜外出は、非行や犯罪被害につながりやすいため、大変危険です。

◆保護者は、深夜に子どもを外出させないように務めなければなりません。

◆誰でも、保護者の承認を受けずに、深夜に青少年を連れ出したりしてはいけません。

【罰則】 青少年の連れ出しなどの違反をした場合／30万円以下の罰金

○深夜に青少年を入場させてはいけないお店があります。（第34条）

映画館、カラオケボックス、まんが喫茶、インターネットカフェは、深夜に青少年を入場させてはいけないことになっています。

【罰則】 お店が深夜に青少年を入場させた場合／30万円以下の罰金

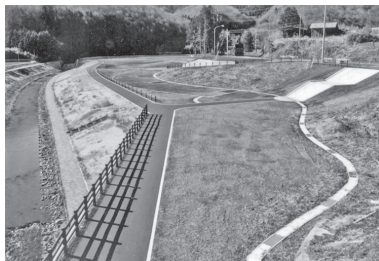
問合せ 県女性青少年課 ☎029-301-2183

藤井川沿い「水辺の楽校」にお立ち寄りください



城里町小勝地内、藤井川の七中大橋上流側に、多目的広場と駐車場を整備しました。水辺の憩いの場となっていますので、自然観察や散策等にお立ち寄りください。

なお、川沿いの施設ですので、ご利用の際には天候の変化による急な増水にご注意ください。



問合せ 都市建設課 ☎029-288-3111 (内線260)
水戸土木事務所 河川整備課 ☎029-225-4045

平成22年度排水設備主任技術者試験及び講習会を実施します



日 時 ①受験者講習会／9月1日(水) 午後1時30分～4時30分
②認定試験／10月6日(水) 午後1時30分～3時30分

会 場 センチュリープラザN A K A
(那珂市菅谷1622)

申込方法 下水道課に設置してある申込用紙に必要事項を記入し、郵送または直接持参し提出してください。

申込締切 8月13日(金) 必着

申込先・問合せ 下水道課 (〒311-4303 城里町石塚2065-7 城里町役場分庁舎内)
☎029-288-7377

入札結果(6月分)

問合せ 企画財政課 (詳しくは城里町ホームページ内「入札情報」をご覧ください)

工 事 名	場 所	落 札 者	落札金額(税抜)
22城里町常北保健福祉センター空調設備保守管理業務	常北保健福祉センター	飯村機電工業(株) 水戸支店	645,000円
22コミュニティセンター城里空調設備保守管理業務	コミュニティセンター城里	(株)中崎総合設備	1,140,000円
22コミュニティセンター城里樹木維持管理業務	コミュニティセンター城里及び常北保健福祉センター敷地内	鈴和産業(有)	1,300,000円
22流域下水道水質検査業務	那珂西地内	栃茨城県薬剤師会公衆衛生検査センター	490,000円
21道維第32号町道8-0250号線道路舗装工事	栗地内	(株)桐原工務店	2,400,000円
21道維第33号町道8-1067号線道路舗装工事	錫高野地内	(株)大成土木	2,480,000円
22古内地区農業集落排水事業に伴う配水管移設工実施設計業務	上古内・下古内地内	株式会社水道コンサルタント水戸事務所	4,050,000円
22古内地区農業集落排水事業に伴う配水管新設工実施設計業務	下古内地内	株式会社水道コンサルタント水戸事務所	1,350,000円
22植栽管理業務	町内小学校10校	鈴和産業(有)	1,850,000円
22道維第3号町道除草工事(1工区)	石塚地内 外	(有)大竹建設工業	3,270,000円
22道維第4号町道除草工事(2工区)	上阿野沢地内 外	(有)古川工業	3,050,000円
22道維第5号町道除草工事(3工区)	塩子地内 外	大洋工業(株)	3,400,000円
21道維第19号町道6-03号線排水整備設計業務	北方地内	(株)コスモ計測	680,000円
22国補農業集落排水事業古内地区第1工区管路施設工事	下古内地内	(株)三陽造園土木	27,000,000円
22国補農業集落排水事業古内地区第2工区管路施設工事	下古内地内	(株)高嶋建設	16,980,000円
22国補農業集落排水事業古内地区第3工区管路施設工事	上古内地内	常北建設工業(株)	41,400,000円
22国補農業集落排水事業古内地区第4工区管路施設工事	上古内地内	(株)常陸建設工業	42,800,000円
22国補農業集落排水事業古内地区第5工区管路施設工事	上古内地内	(有)東海組	40,600,000円
21国補特環下第8号汚水管渠埋設工事	上阿野沢地内	(株)桐原工務店	16,000,000円
21城里町立七会東小学校普通教室棟改修工事	塩子地内	(有)大座畑建設	2,730,000円
22城里町内小中学校清掃業務	町内小中学校	(株)アビック	1,438,000円
22城里町内小中学校消防設備保守点検業務	町内小中学校	城北システム・サービス(株)	1,296,000円
22かつら水処理センター維持管理業務	栗地内	毛管浄化システム(株)	5,000,000円
22流域下水道中継ポンプ施設管理業務	石塚・上泉・那珂西地内	富士メンテナンス(株)	890,000円
22かつら水処理センター水質検査業務	栗地内	栃茨城県薬剤師会公衆衛生検査センター	1,580,000円
22池の内片山線配水管移設工実施設計業務	石塚地内	常陸測工(株)	850,000円

申請は、お済みですか？

特別児童扶養手当・障害児福祉手当



特別児童扶養手当

20歳未満で身体や精神に障害のある児童を家庭で介護している方で、所得が一定額未満の場合に支給されます。

対象となる児童

■特別児童扶養手当1級（重度の障害がある場合）

①障害の程度が身体障害者手帳のおおむね1級または2級程度の児童 ②療育手帳の判定がA・A程度の知的障害者または同程度の精神障害のある児童

■特別児童扶養手当2級（中度の障害がある場合）

①障害の程度が身体障害者手帳のおおむね3級程度の児童 ②療育手帳の判定がB程度の知的障害者または同程度の精神障害のある児童

※手帳を所有していない場合でも、前記程度の障害があれば該当します。

手当の額（月額1人につき）

1級／50,750円、2級／33,800円

所得状況届

すでに受給資格者として認定されている場合は、毎年8月11日から9月10日までに、健康福祉課に「所得状況届」を提出しなければなりません。

所得状況届は、引き続き手当を受けることができるかどうかを決める大切な届けです。提出しなければ、8月以降の手当が受けられなくなりますのでご注意ください。また、所得制限等により支給停止になっている方も提出が必要です。

障害児福祉手当

重度の身体及び精神障害のため、日常生活で常時介護を必要とする20歳未満の在宅の児童に支給されます。

手当の額（月額1人につき）14,380円

※各手当は、障害年金等を受けている方、児童福祉施設等に入所している方は該当しません。

※各申請書類は健康福祉課で配布しています。

問合せ 健康福祉課 ☎029-240-6550

応急手当普及員養成講習会 受講者募集



日時

①応急手当普及員養成講習会／10月9日（土）～11日（月）午前8時30分～午後6時

②応急手当普及員再講習会／10月8日（金）午前10時～午後4時

場所 茨城県職業人材育成センター
（水戸市水府町864-4）

対象 18歳以上で町内在住または通勤されている方

受講料 ①10,000円 ②5,000円

定員 各100人（定員になり次第締切り）

講習内容 救命に必要な応急手当の基礎実技など

申込方法 8月2日（月）～23日（月）の期間の平日午前9時～午後5時の間に、下記申込先窓口
に直接お申し込みください。

申込先・問合せ

水戸市消防本部救急課 ☎029-221-0126

子どもが用水路やため池で 遊ばないようにご注意ください



毎年、農作業が盛んになる4月から9月にかけて、用水路やため池の水位が高くなり、場所によっては水深が1メートル以上になる場合があります。

痛ましい事故を防ぐため、子どもたちが用水路やため池で遊ばないようにご家庭でお話してください。また、用水路等の付近で遊ぶ子どもを見かけたら、注意を促してください。

問合せ 産業振興課 ☎029-288-3111（内線383）

◆◆ 公民館掲示板 ◆◆

公民館臨時休館のお知らせ

常北・桂・七会・坏地区・岩船地区公民館は、次の期間臨時休館となります。

期日 8月13日（金）～16日（月）

問合せ 常北公民館 ☎029-288-5575

桂公民館（坏地区・岩船地区公民館）

☎029-289-2220

七会公民館 ☎0296-88-3210

まごころ

社協善意銀行

▷ 森田 育穂 様	100,000円
亡父香典の一部を預託	
▷ 飯村 一則 様	100,000円
亡父香典の一部を預託	
▷ 匿名 福祉向上のため預託	2,000円
▷ 城里町歯科医師会 様	古切手 1,500枚