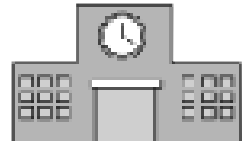


小学校再編実施準備委員会だより



城里町の小学校再編については、常北地区では、石塚小が存続校、小松小・青山小・古内小が再編して青山小を再編後の学校の位置としました。桂地区では、沢山小が存続校、坏小・岩船小・北方小が再編して岩船小を再編後の学校の位置としました。七会地区では、七会東小・七会西小が再編して七会東小を再編後の学校の位置としました。

平成23年4月には、青山小、岩船小、七会東小の位置に新しい校名の3校が誕生します。

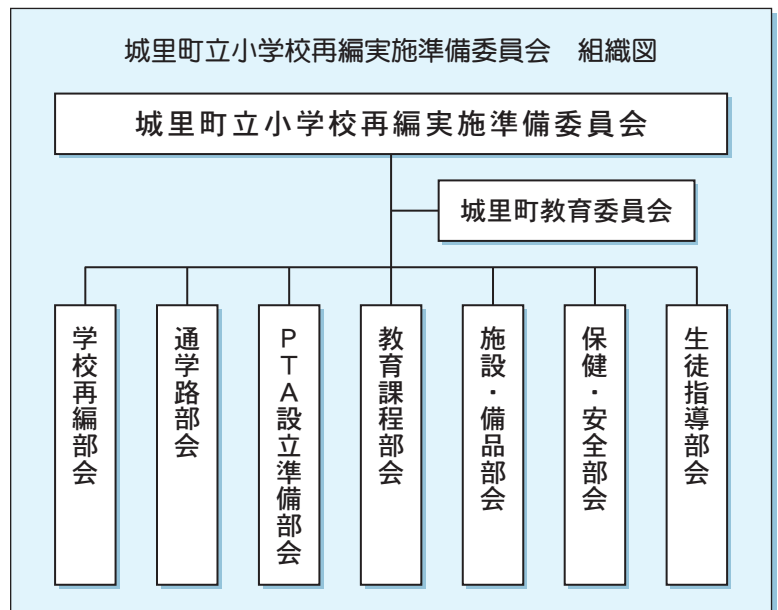
第1回小学校再編準備委員会開催

1月28日(木)、コミュニティセンター城里において、常北・桂・七会地区合同の第1回小学校再編実施準備委員会が開催されました。準備委員会委員へ委嘱状を交付したあと、実質的な協議を行う専門部会の協議項目やスケジュールを確認し、優先項目として、校名については公募を実施することに決定しました。

小学校再編実施準備委員会	委員構成(敬称略)
常北地区(小松小・青山小・古内小)	委員長：佐藤健一郎 副委員長：増井孝夫 ほか委員7名
桂地区(坏小・岩船小・北方小)	委員長：岩浪普平 副委員長：小林伸行 ほか委員7名
七会地区(七会東小・七会西小)	委員長：寺門秀雄 副委員長：飯村正則 ほか委員4名



▲委嘱状を代表受領する
佐藤健一郎青山小校長



今後、準備委員会での協議内容や進捗状況を広報紙やホームページ等でお知らせする予定です。



問合せ 教育委員会事務局 学校教育G
〒311-4304 城里町下青山1-1
☎ 029-288-7010
FAX 029-288-7006
✉ gakkou@town.shirosato.lg.jp

新しい校名を募集します



〔小松小・青山小・古内小〕、〔坏小・岩船小・北方小〕、〔七会東小・七会西小〕がそれぞれ再編され、平成23年4月に新しい学校が開校します。新しく開校する3校の校名を皆さんから募集しますので、ご応募ください。

校名は、皆さんから寄せられた校名案を参考にしながら、再編実施準備委員会で検討し最終的に決定します。

	小松小・青山小・古内小	坏小・岩船小・北方小	七会東小・七会西小
応募資格	常北地区に在住する小学生以上の方、または常北地区内在勤の方	桂地区に在住する小学生以上の方、または桂地区内在勤の方	七会地区に在住する小学生以上の方、または七会地区内在勤の方
応募方法	応募用紙に必要事項を記入し応募箱に投函してください。 郵送・FAX・電子メールでも応募できます。(下記応募先へ送付してください)		
	※小松地域・青山地域・古内地域の方は各区の区長宅でも応募できます。	※坏地域・岩船地域・北方地域の方は各区の区長宅でも応募できます。	※七会地区の区長宅でも応募できます。
応募用紙・応募箱設置場所	①役場本庁舎(1階窓口) ②常北公民館(事務室窓口) ③コミュニティセンター城里(1階事務室窓口) ④小松小・青山小・古内小	①桂支所(窓口) ②桂公民館(事務室窓口) ③桂図書館(窓口) ④坏小・岩船小・北方小	①七会支所(窓口) ②七会公民館(事務室窓口) ③七会東小・七会西小
応募締切	3月31日(水)(郵送の場合は当日消印有効)		
注意事項	○応募は1人1点のみとします。 ○アルファベットの校名は不可とします。 ○現在の校名は使用しないでください。		

郵送・FAX・電子メールでの応募先・問合せ 教育委員会事務局 学校教育グループ
(〒311-4304 城里町下青山1-1) ☎029-288-7010 FAX029-288-7006
✉gakkou@town.shirosato.lg.jp

特の申請手続きと更新のお知らせ

～新小・中学1年生の保護者の皆様へ～

特医療福祉制度とは、医療機関にかかった場合の保険適用医療費の一部負担金を助成する制度です。城里町に住所がある小・中学生の方は、特医療福祉制度の対象となります。

4月から新しく小学校、中学校に入学されるお子さんをお持ちのご家庭に特申請手続きや特更新の案内が送付されますのでご注意ください。

新小学1年生の方

3月に特申請手続きの通知をご自宅に送付します。3月31日までに窓口で特申請手続きをしてください。

申請場所 保険課、桂支所、七会支所
持参するもの 健康保険証、印鑑

新中学1年生の方

3月中に特受給者証をご自宅に送付します。4月から新しい受給者証をお使いください。
※送付された受給者証と健康保険証の記号・番号が異なる場合は保険課または各支所に変更手続きをしてください。

患者の自己負担額 外来/医療機関ごとに1日600円を限度とし、毎月2回まで。

※調剤による自己負担額はありません。

入院/医療機関ごとに1日300円を限度とし、毎月3,000円まで。

※入院時の食事代は対象になりません。

問合せ 保険課(常北保健福祉センター内) ☎029-288-3111(内線372)