

## 受動喫煙

大切にしたいと思うのに、  
そばにいる人ほど傷つけてしまっていないか？  
あなたのたばこから立ち昇るその煙が…

たばこの煙は、喫煙者にとっても健康被害はありますが、周りにも大きな健康被害を受ける危険性があります。

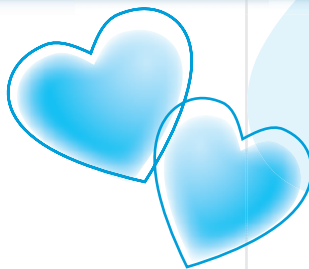
たばこの煙が原因となり、ご家族の方がガンを発症したり、子どもの乳幼児突然死症候群、小児喘息、気管支炎などに影響を及ぼす場合もあります。

「換気扇の下で吸ってるから」「家の外で吸ってるから」・・・本当に大丈夫なのでしょう？  
あなたが吸っているたばこの健康被害、知らなかったでは済まされないと思いませんか？  
たばこを吸っている方は、ぜひ教室に参加してみてください。お待ちしております！

### 卒煙教室のご案内

日 時	10月31日(金) 午後7時～9時
場 所	常北保健福祉センター
対 象 者	喫煙者(禁煙する気は全くない方も大歓迎です！)
内 容	喫煙についての講話(講師 天谷医院院長 天谷龍夫氏) <b>喫煙者家族の尿検査</b> (※)など
参 加 費	1人300円(尿検査の料金を含みます)
定 員	25人(定員になり次第締切り)
申込方法	下記まで電話にてお申し込み下さい。後日採尿容器などをお送りします。

大切な家族に  
きれいな空気を  
プレゼントしましょう



※ 尿検査は、尿中のニコチン(タバコに含まれる有害物質で、体への吸収率が高い)などを短時間で測定できるものです。**喫煙しない人の尿からもニコチンが検出されることがあり**、喫煙者のいる家庭では乳幼児の尿からも検出されるケースもあります。受動喫煙の被害を受けているかどうかの指標となります。

※ 参加者1人につき、同居家族2名までの尿検査を受け付けます。尿検査のみの実施はいたしません。

### 《申込先・問合せ》

城里町役場 健康福祉課(常北保健福祉センター内)  
☎ 029-240-6550(直通) ☎ 029-288-3111(内線370、371)